



## X1110 EH SB

X1110-EH

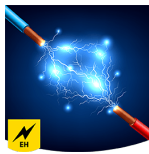
スタイリッシュに保護するEH規格のローカットレザーセーフティシューズ

The X1110-EH low-cut safety shoes offer superior protection and comfort, with features like SR slip-resistant soles and composite toecap. Suitable for a range of industries.

カテゴリー	SB / P, E, フェードアウト, EH, SRC
サイズ範囲	EU 35-47 / UK 3.0-12.0 / US 3.0-13.0 JPN 21.5-31 / KOR 230-310
サンプル重量	0.660 kg
規範	ASTM F2413:2018 EN ISO 20345:2011



BLK

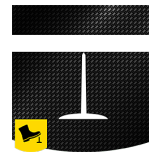


### 電気的ハザード (EH)

EH (Electrical hazard) 規格の安全靴は、非導電性のアウトソールを使用しています。乾燥した環境下での電気ショックの可能性を低減する二次的な保護源となります。

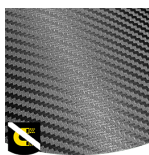


コンポジット#トゥーキャップ  
メタルフリーで軽量、熱や電気を通さない



### SJフレックス

スチールよりも軽量で柔軟性のある耐パンク素材「メタルフリー」。熱伝導性のない素材です。ラストボトム表面を100%カバーします。



### メタルフリー

金属無料安全靴は、一般的に通常の安全靴よりも軽いです。彼らはまた、金属探知機を数回、日を通す必要がある専門家のために非常に有益です。



### S3

S3安全靴は、湿度が高く、油や炭化水素が存在する環境での作業に適しています。また、靴底の穿孔リスクや足の濡れから保護します。



### SRC滑り抵抗

耐滑靴底は、安全靴や作業靴の最も重要な機能の1つです。SRCの耐滑靴底は、SRAとSRBの両方の耐滑試験に合格しており、鉄とセラミックの両方の表面で試験されています。

### 産業分野:

オートモーティブ、ケータリング、クリーニング、建設、食品#飲料、ロジスティクス、鉱業、石油#ガス、産業分野、タクティカル、ユニフォーム

### エンバイロメント:

ドライ環境、凹凸のある表面、湿潤環境

### メンテナンス方法:

靴を長持ちさせるために、定期的にクリーニングし、適切な製品で保護することをお勧めします。靴を暖房器具の上で乾燥させたり、熱源の近くで乾燥させたりしないでください。