

SAFETY JOGGER

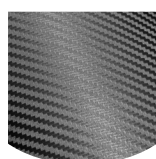
INDUSTRIAL

FOOD

W310 S2

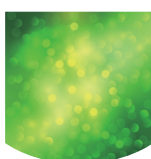
Lagen veiligheidsschoen, ontworpen voor de voedingsindustrie

Bovenmateriaal	Synthetisch leder
Buitenzool	PU / PU
Top	Composiet
Tussenzool	N/A
Binnenvoering	3D-mesh
Voetbed	Max 3Fit
Safety categorie	EN ISO 20345 - S2 / SRC
Gewicht staal	470 gr.
Maatbereik	EU 35-48 / UK 3.0-13.0 / US 3.0-13.5 / CM 23.0-31.5



METAALVRIJ

Metaalvrije veiligheidsschoenen zijn over het algemeen lichter dan gewone veiligheidsschoenen. Ze zijn ook zeer gunstig voor professionals die meerdere keren per dag door metaaldetectoren moeten.



VEGAN

Gebruikt of bevat geen dierlijke producten.



VEGAN LORICA®

Lorica® is een high-tech kunststof met een uitstekende zachtheid en duurzaamheid. Beschermst efficiënt tegen dierlijke vetten, oliën, benzine, ontsmettingsmiddelen en diverse chemicaliën.

HACCP

HACCP

HACCP is een testsysteem dat gebaseerd is op een risicoanalyse. Identificeert, evalueert en elimineert significante gezondheidsrisico's met betrekking tot levensmiddelen die consumenten ziek kunnen maken, worden geïdentificeerd, geëvalueerd en geëlimineerd. De modellen die speciaal voor de voedingsi

SAFETY JOGGER
WORKS

INDUSTRIAL PROFESSIONAL TACTICAL

WWW.SAFETYJOGGER.COM

ENGINEERED
IN EUROPE

SAFETY JOGGER

INDUSTRIAL

FOOD

W310 S2

Industrieën:

Automobielsector, Catering, Chemie, Medisch, Schoonmaak, Voedsel & dranken

Omgeving:

Droge omgeving, Natte omgeving

Onderhoudsinstructies:

Om de levensduur van je schoenen te verlengen, raden wij u aan om ze regelmatig schoon te maken en ze te beschermen met geschikte producten. Droog uw schoenen niet op een radiator of dicht bij een warmtebron.

Description	Maateenheid	Resultaat	EN ISO 20345
Bovenmateriaal	Synthetisch leder		
Bovenkant: doorlaatbaarheid voor waterdamp	mg/cm ² /h	0.88	≥ 0.8
Bovenkant: waterdampcoëfficiënt	mg/cm ²	16.5	≥ 15
Binnenvoering	3D-mesh		
Voering: doorlaatbaarheid voor waterdamp	mg/cm ² /h	2.2	≥ 2
Voering: waterdampcoëfficiënt	mg/cm ²	22	≥ 20
Voetbed	Max 3Fit		
Voetbed: slijtvastheid	cycles	400	≥ 400
Buitenzool	PU / PU		
Slijtvastheid van de buitenzool (volumeverlies)	mm ³	198	≤ 150
Slipvastheid van de buitenzool SRA: hiel	friction	0.31	≥ 0.28
Slipvastheid van de buitenzool SRA: vlak	friction	0.35	≥ 0.32
≥ 0.32	friction	0.14	≥ 0.13
Slipvastheid van de buitenzool SRB: vlak	friction	0.19	≥ 0.18
Antistatische waarde	MegaOhm	612	0.1 - 1000
ESD-waarde	MegaOhm	NA	0.1 - 100
Energieabsorptie van de hiel	J	22	≥ 20
Top	Composiet		
Impact resistente neuskap (speling na impact 100J)	mm	NA	≥ 14
Compressieresistente neuskap (speling na compressie 10kN)	mm	NA	≥ 14
Impact resistente neuskap (speling na impact 200J)	mm	16.5	≥ 14
Compressieresistente neuskap (speling na compressie 15kN)	mm	16.5	≥ 14

Onze schoenen zijn voortdurend in ontwikkeling, de bovenstaande technische gegevens kunnen veranderen.
Alle productnamen en het merk Safety Jogger, zijn geregistreerd en mogen niet worden gebruikt of gereproduceerd in welk formaat dan ook, zonder schriftelijke toestemming van ons.

Maat monster: 41

**SAFETY
JOGGER**
WORKS

INDUSTRIAL PROFESSIONAL TACTICAL

WWW.SAFETYJOGGER.COM

ENGINEERED
IN EUROPE