

# SAFETY JOGGER

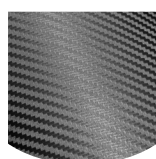
## INDUSTRIAL

NAHRUNGSMITTEL

### W310 S2

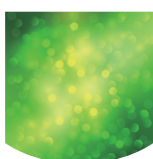
Niedriger Sicherheitsschuh, für die Lebensmittelindustrie entwickelt

Obermaterial	Synthetik
Sohle	PU / PU
Zehenschutzkappe	Glasfaserverstärkter Kunststoff
Zwischensohle	N / A
Innenfutter	3D-Mesh
Fußbett	Max 3FIT
Sicherheitsnorm	EN ISO 20345 - S2 / SRC
Mustergewicht	470 gr.
Größenbereich	EU 35-48 / UK 3.0-13.0 / US 3.0-13.5 / CM 23.0-31.5



#### METALLFREI

Metallfreie Sicherheitsschuhe sind in der Regel leichter als normale Sicherheitsschuhe. Sie eignen sich auch hervorragend für Berufskräfte, die mehrmals täglich durch Metalldetektoren gehen müssen.



#### VEGAN

Ohne Einsatz tierischer Produkte.



#### VEGAN LORICA®

Lorica® ist eine Hightech-Synthetik mit ausgezeichneter Weichheit und Haltbarkeit. Schützt wirksam vor tierischen Fetten, Ölen, Benzin, Desinfektionsmitteln und einer Vielzahl von Chemikalien.



#### HACCP

HACCP ist ein Prüfsystem, das auf einer Risikoanalyse basiert. Es identifiziert, bewertet und eliminiert mit Lebensmitteln verbundene wesentliche Gesundheitsrisiken, die zu Krankheiten der Verbraucher führen können und die sich identifizieren, bewerten und eliminieren lassen. Die speziell für die Lebensmittelindustrie entwickelt.

SAFETY JOGGER  
WORKS

INDUSTRIAL PROFESSIONAL TACTICAL

WWW.SAFETYJOGGER.COM

ENGINEERED  
IN EUROPE

# SAFETY JOGGER

## INDUSTRIAL

NAHRUNGSMITTEL

## W310 S2

### Branchen:

Automobilindustrie, Chemische Industrie, Gastronomie, Lebensmittel, Medizin und Gesundheitswesen, Reinigung

### Umgebungen:

Feuchte Umgebung, Trockene Umgebung

### Vorsorge und Wartung:

um die Lebensdauer Ihrer Schuhe zu verlängern

	Description	Maßeinheit	Ergebnis	EN ISO 20345
<b>Obermaterial</b>	<b>Synthetik</b>			
	Obermaterial: Durchlässigkeit für Wasserdampf	mg/cm <sup>2</sup> /h	0.88	≥ 0.8
	Obermaterial: Wasserdampfkoeffizient	mg/cm <sup>2</sup>	16.5	≥ 15
<b>Innenfutter</b>	<b>3D-Mesh</b>			
	Futter : Durchlässigkeit für Wasserdampf (Mg/m <sup>2</sup> hour)	mg/cm <sup>2</sup> /h	2.2	≥ 2
	Futter : Dampfdurchlässigkeitskoeffizient (Mg/cm <sup>2</sup> )	mg/cm <sup>2</sup>	22	≥ 20
<b>Fußbett</b>	<b>Max 3FIT</b>			
	Einlegesohle : abriebfest&nbsp;	cycles	400	≥ 400
<b>Sohle</b>	<b>PU / PU</b>			
	Laufsohle : Abriebfestigkeit (Volumenverlust) (Mm <sup>3</sup> )	mm <sup>3</sup>	198	≤ 150
	Laufsohle: Rutschfestigkeit SRA	friction	0.31	≥ 0.28
	Rutschfestigkeit der Laufsohle SRA: flach	friction	0.35	≥ 0.32
	≥ 0.32	friction	0.14	≥ 0.13
	Rutschfestigkeit der Laufsohle SRB: flach	friction	0.19	≥ 0.18
	Laufsohle: Antistatisch (MU)	MegaOhm	612	0.1 - 1000
	Laufsohle : ESD	MegaOhm	NA	0.1 - 100
	Laufsohle : Energieaufnahme in der Ferse (J)	J	22	≥ 20
<b>Zehenschutzkappe</b>	<b>Glasfaserverstärkter Kunststoff</b>			
	Schtoßfestigkeit der Zehenkappe (Resthöhe nach Aufprall 100J)	mm	NA	≥ 14
	Kompressionswiderstand der Zehenkappe (Resthöhe nach Kompression 10kN)	mm	NA	≥ 14
	Zehenschutzkappe: Schlagfestigkeit (Spielraum nach Einschlag)	mm	16.5	≥ 14
	Kompressionswiderstand der Zehenkappe (Resthöhe nach Kompression 15kN)	mm	16.5	≥ 14

Unsere Schuhe werden ständig weiterentwickelt, die oben genannten technischen Daten können sich ändern.  
Alle Produktnamen und die Marke Safety Jogger, sind registriert und dürfen ohne unsere schriftliche Zustimmung in keinem Format verwendet oder reproduziert werden.

Mustergröße: 41

**SAFETY JOGGER**  
WORKS

INDUSTRIAL PROFESSIONAL TACTICAL

WWW.SAFETYJOGGER.COM

ENGINEERED  
IN EUROPE