



Heavy

VESUVIO WINTER S3S

VESUVWNTNTR

w pełni skórzane buty zimowe z podszewką Thinsulate 200 i podszewką zewnętrzną z PU/gumy

Buty zimowe VESUVIO to solidne skórzane buty zimowe przeznaczone do pracy w trudnych warunkach. Oferują izolację od zimna, odporność na oleje i paliwa oraz rozbudowane funkcje bezpieczeństwa.

Materiał cholewki	Skóra naturalna
Podszewka	3M Thinsulate
Wkładka	Zimowa wkładka z pianki SJ
Podeszwa środkowa	Tkanina antyprzebiciowa
Zewnętrzna podeszwa	BASF PU/Guma (NBR)
Podnosek	Stal
Kategoria	S3S / SR - odporność na poślizg, SC, HI, CI, FO, HRO
Zakres rozmiarów	EU 36-50
Waga próbki	0.820 kg
Normy	ASTM F2413:2018 EN ISO 20345:2022



BLK



Oddychająca skórzana cholewka

Skóra naturalna zapewnia wysoki komfort noszenia w połączeniu z trwałością w wszechstronnych zastosowaniach.



Izolacja termiczna (CI)

Buty ochronne z izolacją termiczną (CI) utrzymują stopy w ciepłe. Są noszone w zimnym otoczeniu.



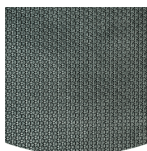
Podeszwa odporna na ciepło (HRO)

Podeszwa wytrzymuje wysokie temperatury do 300°C.



Odporna na olej i paliwo

Podeszwa jest odporna na olej i paliwo.



Gumowa podeszwa

Gumowe podeszwy zewnętrzne zapewniają wszechstronne funkcje, które sprawiają, że nadają się do wielu obszarów zastosowań: doskonała odporność na przecięcie, odporność na ciepło i zimno, wysoka elastyczność w niskich temperaturach, odporność na oleje, paliwo i wiele chemikaliów.



Nakładka (SC)

Oddzielnie testowany materiał pokrywający obszar podnoska w celu zmniejszenia ścierania materiału cholewki (np. podczas kłęczenia) i zwiększenia użyteczności obuwia ochronnego.

Branże:

Budowlana, Przemysł, Logistyka, Olej & Gas, Górnictwo

Środowiska:

Zimne środowisko, Ekstremalnie śliskie powierzchnie, Zabłocone środowisko, Nierówne powierzchnie, Mokre środowisko, Ciepłe powierzchnie

Instrukcje konserwacji:

Aby przedłużyć żywotność butów, zalecamy ich regularne czyszczenie i zabezpieczanie odpowiednimi produktami. Nie susz butów na kaloryferze ani w pobliżu źródła ciepła.

Opis	Jednostka miary	Wynik	EN ISO 20345
Materiał cholewki Skóra naturalna			
Cholewka: przepuszczalność pary wodnej	mg/cm ² /h	3.2	≥ 0.8
Górny: współczynnik pary wodnej	mg/cm ²	33.3	≥ 15
Podszewka 3M Thinsulate			
Podszewka: przepuszczalność pary wodnej	mg/cm ² /h	103.5	≥ 2
Podszewka: współczynnik pary wodnej	mg/cm ²	827.6	≥ 20
Wkładka Zimowa wkładka z pianki SJ			
Wkładka: odporność na ścieranie (na sucho/mokro) (cykle)	cykle	Dry 25600 cycles/Wet 12800 cycles	25600/12800
Zewnętrzna podeszwa BASF PU/Guma (NBR)			
Odporność na ścieranie podeszwy (utrata objętości)	mm ³	83.9	≤ 150
Podstawowa odporność na poślizg - Ceramic + NaLS - Poślizg pięty do przodu	tarcie	0.54	≥ 0.31
Podstawowa odporność na poślizg - Ceramic + NaLS - Poślizg przedniej części do tyłu	tarcie	0.48	≥ 0.36
SR Odporność na poślizg - ceramika + gliceryna - poślizg pięty do przodu	tarcie	0.32	≥ 0.19
SR Odporność na poślizg - ceramika + gliceryna - poślizg do tyłu	tarcie	0.30	≥ 0.22
Wartość antystatyczna	MegaOhm	390	0.1 - 1000
Wartość ESD	MegaOhm	N/A	0.1 - 100
Absorpcja energii w obszarze pięty	J	37	≥ 20
Podnosek Stal			
Podnosek odporny na uderzenia (prześwit po uderzeniu 100J)	mm	N/A	N/A
Podnosek odporny na ściskanie (prześwit po ścisnaniu 10kN)	mm	N/A	N/A
Podnosek odporny na uderzenia (prześwit po uderzeniu 200J)	mm	15.0	≥ 14
Podnosek odporny na ściskanie (prześwit po ścisnaniu 15kN)	mm	20.0	≥ 14

Wielkość próbek:

Nasze buty stale się rozwijają, powyższe dane techniczne mogą ulec zmianie. Wszystkie nazwy produktów i marka Safety Jogger są zarejestrowane i mogą nie mogą być używane ani powielane w żadnym formacie bez pisemnej zgody z naszej strony.