

Lourde

VESUVIO WINTER S3S

VESUVWNTR

botte d'hiver tout cuir avec doublure Thinsulate 200 et semelle PU/caoutchouc

Conçue pour les conditions extrêmes, la VESUVIO Winter S3S est dotée d'une semelle intercalaire légère en textile anti-perforation, d'une tige plus isolée et d'une doublure Thinsulate 200 pour la chaleur et le confort. Avec une tige en cuir pleine fleur et une semelle extérieure robuste en PU BASF/caoutchouc, elle offre une excellente adhérence et une bonne traction dans les environnements glacés.

Tige	Cuir Crazy Horse
Doublure	3M Thinsulate
Semelle intérieure	Semelle d'hiver en mousse SJ
Semelle anti-perforation	Textile anti-perforation
Semelle	BASF PU/Caoutchouc (NBR)
Embout	Acier
Catégorie	S3S / SR, SC, HI, CI, FO, HRO
Tailles disponibles	EU 36-50
Poids de l'échantillon	0.820 kg
Normes	ASTM F2413:2018 EN ISO 20345:2022



Tige respirante en cuir

Le cuir naturel offre un haut degré de confort au porteur combiné à une grande durabilité dans des applications diverses.



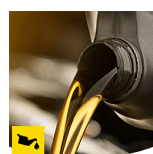
Isolation au froid (CI)

Les chaussures de sécurité isolées contre le froid (CI) gardent vos pieds au chaud. Elles se portent dans des environnements froids.



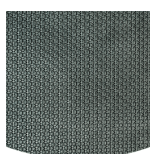
Semelle extérieure résistante à la chaleur (HRO)

La semelle extérieure résiste à des températures élevées allant jusqu'à 300°C.



Résistante au pétrole et aux hydrocarbures

La semelle extérieure est résistante à l'huile et aux hydrocarbures.



Semelle extérieure en caoutchouc

Les semelles extérieures en caoutchouc offrent des fonctions polyvalentes, adaptées à de nombreux domaines d'application : excellente résistance à la coupure, à la chaleur et au froid, grande flexibilité à des températures froides, au pétrole, aux hydrocarbures et à de nombreux produits chimiques.



Capuchon de protection (SC)

Matériau testé séparément pour recouvrir la zone de l'embout afin de réduire l'abrasion du matériau supérieur (par exemple lors d'opérations à genoux) et de prolonger la durée d'utilisation de la chaussure de sécurité.



BLK

Industries:

Construction, Production, Logistique, Pétrole et gaz, Exploitation minière

Environnements:

Environnement froid, Surfaces extrêmement glissantes, Environnement boueux, Surfaces accidentées, Environnement humide, Surfaces chaudes

Consignes de maintenance:

Pour prolonger la durée de vie de vos chaussures, nous vous recommandons de les nettoyer régulièrement et de les protéger avec des produits adéquats. Ne faites pas sécher vos chaussures sur un radiateur, ni à proximité d'une source de chaleur.

	Description	Unité de mesure	Résultat	EN ISO 20345
Tige	Cuir Crazy Horse			
	Tige : perméabilité à la vapeur d'eau	mg/cm² /h	3.2	≥ 0.8
	Tige : coefficient de vapeur d'eau	mg/cm²	33.3	≥ 15
Doublure	3M Thinsulate			
	Doublure : perméabilité à la vapeur d'eau	mg/cm² /h	103.5	≥ 2
	Revêtement : coefficient de vapeur d'eau	mg/cm²	827.6	≥ 20
Semelle intérieure Semelle d'hiver en mousse SJ				
	Semelle : résistance à l'abrasion (sèche/humide) (cycles)	cycles	Dry 25600 cycles/Wet 12800 cycles	25600/12800
Semelle	BASF PU/Caoutchouc (NBR)			
	Résistance à l'abrasion de la semelle extérieure (perte de volume)	mm³	83.9	≤ 150
	Résistance au glissement de base - Céramique + NaLS - Glissement du talon vers l'avant	friction	0.54	≥ 0.31
	Résistance au glissement de base - Céramique + NaLS - Glissement de la partie antérieure vers l'arrière	friction	0.48	≥ 0.36
	SR Résistance au glissement - Céramique + glycérine - Glissement du talon vers l'avant	friction	0.32	≥ 0.19
	SR Résistance au glissement - Céramique + glycérine - Glissement de la partie antérieure vers l'arrière	friction	0.30	≥ 0.22
	Valeur antistatique	MégaOhm	390	0.1 - 1000
	Valeur de l'ESD	MégaOhm	N/A	0.1 - 100
Embout	Acier			
	Résistance à l'impact sur l'embout (déformation après impact 100J)	mm	N/A	N/A
	Résistance à la compression de l'embout (déformation après compression 10kN)	mm	N/A	N/A
	Résistance à l'impact sur l'embout (déformation après impact 200J)	mm	15.0	≥ 14
	Résistance à la compression de l'embout (déformation après compression 15kN)	mm	20.0	≥ 14

Taille de l'échantillon:

Nos chaussures ne cessent pas d'évoluer, les données techniques ci-dessus peuvent être amenées à changer. Tous les noms de produits et la marque Safety Jogger, sont déposés et ne peuvent pas être utilisés ou copiés dans aucun format, sans accord écrit de notre part.



HEAD-TO-TOE
PROTECTION



Proudly ranked in the
top 1% by EcoVadis
for sustainability.



www.safetyjogger.com