



### Тяжелая промышленность

## VESUVIO S3 MID

VESUVIOS3M

**Функциональный ботинок из натуральной кожи с мягкой подошвой из полиуретана**

Safety Jogger VESUVIOS3M: a robust safety shoe with breathable leather, self-cleaning outsole, superior grip, S3 rating, and 3D mesh. Perfect for challenging industries and environments.

Верх обуви	Кожа Crazy Horse
Подкладка	3D-сетка
Стелька	Стелька SJ foam
Защитная стелька	Металл
Подошва	ПУ/Нитрил
Подносок	Металл
Категория	S3 / SR, SC, HI, CI, FO, HRO
Диапазон размеров	EU 35-48 / UK 3.0-13.0 / US 3.0-13.5 JPN 21.5-31.5 / KOR 230-315
Вес образца	0.753 kg
Стандарты	ASTM F2413:2018 EN ISO 20345:2022



BLK



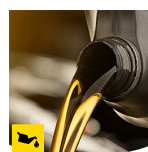
DBN



**3D-сетка**  
Защитная трехмерная сетка для обеспечения повышенного воздухообмена и вывода влаги.



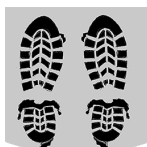
**Пропускающий воздух, кожаный верх**  
Натуральная кожа обеспечивает высокую степень комфорта при ношении в сочетании с прочностью.



**Подошва устойчива к воздействию МБС**  
Устойчивость подошвы к масло-жировым средам



**S3**  
Спецобувь S3 подходит для работы в условиях высокой влажности, присутствия нефти или углеводородов. Эта обувь также защищает от риска перфорации подошвы и от повреждения тяжелых предметов.



**Самоочищающаяся подошва**  
Самоочищающиеся подошвы предназначены для уменьшения засорения рельефа

## Отрасли:

Строительство, Химическая, Производство, Горная промышленность, Нефтехимическая, Тактическая

## Окружающая среда:

Холодная среда, Сухое место, Очень скользкие поверхности, Грязная среда, Снежная и ледяная, Неровные поверхности, Влажная среда

## Инструкция по обслуживанию:

Для продления срока службы обуви мы рекомендуем регулярно чистить ее и защищать соответствующими средствами. Не сушите обувь на радиаторе или рядом с источником тепла.

	Описание	Единица измерения	Результат	EN ISO 20345
<b>Верх обуви</b>	<b>Кожа Crazy Horse</b>			
	Верх: паропроницаемость	мг/см <sup>2</sup> /ч	5.3	≥ 0.8
	Верх: коэффициент водяного пара	мг/см <sup>2</sup>	49.5	≥ 15
<b>Подкладка</b>	<b>3D-сетка</b>			
	Подкладка: паропроницаемость	мг/см <sup>2</sup> /ч	103.5	≥ 2
	Подкладка: коэффициент водяного пара	мг/см <sup>2</sup>	827.6	≥ 20
<b>Стелька</b>	<b>Стелька SJ foam</b>			
	Подошва: устойчивость к истиранию (сухая/мокрая) (циклы)	циклы	25600/12800	25600/12800
<b>Подошва</b>	<b>ПУ/Нитрил</b>			
	Сопротивление истиранию подошвы (потеря объема)	мм <sup>3</sup>	95	≤ 150
	Устойчивость к скольжению подошвы SRA: пятка	Трение	0.35	≥ 0.28
	Устойчивость к скольжению подошвы SRA: плоская часть	Трение	0.38	≥ 0.32
	Устойчивость к скольжению подошвы SRB: пятка	Трение	0.15	≥ 0.13
	Устойчивость к скольжению подошвы SRB: плоская часть	Трение	0.21	≥ 0.18
	Антистатический показатель	МегаОм	150	0.1 - 1000
Электростатический разряд (ESD)	МегаОм	N/A	0.1 - 100	
	Поглощение энергии пяткой	J	28	≥ 20
<b>Подносок</b>	<b>Метал</b>			
	Ударостойкий носок (зазор после удара 100 Дж)	мм	N/A	N/A
	Сопротивление сжатию (зазор после сжатия 10 кН)	мм	N/A	N/A
	Ударостойкий носок (зазор после удара 200 Дж)	мм	16	≥ 14
	Сопротивление сжатию (зазор после сжатия 15 кН)	мм	17	≥ 14

Размер образца: 42

Наша обувь постоянно совершенствуется, приведенные выше технические данные могут измениться. Все названия продуктов и торговой марки Safety Jogger, являются зарегистрированными и не могут быть использованы или воспроизведены в любом формате без письменного разрешения с нашей стороны.