



重

VESUVIO S3 LOW

VESUVIOS3L

功能性强的全皮鞋并带有着地力的PU大底

Safety Jogger VESUVIOS3M: a robust safety shoe with breathable leather, self-cleaning outsole, superior grip, S3 rating, and 3D mesh. Perfect for challenging industries and environments.

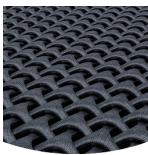
鞋面	疯马皮
内里	3D 透气网布
鞋垫	SJ 抗菌防臭海波丽鞋垫
中底	-
大底	聚氨酯PU/天然橡胶
鞋头	-
等级	S3 / SR, SC, HI, CI, FO, HRO
大小范围	EU 35-48 / UK 3.0-13.0 / US 3.0-13.5 JPN 21.5-31.5 / KOR 230-315
样品重量	0.709 kg
标准	ASTM F2413:2018 EN ISO 20345:2022



BLK



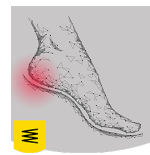
DBN



三维网眼
三维间距网眼，提供更多的湿度和温度管理。



透气皮革鞋面
天然皮革彰显卓越舒适性，经久耐用，用途广泛。



后跟吸能
后跟吸能减缓跳跃或奔跑对身体的冲击。



耐燃油性
外底耐燃油性



S3
S3安全鞋适合在高湿度和存在油类或碳氢化合物的环境中工作。这类鞋子还可以防止鞋底穿孔风险及脚部挤压。

工业:

建筑, 工业, 矿业, 油气, 策略

环境:

寒冷环境, 泥地环境, 冰天雪地, 不平整表面, 极度湿滑表面, 潮湿环境, 干燥环境

维护指南:

建议定期清洁鞋类, 并使用适当的产品保养, 旨在延长鞋类寿命。不得将鞋子摆放至暖气片上烘干, 不得在热源附近烘干。

	描述	测量单位	结果	EN ISO 20345
鞋面	疯马皮			
	帮面: 水蒸气渗透性	毫克/平方厘米/小时	5.3	大于等于 0.8
	帮面: 水蒸气系数	毫克/平方厘米	49.5	大于等于 15
内里	3D 透气网布			
	衬里: 水蒸气渗透性。	毫克/平方厘米/小时	103.5	大于等于 2
	衬里: 水蒸气系数	毫克/平方厘米	827.6	大于等于 20
鞋垫	SJ 抗菌防臭海波丽鞋垫			
	脚垫: 耐磨性 (干/湿) (周期)	转数	25600/12800	25600/12800
大底	聚氨酯PU/天然橡胶			
	外底耐磨性 (体积损耗)	毫米 ³	95	小于等于 150
	外底防滑性SRA: 后跟	摩擦	0.35	大于等于 0.28
	外底防滑性SRA: 平底	摩擦	0.38	大于等于 0.32
	外底防滑性SRB: 后跟	摩擦	0.15	大于等于 0.13
	外底防滑性SRB: 平底	摩擦	0.21	大于等于 0.18
	防静电值	兆欧	150	0.1 - 1000
	ESD值	兆欧	N/A	0.1 - 100
	后跟吸能	J	28	大于等于 20
鞋头	-			
	抗冲击鞋包头 (冲击后间隙100J)	毫米	N/A	N/A
	抗压鞋包头 (压缩后的间隙为10kN)	毫米	N/A	N/A
	抗冲击鞋包头 (冲击后间隙200J)	毫米	16	大于等于 14
	抗压鞋包头 (压缩后的间隙为15kN)	毫米	17	大于等于 14

样品大小: 42

我们的鞋子在不断发展, 所有产品名称和品牌Safety Jogger, 均已注册, 未经我们的书面同意, 不得以任何形式使用或复制。