

Leve

## TANA P1

TANAP1

### Sapato de cozinha funcional e largo com sola de borracha

Leve como o espaço, forte como uma rocha. Os nossos sapatos de segurança leves TANA P1 têm uma sola de borracha antiderrapante e uma parte superior em couro sintético que é repelente à água, mas respirável. Incluem ESD, uma biqueira de segurança e absorção de energia no calcanhar. O TANA P1 tem um ajuste largo e é perfeito para aplicações ligeiras, por exemplo, em cozinhas.

Gáspea	Couro sintético
Forro	Malha
Palmilha	Palmilha SJ Memory Foam
Palmilha Proteção	N/A
Sola exterior	Phylon/borracha
Biqueira	Plástico
Categoria	P1 / SR, ESD, FO, HRO
Intervalo de tamanhos	EU 35-48 / UK 3.0-13.0 / US 3.0-13.5 JPN 21.5-31.5 / KOR 230-315
Peso da amostra	0.400 kg
Normas	EN ISO 20346:2022



BLK



#### Malha 3D

Malha de distância produzida a três dimensões para melhorar a gestão da humidade e da temperatura.



#### Parte superior resistente à água (WRU)

Previne a penetração de água, se não estiver permanentemente exposto a níveis elevados.



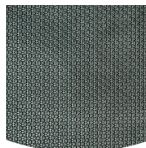
#### Antiderrapante (SR)

Substitui o termo anteriormente utilizado SRA+SRB=SRC. SR significa que o ensaio de deslizamento foi efectuado em ladrilhos contaminados com sabão e óleo.



#### Absorção de energia na zona do calcanhar

A absorção de energia na zona do calcanhar reduz o impacto dos saltos ou da corrida no corpo do utilizador.



#### Sola exterior de borracha

As solas exteriores de borracha proporcionam funções versáteis que as tornam adequadas para muitas áreas de aplicação: excelente resistência ao corte, resistência ao calor e ao frio, alta flexibilidade a temperaturas frias, resistência a óleos, a combustíveis e a muitos produtos químicos.

## Indústrias:

Catering, Alimentos e bebidas, Limpeza, Logística, Uniforme

## Ambientes:

Ambiente seco, Ambiente húmido, Superfícies extremamente escorregadias

## Manual de manutenção:

Para prolongar a vida útil dos seus sapatos, recomendamos que os limpe regularmente e que os proteja com produtos adequados. Não seque os sapatos num radiador, nem perto de qualquer fonte de calor.

	Descrição	Unidade de medida	Resultado	EN ISO 20346
<b>Gáspea</b>	<b>Couro sintético</b>			
	Parte superior: permeabilidade ao vapor de água	mg/cm <sup>2</sup> /h	1.2	≥ 0.8
	Parte superior: coeficiente de vapor de água	mg/cm <sup>2</sup>	18.5	≥ 15
<b>Forro</b>	<b>Malha</b>			
	Forro: permeabilidade ao vapor de água	mg/cm <sup>2</sup> /h	58.06	≥ 2
	Forro: coeficiente de vapor de água	mg/cm <sup>2</sup>	424	≥ 20
<b>Palmita</b>	<b>Palmita SJ Memory Foam</b>			
	Palmita: resistência à abrasão (seco/húmido) (ciclos)	ciclos	Dry 25600 cycles/Wet 12800 cycles	25600/12800
<b>Sola exterior</b>	<b>Phylon/borracha</b>			
	Resistência à abrasão da sola exterior (perda de volume)	mm <sup>3</sup>	128g/cm <sup>3</sup> (Density:1.17mm <sup>3</sup> )	≤ 150
	Resistência básica antiderrapante - Cerâmica + NaLS - Deslizamento do calcanhar para a frente	fricção	0.43	≥ 0.31
	Resistência básica antiderrapante - Cerâmica + NaLS - Deslizamento para trás e para a frente	fricção	0.44	≥ 0.36
	SR Slip Resistance - Cerâmica + glicerina - Deslizamento do calcanhar para a frente	fricção	0.37	≥ 0.19
	Resistência ao deslizamento SR - Cerâmica + glicerina - Deslizamento para trás e para a frente	fricção	0.35	≥ 0.22
	Valor antiestático	MegaOhm	72.5	0.1 - 1000
	Valor ESD	MegaOhm	31	0.1 - 100
	Absorção de energia na zona do calcanhar	J	30	≥ 20
<b>Biqueira</b>	<b>Plástico</b>			
	Biqueira de resistência ao impacto (desobstrução após impacto 100 J)	mm	21.0	≥ 13
	Biqueira de resistência à compressão (desobstrução após compressão 10 kN)	mm	21.5	≥ 13
	Biqueira de resistência ao impacto (desobstrução após impacto 200 J)	mm	N/A	N/A
	Biqueira de resistência à compressão (desobstrução após compressão 15 kN)	mm	N/A	N/A

Tamanho da amostra:

Os nossos sapatos estão em constante evolução, os dados técnicos acima mencionados podem mudar. Todos os nomes de produtos e marca Safety Jogger, são registados e não podem ser utilizados ou reproduzidos em qualquer formato, sem o nosso consentimento por escrito.