



Medium

SOPHIE 01

Wyrazisty wygląd, czysty komfort

Buty medyczne SOPHIE oferują odporność na poślizg SR, ochronę ESD, wyjmowaną wkładkę zapewniającą indywidualny komfort, trwałą gumową podszewkę zewnętrzną i oddychającą cholewkę. Doskonale sprawdzają się w suchych, śliskich warunkach i są przyjazne dla wegan.

Materiał cholewki	Syntetyczna skóra
Podszewka	Siatka
Wkładka	Wkładka z pianki SJ
Zewnętrzna podszewka	Phylon/guma
Kategoria	O1 / ESD, SRC
Zakres rozmiarów	EU 35-42 / UK 3.0-8.0 / US 5.5-10.5 JPN 21.5-26.5 / KOR 230-270
Waga próbki	0.266 kg
Normy	ASTM F2892:2018 EN ISO 20347:2012



PFU



BLK



FUC



LBL



LGN



LLC



WHT



Wyładowania elektrostatyczne (ESD)

ESD zapewnia kontrolowane wyładowanie energii elektrostatycznej, która może uszkodzić elementy elektroniczne i uniknąć ryzyka zapłonu spowodowanego ładunkami elektrostatycznymi. Rezystancja objętościowa od 100 kiloomów do 100 megaomów.



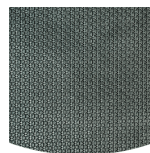
Odporność na poślizg SRC

Podszewki antypoślizgowe to jedna z najważniejszych cech obuwia ochronnego i zawodowego. Podszewki antypoślizgowe SRC przechodzą testy antypoślizgowe SRA i SRB, są testowane zarówno na powierzchniach stalowych, jak i ceramicznych.



Wyjmowana wkładka

Regularnie odnawiaj wkładkę lub używaj własnych wkładek ortopedycznych dla większego komfortu.



Gumowa podszewka

Gumowe podszewki zewnętrzne zapewniają wszechstronne funkcje, które sprawiają, że nadają się do wielu obszarów zastosowań: doskonała odporność na przecięcie, odporność na ciepło i zimno, wysoka elastyczność w niskich temperaturach, odporność na oleje, paliwo i wiele chemikaliów.



Oddychająca cholewka

Lepsze zarządzanie wilgocią i temperaturą dla większego komfortu noszenia.

Branże:

Żywnościowy, Czyszczenie, Żywność, Medyczna

Środowiska:

Suche środowisko, Ekstremalnie śliskie powierzchnie

Instrukcje konserwacji:

Aby przedłużyć żywotność butów, zalecamy ich regularne czyszczenie i zabezpieczanie odpowiednimi produktami. Nie susz butów na kaloryferze ani w pobliżu źródła ciepła.

Opis	Jednostka miary	Wynik	EN ISO 20347
Materiał cholewki Syntetyczna skóra			
Cholewka: przepuszczalność pary wodnej	mg/cm ² /h	1.4	≥ 0.8
Górny: współczynnik pary wodnej	mg/cm ²	15.5	≥ 15
Podszewka Siatka			
Podszewka: przepuszczalność pary wodnej	mg/cm ² /h	43.7	≥ 2
Podszewka: współczynnik pary wodnej	mg/cm ²	350	≥ 20
Wkładka Wkładka z pianki SJ			
Wkładka: odporność na ścieranie (na sucho/mokro) (cykle)	cykle	25600/12800	25600/12800
Zewnętrzna podeszwa Phylon/guma			
Odporność na ścieranie podeszwy (utrata objętości)	mm ³	71.9	≤ 150
Podeszwa antypoślizgowa SRA: pięta	tarcie	0.48	≥ 0.28
Podeszwa antypoślizgowa SRA: płaska	tarcie	0.43	≥ 0.32
Podeszwa antypoślizgowa SRB: pięta	tarcie	0.32	≥ 0.13
Podeszwa antypoślizgowa SRB: płaska	tarcie	0.34	≥ 0.18
Wartość antystatyczna	MegaOhm	N/A	0.1 - 1000
Wartość ESD	MegaOhm	28.6	0.1 - 100
Absorpcja energii pięty	J	23.4	≥ 20

Wielkość próbki: 38

Nasze buty stale się rozwijają, powyższe dane techniczne mogą ulec zmianie. Wszystkie nazwy produktów i marka Safety Jogger są zarejestrowane i mogą być używane ani powielane w żadnym formacie bez pisemnej zgody z naszej strony.