



Medio

SOPHIE 01

Look sobrio, comfort puro

La scarpa medica SOPHIE offre resistenza allo scivolamento SR, protezione ESD, un plantare estraibile per un comfort personalizzato, una suola in gomma resistente e una tomaia traspirante. È perfetta per condizioni asciutte e scivolose ed è vegan-friendly.

Materiale della tomaia	Pelle sintetica
Fodera interna	Maglia
Sottopiede	Sottopiede in schiuma SJ
Suola	Phylon/gomma
Categoria	O1 / ESD, SRC
Gamma di dimensioni	EU 35-42 / UK 3.0-8.0 / US 5.5-10.5 JPN 21.5-26.5 / KOR 230-270
Peso del campione	0.266 kg
Normative	ASTM F2892:2018 EN ISO 20347:2012



PFU



BLK



FUC



LBL



LGN



LLC



WHT



Scariche elettrostatiche

L'ESD fornisce una scarica controllata dell'energia elettrostatica che può danneggiare i componenti elettronici e previene il rischio di accensione dovuto alle cariche elettrostatiche. Resistenza di volume tra 100 KiloOhm e 100 MegaOhm.



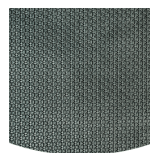
SRC

Le soles antiscivolo sono una delle caratteristiche più importanti delle scarpe di sicurezza e da lavoro. Le soles antiscivolo SRC superano i test di scivolamento SRA e SRB e sono testate sia su superfici in acciaio che in ceramica.



Sottopiede estraibile

Rinnovi regolarmente la sua soletta o utilizza le sue solette ortopediche per un maggiore comfort.



Suola in gomma

Le soles in gomma offrono caratteristiche versatili che le rendono adatte a molte aree di applicazione: eccellente resistenza al taglio, resistenza al calore e al freddo, elevata flessibilità alle basse temperature, resistenza all'olio, al carburante e a molti prodotti chimici.



Tomaia traspirante

Aumenta la regolazione dell'umidità e della temperatura per un comfort maggiore.

Industrie:

Ristorazione, Pulizia, Alimentare, Medico

Ambienti:

Ambiente secco, Superfici estremamente lisce

Istruzioni per la manutenzione:

Per prolungare la durata delle sue scarpe, le consigliamo di pulirle regolarmente e di proteggerle con prodotti adeguati. Non asciughi le scarpe su un termosifone o vicino a una fonte di calore.

Descrizione	Unità di misura	Risultato	EN ISO 20347
Materiale della tomaia Pelle sintetica			
Tomaia: permeabilità al vapore acqueo	mg/cm ² /h	1.4	≥ 0.8
Tomaia: coefficiente del vapore acqueo	mg/cm ²	15.5	≥ 15
Fodera interna Maglia			
Fodera: permeabilità al vapore acqueo	mg/cm ² /h	43.7	≥ 2
Fodera: coefficiente vapore d'acqua	mg/cm ²	350	≥ 20
Sottopiede Sottopiede in schiuma SJ			
Sottopiede: resistenza all'abrasione (secco/umido) (cicli)	cicli	25600/12800	25600/12800
Suola Phylon/gomma			
Resistenza all'abrasione della suola (perdita di volume)	mm ³	71.9	≤ 150
Suola antiscivolo SRA: tacco	attrito	0.48	≥ 0.28
Resistenza allo scivolamento della suola SRA: piatta	attrito	0.43	≥ 0.32
Suola antiscivolo SRB: tallone	attrito	0.32	≥ 0.13
Resistenza allo scivolamento della suola SRB: piatta	attrito	0.34	≥ 0.18
Valore antistatico	MegaOhm	N/A	0.1 - 1000
Valore ESD	MegaOhm	28.6	0.1 - 100
Assorbimento di energia del tacco	J	23.4	≥ 20

Dimensioni del campione: 38

Le nostre scarpe sono in continua evoluzione, i dati tecnici di cui sopra possono cambiare. Tutti i nomi dei prodotti e il marchio Safety Jogger, sono registrati e non possono essere utilizzati o riprodotti in alcun formato senza il nostro permesso scritto.