



轻

## SHEILA OB

### 配可调节魔术贴鞋

SHEILA 鞋具有 ESD 保护、可定制的舒适性、出色的牵引力和透气性。它们是纯素食者，能缓解身体姿势疼痛。是清洁、餐饮、食品和医疗行业的理想选择。

鞋面	Lorica
内里	透气网布
鞋垫	SJ 抗菌防臭海波丽鞋垫
大底	飞龙/天然橡胶
等级	OB / E, A, SRC, ESD
大小范围	EU 35-42 / UK 3.0-8.0 / US 5.5-10.5 JPN 21.5-26.5 / KOR 230-270
样品重量	0.270 kg
标准	ASTM F2892:2024 EN ISO 20347:2012



FUC



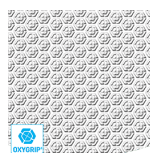
LBL

WHT



#### 静电放电(ESD)

ESD提供了可控的静电能量放电，防止其损坏电子元件，并避免静电电荷造成的点火风险。体积电阻在10万欧姆至35千兆欧姆之间。



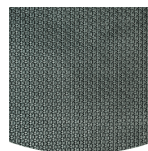
#### Oxygrip / SJ Grip

采用Oxytraction®技术的橡胶大底，在干燥和潮湿的地面上都能彰显卓越抓地力，符合SRC (SRA +SRB) 标准。



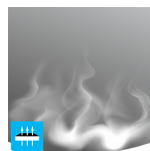
#### 可拆卸内底

在常规基础上焕新鞋垫，或者使用自己的矫形鞋垫，提升舒适度。



#### 橡胶外底

橡胶大底功能丰富多样，用途广泛。多领域适用：优异的耐切割性、隔热性和防寒性，低温下的高柔韧性，耐燃油及多种化学品性



#### 透气帮面

升级温湿度管理，提升穿着舒适度。

## 工业:

餐饮, 清洁, 食品及饮料, 医学

## 环境:

干燥环境, 极度湿滑表面

## 维护指南:

建议定期清洁鞋类, 并使用适当的产品保养, 旨在延长鞋类寿命。不得将鞋子摆放至暖气片上烘干, 不得在热源附近烘干。

	描述	测量单位	结果	EN ISO 20347
<b>鞋面</b>	<b>Lorica</b>			
	帮面: 水蒸气渗透性	毫克/平方厘米/小时	9.4	大于等于 0.8
	帮面: 水蒸气系数	毫克/平方厘米	78	大于等于 15
<b>内里</b>	<b>透气网布</b>			
	衬里: 水蒸气渗透性。	毫克/平方厘米/小时	43.7	大于等于 2
	衬里: 水蒸气系数	毫克/平方厘米	350	大于等于 20
<b>鞋垫</b>	<b>SJ 抗菌防臭海波丽鞋垫</b>			
	脚垫: 耐磨性 (干/湿) (周期)	转数	25600/12800	25600/12800
<b>大底</b>	<b>飞龙/天然橡胶</b>			
	外底耐磨性 (体积损耗)	毫米 <sup>3</sup>	134.2	小于等于 150
	外底防滑性SRA: 后跟	摩擦	0.49	大于等于 0.28
	外底防滑性SRA: 平底	摩擦	0.43	大于等于 0.32
	外底防滑性SRB: 后跟	摩擦	0.29	大于等于 0.13
	外底防滑性SRB: 平底	摩擦	0.33	大于等于 0.18
	防静电值	兆欧	N/A	0.1 - 1000
	ESD值	兆欧	17.1	0.1 - 100
	后跟吸能	J	37.3	大于等于 20

样品大小:

我们的鞋子在不断发展, 所有产品名称和品牌Safety Jogger, 均已注册, 未经我们的书面同意, 不得以任何形式使用或复制。