



Легкие

SHEILA OB

Обувь с регулируемыми ремнями-липучками

Обувь SHEILA обеспечивает ESD-защиту, настраиваемый комфорт, превосходное сцепление и воздухопроницаемость. Они веганские и помогают избавиться от боли в осанке. Идеально подходят для уборки, общественного питания, пищевой и медицинской промышленности.

Верх обуви	Lorica
Подкладка	Сетка
Стелька	Стелька SJ foam
Подошва	Филон/Резина
Категория	OB / E, A, SRC, ESD
Диапазон размеров	EU 35-42 / UK 3.0-8.0 / US 5.5-10.5 JPN 21.5-26.5 / KOR 230-270
Вес образца	0.270 kg
Стандарты	ASTM F2892:2024 EN ISO 20347:2012



LBL



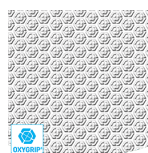
FUC

WHT



Антистатика (ESD)

ESD разряжает электростатическую энергию, которая может повредить электронные компоненты, и позволяет избежать риска воспламенения. Сопротивление от 100 кОм до 100 МегаОм.



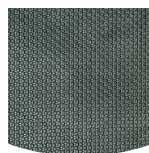
Oxygrip / SJ Grip

Подошва из нитрильной резины по технологии Oxytraction® не скользит как на сухих, так и на влажных поверхностях и соответствуют стандартам SRC (SRA + SRB).



Съемная стелька

Заменяйте стельку регулярно или используйте собственные ортопедические стельки для большего комфорта.



резиновая подошва

Подошва из нитрильной резины имеет универсальные функции, которые делают ее пригодной для многих областей применения: устойчивость к жаре и холоду, высокая гибкость при низких температурах, устойчивость к МБС и многим химическим веществам.



Пропускающий воздух верх

Улучшенное управление влажностью и температурой для большего комфорта.

Отрасли:

Кейтеринг, Уборка, Продукты питания и напитки, Медицинская

Окружающая среда:

Сухое место, Очень скользкие поверхности

Инструкция по обслуживанию:

Для продления срока службы обуви мы рекомендуем регулярно чистить ее и защищать соответствующими средствами. Не сушите обувь на радиаторе или рядом с источником тепла.

	Описание	Единица измерения	Результат	EN ISO 20347
Верх обуви	Logica			
	Верх: паропроницаемость	мг/с м ² /ч	9.4	≥ 0.8
	Верх: коэффициент водяного пара	мг/с м ²	78	≥ 15
Подкладка	Сетка			
	Подкладка: паропроницаемость	мг/с м ² /ч	43.7	≥ 2
	Подкладка: коэффициент водяного пара	мг/с м ²	350	≥ 20
Стелька	Стелька SJ foam			
	Подошва: устойчивость к истиранию (сухая/мокрая) (циклы)	циклы	25600/12800	25600/12800
Подошва	Филон/Резина			
	Сопротивление истиранию подошвы (потеря объема)	м м ³	134.2	≤ 150
	Устойчивость к скольжению подошвы SRA: пятка	Трение	0.49	≥ 0.28
	Устойчивость к скольжению подошвы SRA: плоская часть	Трение	0.43	≥ 0.32
	Устойчивость к скольжению подошвы SRB: пятка	Трение	0.29	≥ 0.13
	Устойчивость к скольжению подошвы SRB: плоская часть	Трение	0.33	≥ 0.18
	Антистатический показатель	МегаОм	N/A	0.1 - 1000
Электростатический разряд (ESD)	МегаОм	17.1	0.1 - 100	
	Поглощение энергии пяткой	J	37.3	≥ 20

Размер образца:

Наша обувь постоянно совершенствуется, приведенные выше технические данные могут измениться. Все названия продуктов и торговой марки Safety Jogger, являются зарегистрированными и не могут быть использованы или воспроизведены в любом формате без письменного разрешения с нашей стороны.