

Ușor

SHEILA OB

Pantof cu curele de velcro reglabile

Pantofii medicali Oxyapas SHEILA oferă confort și siguranță de neegalat cu caracteristici precum ESD, talpă detașabilă, Oxygrip/SJ Grip, talpă exterioară din cauciuc și partea superioară respirabilă. Ideali pentru diverse industrii, aceștia oferă o tracțiune excelentă, ameliorarea durerii de postură corporală și sunt prietenoși cu veganii.

Partea superioară	Lorica
Căptușeală	Plasă
Talpă interioară	Talpă din spumă SJ
Talpă exterioară	Phylon/Cauciuc
Categoria	OB / E, A, SRC, ESD
Gama de dimensiuni	EU 35-42 / UK 3.0-8.0 / US 5.5-10.5 JPN 21.5-26.5 / KOR 230-270
Greutatea eșantionului	0.270 kg
Norme	ASTM F2892:2024 EN ISO 20347:2012



FUC



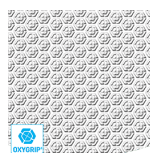
LBL

WHT



Descărcarea electrostatică (ESD)

ESD asigură descărcarea controlată a energiei electrostatice care poate deteriora componentele electronice și evită riscurile de aprindere care rezultă din sarcinile electrostatice. Rezistența volumului între 100 KiloOhm și 100 MegaOhm.



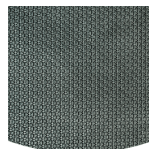
Oxygrip / SJ Grip

Tălpile exterioare din cauciuc cu tehnologie Oxytraction® asigură o tracțiune excelentă atât pe podele uscate, cât și pe cele umede și respectă standardele SRC (SRA+ SRB).



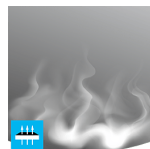
Talpă detașabilă

Reînnoiți-vă tălpile în mod regulat sau folosiți propriile tălpi ortopedice pentru un confort sporit.



Talpă exterioară din cauciuc

Tălpile exterioare din cauciuc oferă funcții versatile care le fac potrivite pentru multe domenii de aplicare: rezistență excelentă la tăieturi, rezistență la căldură și frig, flexibilitate ridicată la temperaturi scăzute, rezistență la ulei, combustibil și multe substanțe chimice.



Partea superioară respirabilă

Gestionarea sporită a umidității și a temperaturii pentru un confort sporit al purtătorului.

Industrii:

Catering, Curățenie, Alimente și băuturi, Medical

Mediile:

Mediu uscat, Suprafețe extrem de alunecoase

Instrucțiuni de întreținere:

Pentru a prelungi durata de viață a pantofilor, vă recomandăm să îi curățați în mod regulat și să îi protejați cu produse adecvate. Nu vă uscați pantofii pe un calorifer și nici în apropierea unei surse de căldură.

Descriere	Unitatea de măsură	Rezultat	EN ISO 20347
Partea superioară Lorica			
Superior: permeabilitate la vapori de apă	mg/cm ² /h	9.4	≥ 0.8
Superior: coeficientul de vapori de apă	mg/cm ²	78	≥ 15
Căptușeală Plasă			
Căptușeală: permeabilitate la vapori de apă	mg/cm ² /h	43.7	≥ 2
Căptușeală: coeficientul de vapori de apă	mg/cm ²	350	≥ 20
Talpă interioară Talpă din spumă SJ			
Talpă: rezistență la abraziune (uscat/umed) (cicluri)	cicluri	25600/12800	25600/12800
Talpă exterioară Phylon/Cauciuc			
Rezistența la abraziune a tălpii exterioare (pierdere de volum)	mm ³	134.2	≤ 150
Rezistența la alunecare a tălpii exterioare SRA: călcâi	fricțiune	0.49	≥ 0.28
Rezistența la alunecare a tălpii exterioare SRA: plat	fricțiune	0.43	≥ 0.32
Rezistența la alunecare a tălpii exterioare SRB: călcâi	fricțiune	0.29	≥ 0.13
Rezistența la alunecare a tălpii exterioare SRB: plat	fricțiune	0.33	≥ 0.18
Valoarea antistatică	MegaOhm	N/A	0.1 - 1000
Valoarea ESD	MegaOhm	17.1	0.1 - 100
Absorbția energiei de pe călcâi	J	37.3	≥ 20

Dimensiunea eșantionului:

Pantofii noștri sunt în continuă evoluție, datele tehnice de mai sus pot suferi modificări. Toate denumirile produselor și mărcile Safety Jogger, sunt înregistrate și nu pot fi folosite sau reproduse în niciun format, fără acordul nostru scris.