



SAFETY JOGGER

PROFESSIONAL



Lavoro Leggero

SHEILA OB

Scarpa con velcro regolabile

Le scarpe SHEILA offrono protezione ESD, comfort personalizzabile, trazione superiore e traspirabilità. Sono vegane e offrono sollievo dal dolore della postura del corpo. Ideali per i settori della pulizia, della ristorazione, dell'industria alimentare e medica.

Materiale della tomaia	Lorica
Fodera interna	Maglia
Soletta	Sottopiede in schiuma SJ
Suola	Phylon/gomma
Categoria	OB / ESD, A, SRC, E
Gamma di dimensioni	EU 35-42 / UK 3.0-8.0 / US 5.5-10.5 JPN 21.5-26.5 / KOR 230-270
Peso del campione	0.270 kg
Normative	ASTM F2892:2018 EN ISO 20347:2012



FUC



LBL

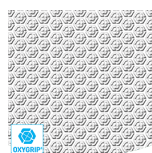


WHT



Scariche elettrostatiche

L'ESD fornisce una scarica controllata dell'energia elettrostatica che può danneggiare i componenti elettronici e previene il rischio di accensione dovuto alle cariche elettrostatiche. Resistenza di volume tra 100 KiloOhm e 100 MegaOhm.



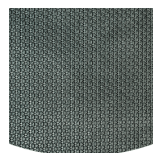
Oxygrip / SJ Grip

Le suole in gomma con tecnologia Oxytraction® assicurano un'eccellente aderenza su pavimenti asciutti e umidi e soddisfano gli standard SRC (SRA+ SRB).



Sottopiede estraibile

Rinnovi regolarmente la sua soletta o utilizzi le sue solette ortopediche per un maggiore comfort.



Suola in gomma

Le suole in gomma offrono caratteristiche versatili che le rendono adatte a molte aree di applicazione: eccellente resistenza al taglio, resistenza al calore e al freddo, elevata flessibilità alle basse temperature, resistenza all'olio, al carburante e a molti prodotti chimici.



Tomaia traspirante

Aumenta la regolazione dell'umidità e della temperatura per un comfort maggiore.

SAFETY
JOGGER
WORKS

HEAD-TO-TOE
PROTECTION



Proudly ranked in the
top 1% by EcoVadis
for sustainability.

ENGINEERED
IN EUROPE

www.safetyjogger.com

Industrie:
Ristorazione, Pulizia, Alimentare, Medico

Ambienti:
Ambiente secco, Superfici estremamente lisce

Istruzioni per la manutenzione:
Per prolungare la durata delle sue scarpe, le consigliamo di pulirle regolarmente e di proteggerle con prodotti adeguati. Non asciughi le scarpe su un termosifone o vicino a una fonte di calore.

Descrizione		Unità di misura	Risultato	EN ISO 20347
Materiale della tomaiaLorica				
	Tamaia: permeabilità al vapore acqueo	mg/cm² /h	9.4	≥ 0.8
	Tomaia: coefficiente del vapore acqueo	mg/cm²	78	≥ 15
Fodera interna	Maglia			
	Fodera: permeabilità al vapore acqueo	mg/cm² /h	43.7	≥ 2
	Fodera: coefficiente vapore d'acqua	mg/cm²	350	≥ 20
Soletta	Sottopiede in schiuma SJ			
	Sottopiede: resistenza all'abrasione (secco/umido) (cicli)	cicli	25600/12800	25600/12800
Suola	Phylon/gomma			
	Resistenza all'abrasione della suola (perdita di volume)	mm³	134.2	≤ 150
	Suola antiscivolo SRA: tacco	attrito	0.49	≥ 0.28
	Resistenza allo scivolamento della suola SRA: piatta	attrito	0.43	≥ 0.32
	Suola antiscivolo SRB: tallone	attrito	0.29	≥ 0.13
	Resistenza allo scivolamento della suola SRB: piatta	attrito	0.33	≥ 0.18
	Valore antistatico	MegaOhm	N/A	0.1 - 1000
	Valore ESD	MegaOhm	17.1	0.1 - 100
	Assorbimento di energia del tacco	J	37.3	≥ 20

Dimensioni del campione:

Le nostre scarpe sono in continua evoluzione, i dati tecnici di cui sopra possono cambiare. Tutti i nomi dei prodotti e il marchio Safety Jogger, sono registrati e non possono essere utilizzati o riprodotti in alcun formato senza il nostro permesso scritto.



HEAD-TO-TOE
PROTECTION



Proudly ranked in the
top 1% by EcoVadis
for sustainability.



www.safetyjogger.com