



SAFETY JOGGER

PROFESSIONAL



Ligero

SHEILA OB

Zapato con tiras de velcro ajustables

Los zapatos médicos Oxypas SHEILA ofrecen una comodidad y seguridad inigualables con características como ESD, plantilla extraíble, Oxygrip/SJ Grip, suela de goma y parte superior transpirable. Ideales para diversas industrias, proporcionan una excelente tracción, alivian el dolor postural corporal y son aptos para veganos.

Cubierta	Lórica
Forro	Malla
Plantilla	Plantilla de espuma SJ
Suela	Phylon / caucho
Categoría	OB / ESD, A, SRC, E
Rango de tamaño	EU 35-42 / UK 3.0-8.0 / US 5.5-10.5 JPN 21.5-26.5 / KOR 230-270
Peso de la muestra	0.270 kg
Estándar	ASTM F2892:2018 EN ISO 20347:2012



LBL



FUC

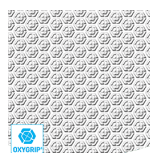


WHT



Descarga electrostática (ESD)

La ESD proporciona una descarga controlada de energía electrostática que puede dañar los componentes electrónicos y evita los riesgos de ignición resultantes de las cargas electrostáticas. Resistencia de volumen entre 100 KiloOhm y 100 MegaOhm.



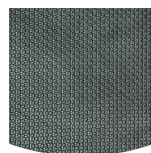
Oxygrip / SJ Grip

Las suelas de goma con tecnología Oxytraction® proporcionan una excelente tracción tanto en suelos secos como húmedos y cumplen con las normas SRC (SRA+ SRB).



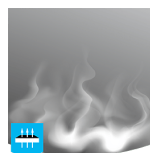
Plantilla extraíble

Renueve su plantilla en una base regular o use sus propias plantillas ortopédicas para una mayor comodidad.



Suela de goma

Las suelas de goma ofrecen funciones versátiles que las hacen adecuadas para muchas áreas de aplicación: excelente resistencia a los cortes, resistencia al calor y al frío, alta flexibilidad a bajas temperaturas, resistencia al aceite, al combustible y a muchos productos químicos.



Parte superior transpirable

Mayor control de la humedad y temperatura para una mayor comodidad del usuario.

SAFETY
JOGGER
WORKS

HEAD-TO-TOE
PROTECTION



Proudly ranked in the
top 1% by EcoVadis
for sustainability.

ENGINEERED
IN EUROPE

www.safetyjogger.com

Industrias:
Servicio de comidas, Limpieza, Alimentos y bebidas, Médico

Ambientes:
Ambiente seco, Superficies extremadamente resbaladizas

Instrucciones de mantenimiento:
Para prolongar la vida de sus zapatos, le recomendamos que los limpie regularmente y los proteja con productos adecuados. No seque sus zapatos en un radiador, ni cerca de una fuente de calor.

	Descripción	Unidad de medida	Resultado	EN ISO 20347
Cubierta	Lorica			
	Superior: permeabilidad al vapor de agua	mg/cm² /h	9.4	≥ 0.8
	Superior: coeficiente de vapor de agua	mg/cm² .	78	≥ 15
Forro	Malla			
	Revestimiento: permeabilidad al vapor de agua	mg/cm² /h	43.7	≥ 2
	Revestimiento: coeficiente de vapor de agua	mg/cm² .	350	≥ 20
Plantilla	Plantilla de espuma SJ			
	Plantilla: resistencia a la abrasión (seco/húmedo) (ciclos)	ciclos	25600/12800	25600/12800
Suela	Phylon / caucho			
	Resistente a la abrasión de la suela (pérdida de volumen)	mm³	134.2	≤ 150
	SRA resistente al deslizamiento de la suela: talón	fricción	0.49	≥ 0.28
	SRA resistente al deslizamiento de la suela SRA: plana	fricción	0.43	≥ 0.32
	Resistente al deslizamiento de la suela SRB: talón	fricción	0.29	≥ 0.13
	SRB resistente al deslizamiento de la suela: plana	fricción	0.33	≥ 0.18
	Valor antiestático	MegaOhmios	N/A	0.1 - 1000
	Valor de la ESD	MegaOhmios	17.1	0.1 - 100
	Absorción de la energía del talón	J	37.3	≥ 20

Tamaño de la muestra:

Nuestros zapatos están en constante evolución, los datos técnicos anteriores pueden cambiar. Todos los nombres de los productos y la marcaSafety Jogger, están registrados y no pueden ser utilizados o reproducidos en cualquier formato, sin el consentimiento por escrito de nosotros



HEAD-TO-TOE
PROTECTION



Proudly ranked in the
top 1% by EcoVadis
for sustainability.



www.safetyjogger.com