



Moyenne

SANDY S3S MID TLS

SANDYS3MTL

Chaussure de sécurité légère, sans métal, de hauteur moyenne, avec tige en cuir suédé et système de fermeture latérale TLS.

La SANDY S3S TLS est une chaussure de sécurité légère et sans métal pour la logistique, l'assemblage et l'industrie légère. Elle est dotée d'une tige en cuir suédé, d'une assise plantaire en mousse à mémoire de forme et d'une semelle extérieure classée SR. Elle possède également une fermeture latérale TLS, un embout de sécurité en composite, une semelle intercalaire en textile et une certification ESD.



SND

Tige	Daim
Doublure	Mesh
Semelle première	Semelle en mousse à mémoire de forme SJ
Semelle anti-perforation	Textile anti-perforation
Semelle	Phylon / Caoutchouc
Embout	Composite
Catégorie	S3S / SR, ESD, HI, CI, FO, HRO
Tailles disponibles	EU 35-47 / UK 3.0-12.0 / US 3.0-13.0 JPN 21.5-31 / KOR 230-310
Poids de l'échantillon	0.610 kg
Normes	ASTM F2413:2018 EN ISO 20345:2022+A1:2024





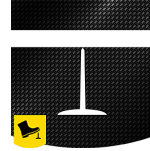
TLS (Twist Lock System)

La fermeture innovante TLS de Safety Jogger vous permet de serrer et de desserrer rapidement vos chaussures de sécurité d'une seule main et dans toutes les conditions, même lorsque vous portez des gants de sécurité. De cette façon, le système TLS de Safety Jogger assure un ajustement de précision rapide, sûr et facile. Un ajustement qui offre un confort accru et vous permet de donner le meilleur de vous-même.



Décharge électrostatique (ESD)

L'ESD permet la décharge contrôlée de l'énergie électrostatique qui peut endommager les composants électroniques et éviter les risques d'inflammation résultant des charges électrostatiques. Résistance volumique entre 100 KiloOhm et 100 MegaOhm.



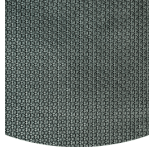
SJ Flex

Matériau sans métal résistant à la perforation, plus léger et plus souple que l'acier. Le matériau n'est pas conducteur thermique. Couvre 100% de la surface du dernier fond.



Tige respirante en cuir

Le cuir naturel offre un haut degré de confort au porteur combiné à une grande durabilité dans des applications diverses.



Semelle extérieure en caoutchouc

Les semelles extérieures en caoutchouc offrent des fonctions polyvalentes, adaptées à de nombreux domaines d'application : excellente résistance à la coupure, à la chaleur et au froid, grande flexibilité à des températures froides, au pétrole, aux hydrocarbures et à de nombreux produits chimiques.



Résistance au glissement (SR)

Remplace le terme précédemment utilisé de SRA +SRB=SRC. SR signifie que l'essai de glissement a été exécuté sur des carreaux contaminés par du savon et de l'huile.

Industries:

Montage, Automobile, Production, Logistique

Environnements:

Environnement sec, Surfaces extrêmement glissantes, Environnement humide, Surfaces chaudes

Consignes de maintenance:

Pour prolonger la durée de vie de vos chaussures, nous vous recommandons de les nettoyer régulièrement et de les protéger avec des produits adéquats. Ne faites pas sécher vos chaussures sur un radiateur, ni à proximité d'une source de chaleur.

	Description	Unité de mesure	Résultat	EN ISO 20345
Tige	Daim			
	Tige : perméabilité à la vapeur d'eau	mg/cm ² /h	5.44	≥ 0.8
	Tige : coefficient de vapeur d'eau	mg/cm ²	48	≥ 15
Doublure	Mesh			
	Doublure : perméabilité à la vapeur d'eau	mg/cm ² /h	86.31	≥ 2
	Revêtement : coefficient de vapeur d'eau	mg/cm ²	691	≥ 20
Semelle première	Semelle en mousse à mémoire de forme SJ			
	Semelle : résistance à l'abrasion (sèche/humide) (cycles)	cycles	Dry 25600 cycles/Wet 12800 cycles	25600/12800
Semelle	Phylon / Caoutchouc			
	Résistance à l'abrasion de la semelle extérieure (perte de volume)	mm ³	128	≤ 150
	Résistance au glissement de base - Céramique + NaLS - Glissement du talon vers l'avant	friction	0.43	≥ 0.31
	Résistance au glissement de base - Céramique + NaLS - Glissement de la partie antérieure vers l'arrière	friction	0.44	≥ 0.36
	SR Résistance au glissement - Céramique + glycérine - Glissement du talon vers l'avant	friction	0.36	≥ 0.19
	SR Résistance au glissement - Céramique + glycérine - Glissement de la partie antérieure vers l'arrière	friction	0.33	≥ 0.22
	Valeur antistatique	MégaOhm	37.2	0.1 - 1000
Valeur de l'ESD	MégaOhm	19	0.1 - 100	
	Absorption de l'énergie du talon	J	30	≥ 20
Embout	Composite			
	Résistance à l'impact sur l'embout (déformation après impact 100J)	mm	N/A	N/A
	Résistance à la compression de l'embout (déformation après compression 10kN)	mm	N/A	N/A
	Résistance à l'impact sur l'embout (déformation après impact 200J)	mm	18.5	≥ 14
	Résistance à la compression de l'embout (déformation après compression 15kN)	mm	23.0	≥ 14

Taille de l'échantillon:

Nos chaussures ne cessent pas d'évoluer, les données techniques ci-dessus peuvent être amenées à changer. Tous les noms de produits et la marque Safety Jogger, sont déposés et ne peuvent pas être utilisés ou copiés dans aucun format, sans accord écrit de notre part.