



Trung bình

SANDY S3S LOW TLS

SANDYS3LTL

Giày an toàn nhẹ, không chứa kim loại và có thép vùi phn trên bằng da lộn và hệ thống khóa TLS bên hông

SANDY S3S TLS là giày an toàn nhẹ, không chứa kim loại dành cho ngành hậu cần, lắp ráp và công nghiệp nhẹ. Giày có phần trên bằng da lộn, đế giày bằng mút hoạt tính và đế ngoài đạt chuẩn SR. Ngoài ra, giày còn có khóa bên TLS, mũi giày an toàn bằng vật liệu composite, đế giữa bằng vải và chứng nhận ESD.

Những vật liệu cao cấp hơn	Da lộn
lớp lót bên trong	Lưới thép
giường đỡ chân để giữ	Đệm chân SJ Memory Foam
để ngoài	Dệt chống thủng
Đứng đầu	Philon/cao su
Loại	tổng hợp
	S3S / SR, ESD, CHÀO, CI, FO, nhân sự
Phạm vi kích thước	EU 35-47 / UK 3.0-12.0 / US 3.0-13.0 JPN 21.5-31 / KOR 230-310
trọng lượng thép tiêu chuẩn hóa	0.564 kg ASTM F2413:2018 EN ISO 20345:2022+A1:2024

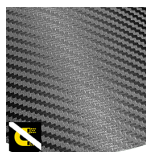


SND



Da thoáng khí trên

Da tự nhiên mang lại cảm giác thoải mái khi đeo kết hợp với độ bền trong các ứng dụng linh hoạt.



Kim loại miễn phí

Giày an toàn không có kim loại thường nhẹ hơn giày an toàn thông thường. Chúng cũng rất có lợi cho các chuyên gia phải đi qua máy dò kim loại nhiều lần trong ngày.



TLS (Hệ thống khóa xoắn)

Nhờ phần đóng TLS sáng tạo của Safety Jogger, bạn có thể mang và cởi giày an toàn của mình ngay lập tức. Bằng một tay và trong mọi hoàn cảnh, ngay cả khi đeo găng tay an toàn. Bằng cách này, hệ thống TLS của chúng tôi đảm bảo độ chính xác phù hợp nhanh chóng, an toàn và dễ dàng. Một trong đó cung cấp thoải mái hơn và thúc đẩy hiệu suất.



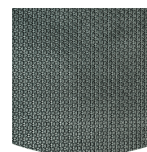
Xả tĩnh điện

ESD cung cấp khả năng xả năng lượng tĩnh điện có kiểm soát có thể làm hỏng các bộ phận điện tử và ngăn ngừa nguy cơ bắt lửa do tích điện. Điện trở âm lượng giữa 100 KiloOhm và 100 MegaOhm.



SJ Flex

Vật liệu chống đâm thủng không chứa kim loại, nhẹ hơn và dẻo hơn thép. Vật liệu không dẫn nhiệt. Bao phủ 100% bề mặt của lớp lót cuối cùng.



Đế giày cao su

Đế ngoài cao su cung cấp các tính năng linh hoạt giúp chúng phù hợp với nhiều lĩnh vực ứng dụng: khả năng chống cắt tuyệt vời, khả năng chịu nhiệt và độ lạnh, tính linh hoạt cao ở nhiệt độ lạnh, khả năng chống dầu, nhiên liệu và nhiều loại hóa chất.

Công nghiệp:

Biên tập, lĩnh vực ô tô, Ngành công nghiệp, hậu cần

Môi trường:

môi trường khô, môi trường ẩm ướt, Bề mặt cực mịn, bề mặt ẩm áp

Các thông số dẫn báo tri:

Để kéo dài tuổi thọ cho đôi giày của bạn, chúng tôi khuyên bạn nên làm sạch chúng thường xuyên và bảo vệ chúng bằng các sản phẩm phù hợp. Không làm khô giày trên bộ tản nhiệt hoặc gần nguồn nhiệt.

S# miêu tả	Đơn vị đo lường	Kết quả	EN ISO 20345
Nhóm vật liệu cao cấp	Da lộn		
Top: khả năng thấm hơi nước	mg/cm/giờ	5.44	? 0.8
Top: hệ số hơi nước	mg/cm ²	48	? 15
Lớp lót bên trong	Lớp lót thép		
Lớp lót: thấm hơi nước	mg/cm/giờ	86.31	? 2
Lót: hệ số hơi nước	mg/cm ²	691	? 20
Chỉ số chống trượt	Đệm chân SJ Memory Foam		
Đệm chân: chống mài mòn (khô/ướt) (chu kỳ)	chu kỳ	Dry 25600 cycles/Wet 12800 cycles	25600/12800
Chỉ số ngoài	Philon/cao su		
Chống mài mòn đế ngoài (giảm thể tích)	mm	128	? 150
Chống trượt cơ bản - Ceramic + NaLS - Trượt gót về phía trước	ma sát	0.43	? 0.31
Chống trơn trượt cơ bản - Gôm + NaLS - Trượt lùi về phía trước	ma sát	0.44	? 0.36
Chống trơn trượt SR - Gôm + Glycerin - Trượt gót phía trước	ma sát	0.36	? 0.19
Chống trượt SR - Gôm + Glycerin - Trượt ngược về phía trước	ma sát	0.33	? 0.22
Giá trị chống tĩnh điện	megaohm	37.2	0.1 - 1000
Giá trị ESD	megaohm	19	0.1 - 100
Hấp thụ năng lượng của gót chân	J	30	? 20
Chỉ số độ bền	Chỉ số độ bền		
Nắp mũi chống va đập (độ hở sau khi va chạm 100J)	mm	N/A	N/A
Nắp mũi chống nén (khe hở sau khi nén 10kN)	mm	N/A	N/A
Nắp mũi chống va đập (độ hở sau khi va chạm 200J)	mm	18.5	? 14
Nắp mũi chống nén (khe hở sau khi nén 15kN)	mm	23.0	? 14

Kích thước thép:

Giày của chúng tôi không ngừng phát triển, dữ liệu kỹ thuật trên có thể thay đổi. Tất cả tên sản phẩm và nhãn hiệu Safety Jogger đã được đăng ký và không được sử dụng hoặc sao chép dưới bất kỳ định dạng nào mà không có sự cho phép bằng văn bản của chúng tôi.