

轻

SAFETYCLOG SB

轻便合脚安全鞋

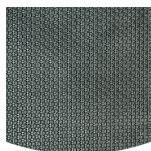
SAFETYCLOG 鞋具有卓越的防滑性、轻便的保护性和舒适性。这双鞋非常适合各种行业和环境，易于清洁，并能保持双脚干爽。

鞋面	EVA
内里	不适用
鞋垫	SJ 抗菌防臭海波丽鞋垫
中底	不适用
大底	EVA/天然橡胶
鞋头	非金属复合材料
等级	SB / SRC, E
大小范围	EU 35-47 / UK 3.0-12.0 / US 3.0-13.0 JPN 21.5-31 / KOR 230-310
样品重量	0.340 kg
标准	ASTM F2413:2018 EN ISO 20345:2011



塑钢包头

不含金属，重量轻，无导热性或导电性。



橡胶外底

橡胶大底功能丰富多样，用途广泛。多领域适用：优异的耐切割性、隔热性和防寒性，低温下的高柔韧性，耐燃油及多种化学品性。



可拆卸内底

在常规基础上焕新鞋垫，或者使用自己的矫形鞋垫，提升舒适度。



SRC防滑

鞋底防滑是安全鞋和职业鞋最重要的功能之一。SRC同时通过SRA和SRB鞋底防滑性测试，同时在钢板和陶瓷表面进行测试。



BLK

工业:
餐饮, 清洁, 食品及饮料, 医学

环境:
干燥环境, 潮湿环境

维护指南:
建议定期清洁鞋类, 并使用适当的产品保养, 旨在延长鞋类寿命。不得将鞋子摆放至暖气片上烘干, 不得在热源附近烘干。

	描述	测量单位	结果	EN ISO 20345
鞋面	EVA			
	帮面: 水蒸气渗透性	毫克/平方厘米/小时	N/A	大于等于 0.8
	帮面: 水蒸气系数	毫克/平方厘米	N/A	大于等于 15
内里	不适用			
	衬里: 水蒸气渗透性。	毫克/平方厘米/小时	N/A	大于等于 2
	衬里: 水蒸气系数	毫克/平方厘米	N/A	大于等于 20
鞋垫	SJ 抗菌防臭海波丽鞋垫			
	脚垫: 耐磨性 (干/湿) (周期)	转数	25600/12800	25600/12800
大底	EVA/天然橡胶			
	外底耐磨性 (体积损耗)	毫米 ³	87	小于等于 150
	外底防滑性SRA: 后跟	摩擦	0.35	大于等于 0.28
	外底防滑性SRA: 平底	摩擦	0.36	大于等于 0.32
	外底防滑性SRB: 后跟	摩擦	0.22	大于等于 0.13
	外底防滑性SRB: 平底	摩擦	0.27	大于等于 0.18
	防静电值	兆欧	N/A	0.1 - 1000
	ESD值	兆欧	N/A	0.1 - 100
	后跟吸能	J	25	大于等于 20
鞋头	非金属复合材料			
	抗冲击鞋包头 (冲击后间隙100J)	毫米	N/A	N/A
	抗压鞋包头 (压缩后的间隙为10kN)	毫米	N/A	N/A
	抗冲击鞋包头 (冲击后间隙200J)	毫米	16.0	大于等于 14
	抗压鞋包头 (压缩后的间隙为15kN)	毫米	17.5	大于等于 14

样品大小:

我们的鞋子在不断发展, 所有产品名称和品牌Safety Jogger, 均已注册, 未经我们的书面同意, 不得以任何形式使用或复制。



HEAD-TO-TOE
PROTECTION



Proudly ranked in the
top 1% by EcoVadis
for sustainability.



www.safetyjogger.com