

Легкие

SAFETYCLOG SB

Удобная легкая рабочая обувь

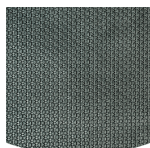
Обувь SAFETYCLOG обеспечивает исключительную устойчивость к скольжению, легкую защиту и комфорт. Идеально подходящая для различных отраслей промышленности и условий, эта обувь легко чистится и сохраняет Ваши ноги сухими.

Верх обуви	Вспененный ЭВА
Подкладка	Нет данных
Стелька	Стелька SJ foam
Защитная стелька	Нет данных
Подошва	ЭВА/Нитрил
Подносок	Композитный
Категория	SB / SRC, E
Диапазон размеров	EU 35-47 / UK 3.0-12.0 / US 3.0-13.0 JPN 21.5-31 / KOR 230-310
Вес образца	0.340 kg
Стандарты	ASTM F2413:2018 EN ISO 20345:2011



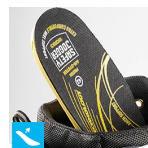
Композитный подносок

Легкий, без металла, не проводит тепло, холод и статику.



резиновая подошва

Подошва из нитрильной резины имеет универсальные функции, которые делают ее пригодной для многих областей применения: устойчивость к жаре и холоду, высокая гибкость при низких температурах, устойчивость к МБС и многим химическим веществам.



Съемная стелька

Заменяйте стельку регулярно или используйте собственные ортопедические стельки для большего комфорта.



Антискольжение SRA на керамическом влажной мыльной и за жиренной стальной поверхностях.

Противоскользящие свойства являются одним из важнейших свойством спецобуви. Устойчивые к скольжению подошвы SRC проходят испытания на прочность как SRA, так и SRB, они проверяются как на стальных, так и на керамических поверхностях.



BLK

Отрасли:
Кейтеринг, Уборка, Продукты питания и напитки, Медицинская

Окружающая среда:
Сухое место, Влажная среда

Инструкция по обслуживанию:
Для продления срока службы обуви мы рекомендуем регулярно чистить ее и защищать соответствующими средствами. Не сушите обувь на радиаторе или рядом с источником тепла.

	Описание	Единица измерения	Результат	EN ISO 20345
Верх обуви	Вспененный ЭВА			
	Верх: паропроницаемость	мг / с м ² / ч	N/A	≥ 0.8
	Верх: коэффициент водяного пара	мг / с м ²	N/A	≥ 15
Подкладка	Нет данных			
	Подкладка: паропроницаемость	мг / с м ² / ч	N/A	≥ 2
	Подкладка: коэффициент водяного пара	мг / с м ²	N/A	≥ 20
Стелька	Стелька SJ foam			
	Подошва: устойчивость к истиранию (сухая/мокрая) (циклы)	циклы	25600/12800	25600/12800
Подошва	ЭВА/Нитрил			
	Сопротивление истиранию подошвы (потеря объема)	м м ³	87	≤ 150
	Устойчивость к скольжению подошвы SRA: пятка	Трение	0.35	≥ 0.28
	Устойчивость к скольжению подошвы SRA: плоская часть	Трение	0.36	≥ 0.32
	Устойчивость к скольжению подошвы SRB: пятка	Трение	0.22	≥ 0.13
	Устойчивость к скольжению подошвы SRB: плоская часть	Трение	0.27	≥ 0.18
	Антистатический показатель	МегаОм	N/A	0.1 - 1000
	Электростатический разряд (ESD)	МегаОм	N/A	0.1 - 100
Подносок	Композитный			
	Ударостойкий носок (зазор после удара 100 Дж)	мм	N/A	N/A
	Сопротивление сжатию (зазор после сжатия 10 кН)	мм	N/A	N/A
	Ударостойкий носок (зазор после удара 200 Дж)	мм	16.0	≥ 14
	Сопротивление сжатию (зазор после сжатия 15 кН)	мм	17.5	≥ 14

Размер образца:

Наша обувь постоянно совершенствуется, приведенные выше технические данные могут измениться. Все названия продуктов и торговой марки Safety Jogger, являются зарегистрированными и не могут быть использованы или воспроизведены в любом формате без письменного разрешения с нашей стороны.



HEAD-TO-TOE
PROTECTION



Proudly ranked in the
top 1% by EcoVadis
for sustainability.



www.safetyjogger.com