

SAFETY JOGGER

PROFESSIONAL

Greu

SAFETYCLOG SB

Încălțăminte de siguranță ușoară ușor de montat

Pantofii SAFETYCLOG oferă o rezistență excepțională la alunecare, protecție ușoară și confort. Ideali pentru diverse industrii și medii, acești pantofi sunt ușor de curățat și vă mențin picioarele uscate.

| | |
|------------------------|-------------------------------------------------------------------|
| Partea superioară | EVA expandat |
| Căptușeală | N/A |
| Talpă pentru picioare | Talpă din spumă SJ |
| Talpă intermediară | N/A |
| Talpă exterioară | EVA / cauciuc |
| Toeap | Compozit |
| Categoria | SB / SRC, E |
| Gama de dimensiuni | EU 35-47 / UK 3.0-12.0 / US 3.0-13.0 JPN 21.5-31 / KOR 230-310 |
| Greutatea eșantionului | 0.360 kg |
| Norme | ASTM F2413:2018 EN ISO 20345:2011 |

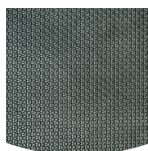


BLK



Bombeu din material compozit

Fără metale și ușor, fără conductivitate termică sau electrică



Talpă exterioară din cauciuc

Tălpile exterioare din cauciuc oferă funcții versatile care le fac potrivite pentru multe domenii de aplicare: rezistență excelentă la tăieturi, rezistență la căldură și frig, flexibilitate ridicată la temperaturi scăzute, rezistență la ulei, combustibil și multe substanțe chimice.



Talpă detașabilă

Reînnoiți-vă tălpile în mod regulat sau folosiți propriile tălpi ortopedice pentru un confort sporit.



rezistență la smulgere

Talpa antiderapantă este una dintre cele mai importante caracteristici ale încălțăminte de siguranță și de lucru. Tălpile antiderapante SRC trec atât testele de rezistență la alunecare SRA, cât și SRB, fiind testate atât pe suprafețe din oțel, cât și pe suprafețe ceramice.

SAFETY
JOGGER
WORKS

Solutions for every workplace

INDUSTRIAL PROFESSIONAL TACTICAL TIGER GRIP

ENGINEERED
IN EUROPE

www.safetyjogger.com

Industrii:

Catering, Curățenie, Alimente și băuturi, Medical

Mediile:

Mediu uscat, Mediu umed

Instrucțiuni de întreținere:

Pentru a prelungi durata de viață a pantofilor, vă recomandăm să îi curățați în mod regulat și să îi protejați cu produse adecvate. Nu vă uscați pantofii pe un calorifer și nici în apropierea unei surse de căldură.

| Descriere | Unitatea de măsură | Rezultat | EN ISO 20345 |
|-----------------------------------------------------------------------|-----------------------|-------------|--------------|
| Partea superioară EVA expandat | | | |
| Superior: permeabilitate la vapori de apă | mg/cm ² /h | N/A | ≥ 0.8 |
| Superior: coeficientul de vapori de apă | mg/cm ² | N/A | ≥ 15 |
| Căptușeală N/A | | | |
| Căptușeală: permeabilitate la vapori de apă | mg/cm ² /h | N/A | ≥ 2 |
| Căptușeală: coeficientul de vapori de apă | mg/cm ² | N/A | ≥ 20 |
| Talpă pentru picioare Talpă din spumă SJ | | | |
| Talpă: rezistență la abraziune (uscat/umed) (cicluri) | cicluri | 25600/12800 | 25600/12800 |
| Talpă exterioară EVA / cauciuc | | | |
| Rezistența la abraziune a tălpii exterioare (pierdere de volum) | mm ³ | 87 | ≤ 150 |
| Rezistența la alunecare a tălpii exterioare SRA: călcâi | fricțiune | 0.35 | ≥ 0.28 |
| Rezistența la alunecare a tălpii exterioare SRA: plat | fricțiune | 0.36 | ≥ 0.32 |
| Rezistența la alunecare a tălpii exterioare SRB: călcâi | fricțiune | 0.22 | ≥ 0.13 |
| Rezistența la alunecare a tălpii exterioare SRB: plat | fricțiune | 0.27 | ≥ 0.18 |
| Valoarea antistatică | MegaOhm | N/A | 0.1 - 1000 |
| Valoarea ESD | MegaOhm | N/A | 0.1 - 100 |
| Absorbția energiei de pe călcâi | J | 25 | ≥ 20 |
| Toecap Compozit | | | |
| Rezistența la impact (spațiu liber după impact 100J) | mm | N/A | N/A |
| Rezistența la compresie a vârfului (spațiu liber după compresie 10kN) | mm | N/A | N/A |
| Rezistența la impact (spațiu liber după impact 200J) | mm | 16.0 | ≥ 14 |
| Rezistența la compresie a vârfului (spațiu liber după compresie 15kN) | mm | 17.5 | ≥ 14 |

Dimensiunea eșantionului: 42

Pantofii noștri sunt în continuă evoluție, datele tehnice de mai sus pot suferi modificări. Toate denumirile produselor și mărcile Safety Jogger, sunt înregistrate și nu pot fi folosite sau reproduse în niciun format, fără acordul nostru scris.