

SAFETY JOGGER

PROFESSIONAL

重労働

SAFETYCLOG SB

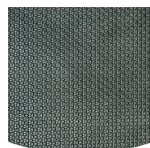
フィットしやすい軽量な安全靴

The SAFETYCLOG shoes offer exceptional slip resistance, lightweight protection, and comfort. Ideal for various industries and environments, these shoes are easy to clean, and keep your feet dry.

アッパー	エクスパンドEVA
裏地	N/A
フットベッド	SJフォームフットベッド
ミッドソール	N/A
アウトソール	EVA/ラバー
トゥーキャップ	コンポジット
ブ	
カテゴリ	SB / SRC, E
サイズ範囲	EU 35-47 / UK 3.0-12.0 / US 3.0-13.0 JPN 21.5-31 / KOR 230-310
サンプル重量	0.360 kg
規範	ASTM F2413:2018 EN ISO 20345:2011



コンポジット#トゥーキャップ
メタルフリーで軽量、熱や電気を通さない



ラバーアウトソール
ゴム製のアウトソールは、優れた耐切削性、耐熱性、耐寒性、高い屈曲性、耐油性、耐燃料性、耐薬品性など、様々な分野で応用できる多彩な機能を持っています。



取り外し可能なインソール
インソールを定期的に交換するか、お手持ちの矯正用インソールを使用すると、より快適な履き心地になります。



SRC滑り抵抗
耐滑靴底は、安全靴や作業靴の最も重要な機能の1つです。SRCの耐滑靴底は、SRAとSRBの両方の耐滑試験に合格しており、鉄とセラミックの両方の表面で試験されています。

SAFETY
JOGGER
WORKS

Solutions for every workplace

INDUSTRIAL PROFESSIONAL TACTICAL TIGER GRIP

ENGINEERED
IN EUROPE

www.safetyjogger.com

産業分野:

ケータリング, クリーニング, 食品#飲料, メディカル

エンバイロメント:

ドライ環境, 湿潤環境

メンテナンス方法:

靴を長持ちさせるために、定期的にクリーニングし、適切な製品で保護することをお勧めします。靴を暖房器具の上で乾燥させたり、熱源の近くで乾燥させたりしないでください。

	商品説明	測定単位	結果	EN ISO 20345
アップパー	エクスパンドEVA			
	上段: 水蒸気透過性	mg/cm ² /h	N/A	≥ 0.8
	上段: 水蒸気係数	mg/cm ²	N/A	≥ 15
裏地	N/A			
	裏地: 水蒸気透過性	mg/cm ² /h	N/A	≥ 2
	裏地: 水蒸気係数	mg/cm ²	N/A	≥ 20
フットベッド	SJフォームフットベッド			
	フットベッド: 耐摩耗性 (ドライ / ウェット) (サイクル)	しゅうき	25600/12800	25600/12800
アウトソール	EVA/ラバー			
	アウトソールの耐摩耗性 (ポリウレタンロス)	mm ³	87	≤ 150
	アウトソール滑り抵抗 SRA: ヒール	フリクション	0.35	≥ 0.28
	アウトソール滑り抵抗 SRA: フラット	フリクション	0.36	≥ 0.32
	アウトソール滑り止め SRB: ヒール	フリクション	0.22	≥ 0.13
	アウトソール滑り抵抗 SRB: フラット	フリクション	0.27	≥ 0.18
	帯電防止値	メガオーム	N/A	0.1 - 1000
	ESD値	メガオーム	N/A	0.1 - 100
ヒールエネルギー吸収	J	25	≥ 20	
トゥーキャップ	コンボジット			
	耐衝撃性トゥーキャップ (衝撃後クリアランス100J)	mm	N/A	N/A
	耐圧縮トゥーキャップ (10kN圧縮後のクリアランス)	mm	N/A	N/A
	耐衝撃トゥーキャップ (衝撃後クリアランス200J)	mm	16.0	≥ 14
	耐圧縮トゥーキャップ (圧縮後のクリアランス15kN)	mm	17.5	≥ 14

サンプル数: 42

当社の靴は常に進化しており、上記の技術データは変更される可能性があります。すべての製品名とブランド名Safety Joggerは登録されており、当社の書面による同意なしに、いかなる形式でも使用または複製することはできません。