

Légère

SAFETYCLOG SB

Chaussure de sécurité légère et facile à enfiler

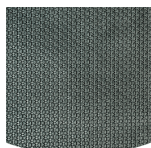
Les chaussures SAFETYCLOG offrent une résistance exceptionnelle au glissement, une protection légère et un grand confort. Idéales pour divers secteurs et environnements, ces chaussures sont faciles à nettoyer et gardent vos pieds au sec.

Tige	EVA étendu
Doublure	N / A
Semelle intérieure	Semelle intérieure en mousse SJ
Semelle anti-perforation	N / A
Semelle	EVA / Caoutchouc
Embout	Composite
Catégorie	SB / SRC, E
Tailles disponibles	EU 35-47 / UK 3.0-12.0 / US 3.0-13.0 JPN 21.5-31 / KOR 230-310
Poids de l'échantillon	0.340 kg
Normes	ASTM F2413:2018 EN ISO 20345:2011



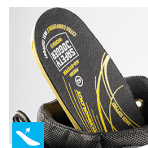
Embout composite

embout non métallique et légère, pas de conductivité thermique ou électrique



Semelle extérieure en caoutchouc

Les semelles extérieures en caoutchouc offrent des fonctions polyvalentes, adaptées à de nombreux domaines d'application : excellente résistance à la coupure, à la chaleur et au froid, grande flexibilité à des températures froides, au pétrole, aux hydrocarbures et à de nombreux produits chimiques.



Semelle intérieure amovible

Renouvelez votre semelle intérieure à intervalles réguliers ou utilisez vos propres semelles orthopédiques pour un plus grand confort.



Antidérapant SRC

Les semelles antidérapantes sont l'une des caractéristiques les plus importantes des chaussures de sécurité et de travail. Les semelles antidérapantes SRC passent les tests antidérapants SRA et SRB, elles sont testées à la fois sur des surfaces en acier et en céramique.



BLK

Industries:
Restauration, Nettoyage, Alimentation et boissons, Médical

Environnements:
Environnement sec, Environnement humide

Consignes de maintenance:
Pour prolonger la durée de vie de vos chaussures, nous vous recommandons de les nettoyer régulièrement et de les protéger avec des produits adéquats. Ne faites pas sécher vos chaussures sur un radiateur, ni à proximité d'une source de chaleur.

	Description	Unité de mesure	Résultat	EN ISO 20345
Tige	EVA étendu			
	Tige : perméabilité à la vapeur d'eau	mg/cm² /h	N/A	≥ 0.8
	Tige : coefficient de vapeur d'eau	mg/cm²	N/A	≥ 15
Doublure	N / A			
	Doublure : perméabilité à la vapeur d'eau	mg/cm² /h	N/A	≥ 2
	Revêtement : coefficient de vapeur d'eau	mg/cm²	N/A	≥ 20
Semelle intérieure Semelle intérieure en mousse SJ				
	Semelle : résistance à l'abrasion (sèche/humide) (cycles)	cycles	25600/12800	25600/12800
Semelle	EVA / Caoutchouc			
	Résistance à l'abrasion de la semelle extérieure (perte de volume)	mm³	87	≤ 150
	Semelle antidérapante SRA : talon	friction	0.35	≥ 0.28
	Semelle antidérapante SRA : plateau	friction	0.36	≥ 0.32
	Semelle antidérapante SRB : talon	friction	0.22	≥ 0.13
	Semelle antidérapante SRB : plateau	friction	0.27	≥ 0.18
	Valeur antistatique	MégaOhm	N/A	0.1 - 1000
	Valeur de l'ESD	MégaOhm	N/A	0.1 - 100
Embout	Absorption de l'énergie du talon	J	25	≥ 20
	Composite			
	Résistance à l'impact sur l'embout (déformation après impact 100J)	mm	N/A	N/A
	Résistance à la compression de l'embout (déformation après compression 10kN)	mm	N/A	N/A
	Résistance à l'impact sur l'embout (déformation après impact 200J)	mm	16.0	≥ 14
	Résistance à la compression de l'embout (déformation après compression 15kN)	mm	17.5	≥ 14

Taille de l'échantillon:

Nos chaussures ne cessent pas d'évoluer, les données techniques ci-dessus peuvent être amenées à changer. Tous les noms de produits et la marque Safety Jogger, sont déposés et ne peuvent pas être utilisés ou copiés dans aucun format, sans accord écrit de notre part.



HEAD-TO-TOE
PROTECTION



Proudly ranked in the
top 1% by EcoVadis
for sustainability.



www.safetyjogger.com