

Leicht

SAFETYCLOG SB

Leichtgewichtiger Sicherheitsschuh mit einfachem Einstieg

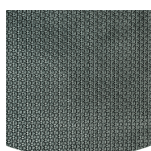
Die SAFETYCLOG Schuhe bieten außergewöhnliche Rutschfestigkeit, leichten Schutz und Komfort. Diese Schuhe sind ideal für verschiedene Branchen und Umgebungen. Sie sind leicht zu reinigen und halten Ihre Füße trocken.

Obermaterial	EVA
Innenfutter	N / A
Einlegesohle	SJ Schaum-Fußbett
Zwischensohle	N / A
Sohle	EVA/Gummi
Zehenschutzkappe	Glasfaserverstärkter Kunststoff
Kategorie	SB / SRC, E
Größenbereich	EU 35-47 / UK 3.0-12.0 / US 3.0-13.0 JPN 21.5-31 / KOR 230-310
Mustergewicht	0.340 kg
Standards	ASTM F2413:2018 EN ISO 20345:2011



Zehenkappe aus Verbundmaterial

Metallfrei und leicht im Gewicht, keine thermische oder elektrische Leitfähigkeit



Gummiaußensohle

Gummilaufohlen bieten vielseitige Funktionen, die sie für viele Anwendungsbereiche geeignet machen: ausgezeichnete Schnittfestigkeit, Hitze- und Kältebeständigkeit, hohe Flexibilität bei niedrigen Temperaturen, Beständigkeit gegen Öl, Kraftstoff und zahlreiche Chemikalien.



Herausnehmbare Einlegesohle

Wechseln Sie Ihre Einlegesohle regelmäßig oder verwenden Sie Ihre eigenen orthopädischen Einlegesohle für einen höheren Komfort.



SRC-Rutschfestigkeit

Rutschfeste Sohlen sind eines der wichtigsten Merkmale von Sicherheits- und Berufsschuhen. SRC-rutschfeste Sohlen bestehen sowohl SRA- als auch SRB-Rutschfestigkeitstests, sie werden sowohl auf Stahl- als auch auf Keramikoberflächen getestet.



BLK

Branchen:

Gastronomie, Reinigung, Lebensmittel, Medizin und Gesundheitswesen

Umgebungen:

Trockene Umgebung, Feuchte Umgebung

Vorsorge und Wartung:

Um die Lebensdauer Ihrer Schuhe zu verlängern, empfehlen wir, diese regelmäßig mit einem geeignetem Produkt zu reinigen und zu schützen. Trocknen Sie Ihre Schuhe nicht an einem Heizkörper oder in der Nähe einer Wärmequelle.

	Beschreibung	Maßeinheit	Ergebnis	EN ISO 20345
Obermaterial	EVA			
	Obermaterial: Durchlässigkeit für Wasserdampf	mg/cm ² /h	N/A	≥ 0.8
	Obermaterial: Wasserdampfkoeffizient	mg/cm ²	N/A	≥ 15
Innenfutter	N / A			
	Futter : Durchlässigkeit für Wasserdampf	mg/cm ² /h	N/A	≥ 2
	Futter : Dampfdurchlässigkeitskoeffizient	mg/cm ²	N/A	≥ 20
Einlegesohle	SJ Schaum-Fußbett			
	Fußbett: Abriebfestigkeit (trocken/nass) (Zyklen)	Zyklen	25600/12800	25600/12800
Sohle	EVA/Gummi			
	Laufsohle : Abriebfestigkeit (Volumenverlust)	mm ³	87	≤ 150
	Laufsohle: Rutschfestigkeit SRA	Reibung	0.35	≥ 0.28
	Rutschfestigkeit der Laufsohle SRA: flach	Reibung	0.36	≥ 0.32
	Laufsohle: Rutschfestigkeit SRB	Reibung	0.22	≥ 0.13
	Rutschfestigkeit der Laufsohle SRB: flach	Reibung	0.27	≥ 0.18
	Laufsohle: Antistatisch	MegaOhm	N/A	0.1 - 1000
	Laufsohle : ESD	MegaOhm	N/A	0.1 - 100
	Laufsohle : Energieaufnahme in der Ferse (J)	J	25	≥ 20
Zehenschutzkappe	Glasfaserverstärkter Kunststoff			
	Stoßfestigkeit der Zehenkappe (Resthöhe nach Aufprall 100J)	mm	N/A	N/A
	Kompressionswiderstand der Zehenkappe (Resthöhe nach Kompression 10kN)	mm	N/A	N/A
	Zehenschutzkappe: Schlagfestigkeit (Resthöhe nach Aufprall 200J)	mm	16.0	≥ 14
	Kompressionswiderstand der Zehenkappe (Resthöhe nach Kompression 15kN)	mm	17.5	≥ 14

Mustergröße:

Unsere Schuhe werden ständig weiterentwickelt, die oben genannten technischen Daten können sich ändern. Alle Produktnamen und die Marke Safety Jogger, sind registriert und dürfen ohne unsere schriftliche Zustimmung in keinem Format verwendet oder reproduziert werden