

Medium

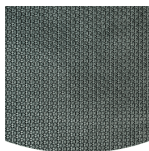
RENA EH SB

RENAEH

편안한 만능 안전화

RENAEH 안전화는 SR 미끄럼 방지, 최대 300°C의 내열성, 전기 위험으로부터의 보호 기능을 갖춘 만능 안전화입니다. 고무 밑창과 다양한 안전 기능을 갖추고 있어 다양한 산업 분야에 적합합니다.

| | |
|-------|---|
| 내부 안감 | 메시 |
| 깔창 | SJ 폼 밑창 |
| Top | 합성 |
| 카테고리 | SB / 상충용 수분 침투 및 흡수(WPA), P, SRC, E, 안녕, CI, FO, HRO, EH |
| 크기 범위 | EU 35-48 / UK 3.0-13.0 / US 3.0-13.5 JPN 21.5-31.5 / KOR 230-315 |
| 스틸 무게 | 0.650 kg |
| 표준화 | ASTM F2413:2018 EN ISO 20345:2011 |



고무 밑창
고무 밑창은 뛰어난 내열단성, 내열성 및 내한성, 추운 온도에서의 높은 유연성, 오일, 연료 및 다양한 화학 물질에 대한 내성 등 다양한 응용 분야에 적합한 다목적 기능을 제공합니다.



내열성 아웃솔
밑창은 최대 300°C의 고온을 견딜 수 있습니다.



SRC
미끄럼 방지 밑창은 안전화 및 작업화의 가장 중요한 기능 중 하나입니다. SRC 미끄럼 방지 밑창은 강철과 세라믹 표면 모두에서 테스트된 SRA 및 SRB 미끄럼 테스트를 모두 통과했습니다.



전기적 위험(EH)
전기 위험(EH)에 강한 안전화에는 비전도성 밑창이 있습니다. 2차 보호 장치로서 건조한 환경에서 감전 위험을 줄여줍니다.



BLK

산업 분야:
자동차, 화학, 청소, 음식 및 음료, 물류, 석유 및 가스

주변 환경:
따뜻한 표면, 추운 환경, 매우 매끄러운 표면

유지 관리 지침:
신발의 수명을 연장하려면 정기적으로 신발을 세척하고 적절한 제품으로 신발을 보호하는 것이 좋습니다. 신발을 라디에이터나 열원 근처에서 말리지 마세요.

| | 설명 | 측정 단위 | 결과 | EN ISO 20345 |
|-------|---------------------------------------|-----------------------|-------------|--------------|
| 내부 안감 | 메시 | | | |
| | 안감: 수증기 투과성 | mg/cm ² /h | 59.5 | ≥ 2 |
| | 안감: 수증기 계수 | mg/cm ² | 480 | ≥ 20 |
| 깔창 | SJ 폼 밀창 | | | |
| | 풋베드: 내마모성(건식/습식)(사이클) | 주기 | 25600/12800 | 25600/12800 |
| Top | 합성 | | | |
| | 내충격성 안전 노즈(충격 후 간격 100J) | mm | N/A | N/A |
| | 내압축성 노즈 캡(압축 후 여유 공간 10kN) | mm | N/A | N/A |
| | 내충격성 안전 노즈(충격 후 간격 200J) | mm | 20.5 | ≥ 14 |
| | 압축에 강한 안전 노즈(압축 후 여유 공간 15kN) | mm | 25 | ≥ 14 |

사이즈 스틸:
데카트론의 신발은 지속적으로 발전하고 있으며, 상기 기술 데이터는 변경될 수 있습니다. 모든 제품명과 브랜드 **Safety Jogger** 는 등록되어 있으며, 당사의 서면 허가 없이는 어떤 형식으로든 사용하거나 복제할 수 없습니다.



HEAD-TO-TOE
PROTECTION



Proudly ranked in the
top 1% by EcoVadis
for sustainability.



www.safetyjogger.com