



SAFETY JOGGER

INDUSTRIAL



普通作業用、

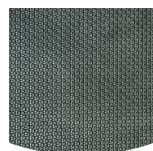
RENA EH SB

RENAEH

快適なオールラウンドセーフティシューズ

RENAEH安全靴は、SR耐滑性、300℃までの耐熱性、電気的危険からの保護機能を備えたオールラウンドな安全靴です。ラバーアウトソールと複数の安全機能を備え、様々な業種に適しています。

裏地	メッシュ
インソール	SJフォームフットベッド
トゥーキャップ	コンボジット
ブ	
カテゴリー	SB / 上層 (WPA) の透水性と吸水性, P, SRC, E, ヨウ化水素, ひいんようかいすう, フェードアウト, HRO, EH
サイズ範囲	EU 35-48 / UK 3.0-13.0 / US 3.0-13.5 JPN 21.5-31.5 / KOR 230-315
サンプル重量	0.650 kg
規範	ASTM F2413:2018 EN ISO 20345:2011



ラバーアウトソール

ゴム製のアウトソールは、優れた耐切削性、耐熱性、耐寒性、高い屈曲性、耐油性、耐燃料性、耐薬品性など、様々な分野で応用できる多彩な機能を持っています。



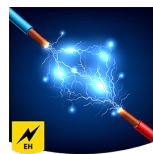
耐熱アウトソール (HRO)

アウトソールは300℃の高温に耐える。



SRC滑り抵抗

耐滑靴底は、安全靴や作業靴の最も重要な機能の1つです。SRCの耐滑靴底は、SRAとSRBの両方の耐滑試験に合格しており、鉄とセラミックの両方の表面で試験されています。



電気的ハザード (EH)

EH (Electrical hazard) 規格の安全靴は、非導電性のアウトソールを使用しています。乾燥した環境下での電気ショックの可能性を低減する二次的な保護源となります。

SAFETY
JOGGER
WORKS

HEAD-TO-TOE
PROTECTION



Proudly ranked in the
top 1% by EcoVadis
for sustainability.

ENGINEERED
IN EUROPE

www.safetyjogger.com

産業分野:
オートモーティブ, ケミカル, クリーニング, 食品・飲料, ロジスティクス, 石油・ガス

エンバイロメント:
高温の表面, 低温環境, 極端に滑りやすい路面

メンテナンス方法:
靴を長持ちさせるために、定期的にクリーニングし、適切な製品で保護することをお勧めします。靴を暖房器具の上や熱源の近くで乾かさないください。

	商品説明	測定単位	結果	EN ISO 20345
裏地	メッシュ			
	裏地: 水蒸気透過性	mg/cm ² /h	59.5	≥ 2
	裏地: 水蒸気係数	mg/cm ²	480	≥ 20
インソール	SJフォームフットベッド			
	フットベッド: 耐摩耗性 (ドライ / ウェット) (サイクル)	し ゅ う き	25600/12800	25600/12800
トゥーキャップ	コンボジット			
	耐衝撃セーフティノーズ (衝撃後クリアランス100J)	mm	N/A	N/A
	耐圧縮トゥーキャップ (10kN圧縮後のクリアランス)	mm	N/A	N/A
	耐衝撃セーフティノーズ (衝撃後クリアランス200J)	mm	20.5	≥ 14
	耐圧縮セーフティノーズ (圧縮後クリアランス15kN)	mm	25	≥ 14

サンプル数:
当社の靴は常に進化しており、上記の技術データは変更される可能性があります。すべての製品名とブランド名Safety Joggerは登録されており、当社の書面による同意なしに、いかなる形式でも使用または複製することはできません。



HEAD-TO-TOE
PROTECTION



Proudly ranked in the
top 1% by EcoVadis
for sustainability.



www.safetyjogger.com