

SAFETY JOGGER

INDUSTRIAL

KLASSIKER

RENA S3

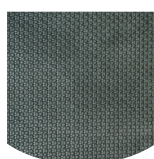
Der komfortable Allzwecksicherheitsschuh

Mit RENA können Sie sich unter allen Bedingungen auf Komfort und Schutz verlassen. Dieser Sicherheitsschuh mit Gummilaufsohle bietet höchsten Schutz vor Chemikalien, Hitze, Kohlenwasserstoffen, Säuren und Hydrolyse.

Obermaterial	Baku Action Leder
Sohle	Gummi
Zehenschutzkappe	Stahl
Zwischensohle	Stahl
Innenfutter	Netzgewebe
Fußbett	SJ Schaum Fußbett
Sicherheitsnorm	EN ISO 20345 - S3 / SRC, HRO
Mustergewicht	670 gr.
Größenbereich	EU 36-45 / UK 3.5-10.5 / US 4.0-11.5 / CM 23.5-29.5



BLK



GUMMIAUSSENSOLE

Gummilaufsohlen bieten vielseitige Funktionen, die sie für viele Anwendungsbereiche geeignet machen: ausgezeichnete Schnittfestigkeit, Hitze- und Kältebeständigkeit, hohe Flexibilität bei niedrigen Temperaturen, Beständigkeit gegen Öl, Kraftstoff und zahlreiche Chemikalien.



HITZEBESTÄNDIGE LAUFSOLE

Die Laufsohle hält hohen Temperaturen bis zu 300 °C stand.



SRC-RUTSCHFESTIGKEIT

Rutschfeste Sohlen sind eines der wichtigsten Merkmale von Sicherheits- und Berufsschuhen. SRC-rutschfeste Sohlen bestehen sowohl SRA- als auch SRB-Rutschfestigkeitstests, sie werden sowohl auf Stahl- als auch auf Keramikoberflächen getestet.

SAFETY JOGGER

INDUSTRIAL

KLASSIKER

RENA S3

Branchen:

Automobilindustrie, Chemische Industrie, Lebensmittel, Logistik, Reinigung, Öl und Gas

Umgebungen:

Extrem rutschige Oberflächen, Kalte Umgebung, Warme Oberflächen

Vorsorge und Wartung:

um die Lebensdauer Ihrer Schuhe zu verlängern



Description	Maßeinheit	Ergebnis	EN ISO 20345
Obermaterial Baku Action Leder			
Obermaterial: Durchlässigkeit für Wasserdampf	mg/cm ² /h	2.2	≥ 0.8
Obermaterial: Wasserdampfkoeffizient	mg/cm ²	25.0	≥ 15
Innenfutter Netzgewebe			
Futter : Durchlässigkeit für Wasserdampf (Mg/m2 hour)	mg/cm ² /h	59.9	≥ 2
Futter : Dampfdurchlässigkeitskoeffizient (Mg/cm2)	mg/cm ²	480	≥ 20
Fußbett SJ Schaum Fußbett			
Einlegesohle : abriebfest 	cycles	400	≥ 400
Sohle Gummi			
Laufsohle : Abriebfestigkeit (Volumenverlust) (Mm3)	mm ³	122	≤ 150
Laufsohle: Rutschfestigkeit SRA	friction	0.41	≥ 0.28
Rutschfestigkeit der Laufsohle SRA: flach	friction	0.41	≥ 0.32
≥ 0.32	friction	0.33	≥ 0.13
Rutschfestigkeit der Laufsohle SRB: flach	friction	0.33	≥ 0.18
Laufsohle: Antistatisch (MU)	MegaOhm	22.1	0.1 - 1000
Laufsohle : ESD	MegaOhm	NA	0.1 - 100
Laufsohle : Energieaufnahme in der Ferse (J)	J	25	≥ 20
Zehenschutzkappe Stahl			
Schtoßfestigkeit der Zehenkappe (Resthöhe nach Aufprall 100J)	mm	NA	≥ 14
Kompressionswiderstand der Zehenkappe (Resthöhe nach Kompression 10kN)	mm	NA	≥ 14
Zehenschutzkappe: Schlagfestigkeit (Spielraum nach Einschlag)	mm	17.0	≥ 14
Kompressionswiderstand der Zehenkappe (Resthöhe nach Kompression 15kN)	mm	21.0	≥ 14

Unsere Schuhe werden ständig weiterentwickelt, die oben genannten technischen Daten können sich ändern.
Alle Produktnamen und die Marke Safety Jogger, sind registriert und dürfen ohne unsere schriftliche Zustimmung in keinem Format verwendet oder reproduziert werden.

Mustergröße: 42

SAFETY JOGGER
WORKS

INDUSTRIAL PROFESSIONAL TACTICAL

WWW.SAFETYJOGGER.COM

ENGINEERED
IN EUROPE