



軽作業用、

PACCO S1PS LOW

PACCOS1LOW

ワイドトゥキャップのスポーティなローカットトレーナー安全靴

宇宙のように軽く、岩のように強い。PACCO S1Pは金属を一切使用せず、ミッドソールにはアンチパーフォレーション加工を施し、つま先にはコンポジット製セーフティキャップを採用。また、ESD、滑りにくいラバーアウトソール、通気性の良いアッパーも特徴です。乾燥した環境での軽作業に適しています。

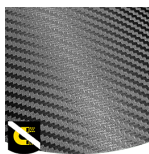
アッパー	合成皮革
裏地	メッシュ
フットベッド	SJフォームフットベッド
ミッドソール	アンチパンクチャーテキスタイル
アウトソール	ファイロン/ラバー
トゥーキャップ	コンポジット
ブ	
カテゴリー	S1 PS / SR, ESD
サイズ範囲	EU 35-48 / UK 3.0-13.0 / US 3.0-13.5 JPN 21.5-31.5 / KOR 230-315
サンプル重量	0.470 kg
規範	ASTM F2413:2018 EN ISO 20345:2022



WHT



BLK



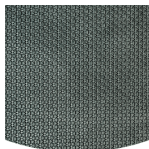
メタルフリー
金属無料安全靴は、一般的に通常の安全靴よりも軽いです。彼らはまた、金属探知機を数回、日を通して必要がある専門家のために非常に有益です。



エスワンピー
水や液体がかかる心配のない乾燥した環境で仕事をし、つま先を保護し、穴が開かないようにし、通気性を良くする必要がありますか？それなら、S1Pセーフティフットウェアが必要です。



耐パンク性軽量
メタルフリー、超柔軟、超軽量の耐パンクミッドソール。ラストの底面積を100%カバーし、熱伝導率がない。



ラバーアウトソール
ゴム製のアウトソールは、優れた耐切削性、耐熱性、耐寒性、高い屈曲性、耐油性、耐燃料性、耐薬品性など、様々な分野で応用できる多彩な機能を持っています。



ヒールエネルギー吸収
ヒールのエネルギー吸収により、ジャンプやランニングが着用者の身体に与える衝撃を軽減します。

産業分野:

組立, オートモーティブ, 産業分野, ロジスティクス

エンバイロメント:

ドライ環境, 極端に滑りやすい路面

メンテナンス方法:

靴を長持ちさせるために、定期的にクリーニングし、適切な製品で保護することをお勧めします。靴を暖房器具の上で乾燥させたり、熱源の近くで乾燥させたりしないでください。

	商品説明	測定単位	結果	EN ISO 20345
アップパー	合成皮革			
	上段: 水蒸気透過性	mg/cm ² /h	1.20	≥ 0.8
	上段: 水蒸気係数	mg/cm ²	18.50	≥ 15
裏地	メッシュ			
	裏地: 水蒸気透過性	mg/cm ² /h	34.59	≥ 2
	裏地: 水蒸気係数	mg/cm ²	277	≥ 20
フットベッド	SJフォームフットベッド			
	フットベッド: 耐摩耗性 (ドライ / ウェット) (サイクル)	しゅうき	Dry 25600 cycles/Wet 12800 cycles	25600/12800
アウトソール	ファイロン/ラバー			
	アウトソールの耐摩耗性 (ポリウレタンロス)	mm ³	129mm ³ (Density:1.16)	≤ 150
	基本的な滑り抵抗 - セラミック+NaLS - 前方ヒールスリップ	フリクション	0.36	≥ 0.31
	基本スリップ抵抗 - セラミック+NaLS - 後方前進スリップ	フリクション	0.44	≥ 0.36
	SR耐滑性 - セラミック+グリセリン - 前方ヒールスリップ	フリクション	0.25	≥ 0.19
	SRスリップ抵抗 - セラミック+グリセリン - 後方前進スリップ	フリクション	0.31	≥ 0.22
	帯電防止値	メガオーム	53.1	0.1 - 1000
ESD値	メガオーム	11	0.1 - 100	
	ヒールエネルギー吸収	J	25	≥ 20
トゥーキャップ	コンボジット			
	耐衝撃性トゥーキャップ (衝撃後クリアランス100J)	mm	NA	N/A
	耐圧縮トゥーキャップ (10kN圧縮後のクリアランス)	mm	NA	N/A
	耐衝撃トゥーキャップ (衝撃後クリアランス200J)	mm	15	≥ 14
	耐圧縮トゥーキャップ (圧縮後のクリアランス15kN)	mm	17	≥ 14

サンプル数: 42

当社の靴は常に進化しており、上記の技術データは変更される可能性があります。すべての製品名とブランド名Safety Joggerは登録されており、当社の書面による同意なしに、いかなる形式でも使用または複製することはできません。