

Lavoro Leggero

PACCO S1PS LOW

PACCOS1LOW

Scarpa di sicurezza trainer sportiva a taglio basso con punta larga

Leggera come lo spazio, forte come una roccia. Ecco cosa riassume al meglio questa scarpa di sicurezza leggera. La PACCO S1P è completamente priva di metallo, ha un'intersuola anti-perforazione e un puntale di sicurezza composito. Dispone anche di ESD, di una suola in gomma antiscivolo e di una tomaia traspirante. Adatta per applicazioni leggere in ambienti asciutti.

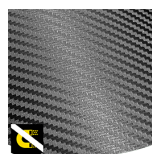
Materiale della tomaia	Pelle sintetica
Fodera interna	Maglia
Soletta	Sottopiede in schiuma di memoria SJ
Lamina	Tessuto anti-perforazione
Suola	Phylon/gomma
Puntale	Composito
Categoria	S1 PS / SR, ESD
Gamma di dimensioni	EU 35-48 / UK 3.0-13.0 / US 3.0-13.5 JPN 21.5-31.5 / KOR 230-315
Peso del campione	0.470 kg
Normative	ASTM F2413:2018 EN ISO 20345:2022



BLK



WHT



Senza metallo

Le scarpe di sicurezza senza metallo sono generalmente più leggere delle scarpe di sicurezza normali. Sono molto utili anche per i professionisti che devono passare attraverso i metal detector più volte al giorno.



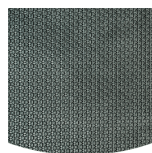
S1P

Lavora in un ambiente asciutto, senza rischio di spruzzi d'acqua o di liquidi e ha bisogno di protezione per le dita dei piedi, di protezione contro le perforazioni e di una buona ventilazione? Allora ha bisogno delle scarpe di sicurezza S1P.



Leggero e resistente alle perforazioni

Intersuola senza metallo, super flessibile e ultra leggera, resistente alla perforazione. Copre il 100% della superficie inferiore dell'intersuola, senza conduzione di calore.



Suola in gomma

Le suole in gomma offrono caratteristiche versatili che le rendono adatte a molte aree di applicazione: eccellente resistenza al taglio, resistenza al calore e al freddo, elevata flessibilità alle basse temperature, resistenza all'olio, al carburante e a molti prodotti chimici.



Assorbimento di energia del tacco

L'assorbimento di energia del tacco riduce l'impatto del salto o della corsa sul corpo.



Scariche elettrostatiche

L'ESD fornisce una scarica controllata dell'energia elettrostatica che può danneggiare i componenti elettronici e previene il rischio di accensione dovuto alle cariche elettrostatiche. Resistenza di volume tra 100 KiloOhm e 100 MegaOhm.

Industrie:

Montaggio, Automotive, Industria, Logistica

Ambienti:

Ambiente secco, Superfici estremamente lisce

Istruzioni per la manutenzione:

Per prolungare la durata delle sue scarpe, le consigliamo di pulirle regolarmente e di proteggerle con prodotti adeguati. Non asciughi le scarpe su un termosifone o vicino a una fonte di calore.

	Descrizione	Unità di misura	Risultato	EN ISO 20345
Materiale della tomaia Pelle sintetica				
	Tomaia: permeabilità al vapore acqueo	mg/cm²/h	1.20	# 0.8
	Tomaia: coefficiente del vapore acqueo	mg/cm²	18.50	# 15
Fodera interna Maglia				
	Fodera: permeabilità al vapore acqueo	mg/cm²/h	34.59	# 2
	Fodera: coefficiente vapore d'acqua	mg/cm²	277	# 20
Soletta Sottopiede in schiuma di memoria SJ				
	Sottopiede: resistenza all'abrasione (secco/umido) (cicli)	cicli	Dry 25600 cycles/Wet 12800 cycles	25600/12800
Suola Phylon/gomma				
	Resistenza all'abrasione della suola (perdita di volume)	mm³	129mm³(Density:1.16)	# 150
	Resistenza di base allo scivolamento - Ceramica + NaLS - Scivolamento del tallone in avanti	attrito	0.36	# 0.31
	Resistenza di base allo scivolamento - Ceramica + NaLS - Scivolamento in avanti all'indietro	attrito	0.44	# 0.36
	Resistenza allo scivolamento SR - Ceramica + glicerina - Scivolamento del tallone in avanti	attrito	0.25	# 0.19
	SR Resistenza allo scivolamento - Ceramica + glicerina - Scivolamento del davanti all'indietro	attrito	0.31	# 0.22
	Valore antistatico	MegaOhm	53.1	0.1 - 1000
	Valore ESD	MegaOhm	11	0.1 - 100
	Assorbimento di energia del tacco	J	25	# 20
Puntale Composito				
	Puntale resistente all'impatto (distanza 100J)	mm	NA	N/A
	Puntale resistente alla compressione (10kN)	mm	NA	N/A
	Puntale resistente all'impatto (distanza 200J)	mm	15	# 14
	Puntale resistente alla compressione (15kN)	mm	17	# 14

Dimensioni del campione:

Le nostre scarpe sono in continua evoluzione, i dati tecnici di cui sopra possono cambiare. Tutti i nomi dei prodotti e il marchio Safety Jogger, sono registrati e non possono essere utilizzati o riprodotti in alcun formato senza il nostro permesso scritto.



HEAD-TO-TOE
PROTECTION



Proudly ranked in the
top 1% by EcoVadis
for sustainability.



www.safetyjogger.com