

Ligero

PACCO S1PS LOW

PACCOS1LOW

Zapato de seguridad deportivo de corte bajo con puntera ancha

Ligero como el espacio, fuerte como una roca. Eso es lo que mejor resume este ligero calzado de seguridad. El PACCO S1P está totalmente exento de metal, con una entresuela resistente a la perforación y una puntera de composite de gran agarre. También incorpora ESD, una suela exterior de goma antideslizante y una parte superior transpirable. Adecuado para aplicaciones ligeras en entornos secos.

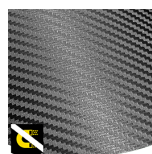
Cubierta	Cuero sintético
Forro	Malla
Plantilla	Plantilla de espuma con memoria SJ
Entresuela	Textil anti-perforación
Suela	Phylon / caucho
Puntera	Composite
Categoría	S1 PS / SR, ESD
Rango de tamaño	EU 35-48 / UK 3.0-13.0 / US 3.0-13.5 JPN 21.5-31.5 / KOR 230-315
Peso de la muestra	0.470 kg
Estándar	ASTM F2413:2018 EN ISO 20345:2022



WHT



BLK



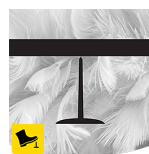
Libre de metales

Los zapatos de seguridad libres de metal son en general más livianos que los zapatos de seguridad normales. También son muy convenientes para los profesionales que tienen que pasar por los detectores de metales varias veces al día.



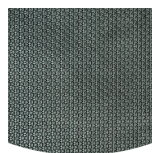
S1P

¿Trabaja en ambientes secos, sin riesgo de pulverizaciones de agua/líquido, y necesita protección para los dedos de los pies, protección contra la perforación y una buena respiración? Entonces necesita el calzado de seguridad S1P.



Liviano y resistente a la perforación

Entresuela sin metal, súper flexible y ultraliviana resistente a las perforaciones. Cubre el 100% del área inferior de la base, sin conductividad térmica.



Suela de goma

Las suelas de goma ofrecen funciones versátiles que las hacen adecuadas para muchas áreas de aplicación: excelente resistencia a los cortes, resistencia al calor y al frío, alta flexibilidad a bajas temperaturas, resistencia al aceite, al combustible y a muchos productos químicos.



Absorción de la energía del talón

La absorción de la energía del talón reduce el impacto de los saltos o de la carrera en el cuerpo del usuario.



Descarga electrostática (ESD)

La ESD proporciona una descarga controlada de energía electrostática que puede dañar los componentes electrónicos y evita los riesgos de ignición resultantes de las cargas electrostáticas. Resistencia de volumen entre 100 KiloOhm y 100 MegaOhm.

Industrias:
Montaje, Automotor, Producción, Logística

Ambientes:
Ambiente seco, Superficies extremadamente resbaladizas

Instrucciones de mantenimiento:
Para prolongar la vida de sus zapatos, le recomendamos que los limpie regularmente y los proteja con productos adecuados. No seque sus zapatos en un radiador, ni cerca de una fuente de calor.

	Descripción	Unidad de medida	Resultado	EN ISO 20345
Cubierta	Cuero sintético			
	Superior: permeabilidad al vapor de agua	mg/cm²/h	1.20	# 0.8
	Superior: coeficiente de vapor de agua	mg/cm².	18.50	# 15
Forro	Malla			
	Revestimiento: permeabilidad al vapor de agua	mg/cm²/h	34.59	# 2
	Revestimiento: coeficiente de vapor de agua	mg/cm².	277	# 20
Plantilla	Plantilla de espuma con memoria SJ			
	Plantilla: resistencia a la abrasión (seco/húmedo) (ciclos)	ciclos	Dry 25600 cycles/Wet 12800 cycles	25600/12800
Suela	Phylon / caucho			
	Resistente a la abrasión de la suela (pérdida de volumen)	mm³	129mm³(Density:1.16)	# 150
	Antideslizante básico - Cerámica NaLS - Deslizamiento del talón hacia adelante	fricción	0.36	# 0.31
	Resistencia básica al deslizamiento - Cerámica NaLS - Deslizamiento hacia atrás en la parte delantera	fricción	0.44	# 0.36
	Resistencia al deslizamiento SR - Glicerina cerámica - Deslizamiento hacia adelante del talón	fricción	0.25	# 0.19
	SR Resistencia al deslizamiento - Glicerina cerámica - Deslizamiento hacia atrás en la parte delantera	fricción	0.31	# 0.22
	Valor antiestático	MegaOhmios	53.1	0.1 - 1000
	Valor de la ESD	MegaOhmios	11	0.1 - 100
	Absorción de la energía del talón	J	25	# 20
Puntera	Composite			
	Puntera resistente al impacto (distancia después del impacto 100J)	mm	NA	N/A
	Puntera resistente a la compresión (distancia después de la compresión 10kN)	mm	NA	N/A
	Puntera resistente al impacto (distancia después del impacto 200J)	mm	15	# 14
	Puntera resistente a la compresión (distancia después de la compresión 15kN)	mm	17	# 14

Tamaño de la muestra:

Nuestros zapatos están en constante evolución, los datos técnicos anteriores pueden cambiar. Todos los nombres de los productos y la marcaSafety Jogger, están registrados y no pueden ser utilizados o reproducidos en cualquier formato, sin el consentimiento por escrito de nosotros



HEAD-TO-TOE
PROTECTION



Proudly ranked in the
top 1% by EcoVadis
for sustainability.



www.safetyjogger.com