

Leicht

## PACCO S1PS LOW

PACCOS1LOW

**Sportlicher Low-Cut-Trainer-Sicherheitsschuh mit breiter Zehenkappe**

Leicht wie der Weltraum, stark wie ein Fels. So lässt sich dieser leichte Sicherheitsschuh am besten beschreiben. Der PACCO S1P ist metallfrei, hat eine Zwischensohle mit Anti-Perforation und eine Sicherheits-Zehenkappe aus Verbundwerkstoff. Außerdem verfügt er über ESD, eine rutschfeste Gummilaufsohle und ein atmungsaktives Obermaterial.

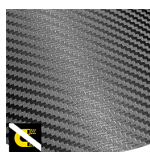
Obermaterial	Synthetik
Innenfutter	Netzgewebe
Einlegesohle	SJ Memory Foam Fußbett
Zwischensohle	Durchtrittshemmendes Textil
Sohle	Phylon / Gummi
Zehenschutzkappe	Glasfaserverstärkter Kunststoff
Kategorie	S1 PS / SR, ESD
Größenbereich	EU 35-48 / UK 3.0-13.0 / US 3.0-13.5 JPN 21.5-31.5 / KOR 230-315
Mustergewicht	0.470 kg
Standards	ASTM F2413:2018 EN ISO 20345:2022



BLK



WHT



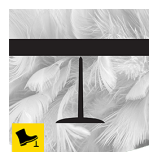
### Metallfrei

Metallfreie Sicherheitsschuhe sind in der Regel leichter als normale Sicherheitsschuhe. Sie eignen sich auch hervorragend für Berufskräfte, die mehrmals täglich durch Metalldetektoren gehen müssen.



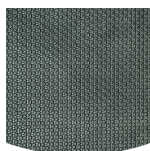
### S1P

Sie arbeiten in trockener Umgebung, in denen keine Gefahr durch Wasser/ Flüssigkeitsspritzer besteht, und Sie brauchen einen Zehenschutz, Durchtrittschutz und eine gute Atmungsaktivität? Dann sind die S1P-Sicherheitsschuhe genau das Richtige für Sie.



### Durchtrittssicheres Leichtgewicht

Metallfreie, superflexible und ultraleichte durchtrittssichere Zwischensohle. Deckt 100% der unteren Schuhleistenfläche ab, keine Wärmeleitfähigkeit.



### Gummiaußensohle

Gummilaufsohlen bieten vielseitige Funktionen, die sie für viele Anwendungsbereiche geeignet machen: ausgezeichnete Schnittfestigkeit, Hitze- und Kältebeständigkeit, hohe Flexibilität bei niedrigen Temperaturen, Beständigkeit gegen Öl, Kraftstoff und zahlreiche Chemikalien.



### Energieaufnahme im Fersenbereich

Die Energieaufnahme im Fersenbereich reduziert die Auswirkungen von Sprüngen oder Laufen auf den Körper des Trägers.



### Elektrostatische Entladung (ESD)

ESD sorgt für die kontrollierte Entladung elektrostatischer Energie, die elektronische Bauteile beschädigen kann, und vermeidet Zündgefahren durch elektrostatische Aufladungen. Durchgangswiderstand zwischen 100 Kiloohm und 100 Megaohm.

Branchen:

Montage, Automobilindustrie, Produktion, Logistik

Umgebungen:

Trockene Umgebung, Extrem rutschige Oberflächen

Vorsorge und Wartung:

Um die Lebensdauer Ihrer Schuhe zu verlängern, empfehlen wir, diese regelmäßig mit einem geeignetem Produkt zu reinigen und zu schützen. Trocknen Sie Ihre Schuhe nicht an einem Heizkörper oder in der Nähe einer Wärmequelle.

Beschreibung		Maßeinheit	Ergebnis	EN ISO 20345
Obermaterial	Synthetik			
	Obermaterial: Durchlässigkeit für Wasserdampf	mg/cm² /h	1.20	≥ 0.8
	Obermaterial: Wasserdampfkoeffizient	mg/cm²	18.50	≥ 15
Innenfutter	Netzgewebe			
	Futter : Durchlässigkeit für Wasserdampf	mg/cm² /h	34.59	≥ 2
	Futter : Dampfdurchlässigkeitskoeffizient	mg/cm²	277	≥ 20
Einlegesohle	SJ Memory Foam Fußbett			
	Fußbett: Abriebfestigkeit (trocken/nass) (Zyklen)	Zyklen	Dry 25600 cycles/Wet 12800 cycles	25600/12800
Sohle	Phylon / Gummi			
	Laufsohle : Abriebfestigkeit (Volumenverlust)	mm³	129mm³ (Density:1.16)	≤ 150
	Grundlegende Rutschfestigkeit - Keramik + NaLS - Vorwärtsrutschen der Ferse	Reibung	0.36	≥ 0.31
	Grundlegende Rutschfestigkeit - Keramik + NaLS - Rückwärtsgleiten des Vorderteils	Reibung	0.44	≥ 0.36
	SR Rutschfestigkeit - Keramik + Glycerin - Vorwärtsrutschen der Ferse	Reibung	0.25	≥ 0.19
	SR Rutschfestigkeit - Keramik + Glycerin - Rückwärtsgleiten des Vorderteils	Reibung	0.31	≥ 0.22
	Laufsohle: Antistatisch	MegaOhm	53.1	0.1 - 1000
	Laufsohle: ESD	MegaOhm	11	0.1 - 100
Zehenschutzkappe	Glasfaserverstärkter Kunststoff			
	Stoßfestigkeit der Zehenkappe (Resthöhe nach Aufprall 100J)	mm	NA	N/A
	Kompressionswiderstand der Zehenkappe (Resthöhe nach Kompression 10kN)	mm	NA	N/A
	Zehenschutzkappe: Schlagfestigkeit (Resthöhe nach Aufprall 200j)	mm	15	≥ 14
	Kompressionswiderstand der Zehenkappe (Resthöhe nach Kompression 15kN)	mm	17	≥ 14

Mustergröße:

Unsere Schuhe werden ständig weiterentwickelt, die oben genannten technischen Daten können sich ändern. Alle Produktnamen und die Marke Safety Jogger, sind registriert und dürfen ohne unsere schriftliche Zustimmung in keinem Format verwendet oder reproduziert werden



HEAD-TO-TOE  
PROTECTION



Proudly ranked in the  
top 1% by EcoVadis  
for sustainability.



www.safetyjogger.com