

SAFETY JOGGER

PROFESSIONAL



CLOGS

OXYVA OB

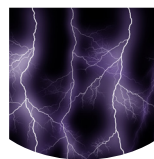
Unerreichter Komfort

Obermaterial	EVA
Sohle	EVA
Zehenschutzkappe	
Zwischensohle	
Innenfutter	N / A
Fußbett	Comfort Fußbett, Oxy Basic
Sicherheitsnorm	EN ISO 20347 - OB / ESD, A, SRC, E
Mustergewicht	200 gr.
Größenbereich	EU 35/36-45/46 / UK 3.0/3.5-10.5/11.0 / US 3.0/4.0-11.5/12.0 / CM 23.0/23.5-29.5/30.0



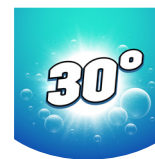
WASSERDICHTE MATERIALIEN

Wasserdichte Materialien ermöglichen es Ihnen, Patienten auf sichere und hygienische Weise in die Dusche zu begleiten.



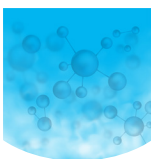
ELEKTROSTATISCHE ENTLADUNG (ESD)

ESD sorgt für die kontrollierte Entladung elektrostatischer Energie, die elektronische Bauteile beschädigen kann, und vermeidet Zündgefahren durch elektrostatische Aufladungen. Durchgangswiderstand zwischen 100 Kiloohm und 35 Megaohm.



WASCHBAR BIS 30°C

Diese Schuhe können in der Waschmaschine bis 30°C gewaschen werden.



CHEMISCH & UV-STERILISIERBAR

Dieser Schuh ist chemisch und UV-sterilisierbar.

SAFETY JOGGER
WORKS

INDUSTRIAL PROFESSIONAL TACTICAL

WWW.SAFETYJOGGER.COM

ENGINEERED
IN EUROPE



CLOGS

OXYVA OB

Branchen:

Gastronomie, Lebensmittel, Medizin und Gesundheitswesen, Reinigung

Umgebungen:

Feuchte Umgebung, Trockene Umgebung

Vorsorge und Wartung:

um die Lebensdauer Ihrer Schuhe zu verlängern

	Description	Maßeinheit	Ergebnis	EN ISO 20347
Obermaterial	EVA			
	Obermaterial: Durchlässigkeit für Wasserdampf	mg/cm ² /h	N/A	≥ 0.8
	Obermaterial: Wasserdampfkoeffizient	mg/cm ²	N/A	≥ 15
Innenfutter	N / A			
	Futter : Durchlässigkeit für Wasserdampf (Mg/m2 hour)	mg/cm ² /h	N/A	≥ 2
	Futter : Dampfdurchlässigkeitskoeffizient (Mg/cm2)	mg/cm ²	N/A	≥ 20
Fußbett	Comfort Fußbett, Oxy Basic			
	Einlegesohle : abriebfest ;	cycles	N/A	≥ 400
Sohle	EVA			
	Laufsohle : Abriebfestigkeit (Volumenverlust) (Mm3)	mm ³	130	≤ 150
	Laufsohle: Rutschfestigkeit SRA	friction	0.33	≥ 0.28
	Rutschfestigkeit der Laufsohle SRA: flach	friction	0.38	≥ 0.32
	≥ 0.32	friction	0.14	≥ 0.13
	Rutschfestigkeit der Laufsohle SRB: flach	friction	0.18	≥ 0.18
	Laufsohle: Antistatisch (MU)	MegaOhm	112	0.1 - 1000
	Laufsohle : ESD	MegaOhm	6.1	0.1 - 100
	Laufsohle : Energieaufnahme in der Ferse (J)	J	37.0	≥ 20
Zehenschutzkappe				
	Schtoßfestigkeit der Zehenkappe (Resthöhe nach Aufprall 100J)	mm	N/A	≥ 14
	Kompressionswiderstand der Zehenkappe (Resthöhe nach Kompression 10kN)	mm	N/A	≥ 14
	Zehenschutzkappe: Schlagfestigkeit (Spielraum nach Einschlag)	mm	N/A	≥ 14
	Kompressionswiderstand der Zehenkappe (Resthöhe nach Kompression 15kN)	mm	N/A	≥ 14

Unsere Schuhe werden ständig weiterentwickelt, die oben genannten technischen Daten können sich ändern.
Alle Produktnamen und die Marke Safety Jogger, sind registriert und dürfen ohne unsere schriftliche Zustimmung in keinem Format verwendet oder reproduziert werden.

Mustergöße: 42