

SAFETY JOGGER

PROFESSIONAL

CLOGS

OXYSAFE PB

De lichtste veiligheidsschoen op de markt

Bovenmateriaal	Expanded EVA
Buitenzool	EVA
Top	Composiet
Tussenzool	N/A
Binnenvoering	N/A
Voetbed	Comfortabele binnenzool
Safety categorie	EN ISO 20346 - PB / ESD, A, SRC, E
Gewicht staal	281 gr.
Maatbereik	EU 35-45/46 / UK 3.0-10.5/11.0 / US 3.0-11.5/12.0 / CM 23.0-29.5/30.0



NAV



BLK



WHT



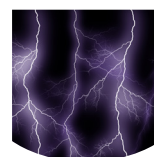
NEUSKAP VAN COMPOSIT

Metaalvrij en lichtgewicht, geen thermische of elektrische geleidbaarheid



WATERDICHTE MATERIALEN

Waterdichte materialen maken het mogelijk om patiënten op een veilige en hygiënische manier naar de douche te begeleiden.



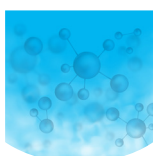
ELEKTROSTATISCHE ONTLADING

ESD zorgt voor een gecontroleerde ontlading van elektrostatische energie die elektronische componenten kan beschadigen en voorkomt het risico van ontsteking als gevolg van elektrostatische ladingen. Volumeweerstand tussen 100 KiloOhm en 35 MegaOhm.



WASBAAR OP 30°C

Deze schoenen kunnen worden gewassen in een wasmachine op 30°C.



CHEMISCH & UV-STERILISEERBAAR

Deze schoen is chemisch en UV-steriliseerbaar.

SAFETY JOGGER
WORKS

INDUSTRIAL PROFESSIONAL TACTICAL

WWW.SAFETYJOGGER.COM

ENGINEERED
IN EUROPE



CLOGS

OXYSAFE PB

Industrieën:

Bouw, Catering, Chemie, Medisch

Omgeving:

Droge omgeving, Natte omgeving

Onderhoudsinstructies:

Om de levensduur van je schoenen te verlengen, raden wij u aan om ze regelmatig schoon te maken en ze te beschermen met geschikte producten. Droog uw schoenen niet op een radiator of dicht bij een warmtebron.

Description	Maateenheid	Resultaat	EN ISO 20346
Bovenmateriaal Expanded EVA			
Bovenkant: doorlaatbaarheid voor waterdamp	mg/cm ² /h	N/A	≥ 0.8
Bovenkant: waterdampcoëfficiënt	mg/cm ²	N/A	≥ 15
Binnenvoering N/A			
Voering: doorlaatbaarheid voor waterdamp	mg/cm ² /h	N/A	≥ 2
Voering: waterdampcoëfficiënt	mg/cm ²	N/A	≥ 20
Voetbed Comfortabele binnenzool			
Voetbed: slijtvastheid	cycles	N/A	≥ 400
Buitenzool EVA			
Slijtvastheid van de buitenzool (volumeverlies)	mm ³	145	≤ 150
Slipvastheid van de buitenzool SRA: hiel	friction	0.39	≥ 0.28
Slipvastheid van de buitenzool SRA: vlak	friction	0.33	≥ 0.32
≥ 0.32	friction	0.14	≥ 0.13
Slipvastheid van de buitenzool SRB: vlak	friction	0.18	≥ 0.18
Antistatische waarde	MegaOhm	NA	0.1 - 1000
ESD-waarde	MegaOhm	43	0.1 - 100
Energieabsorptie van de hiel	J	34.0	≥ 20
Top Composiet			
Impact resistente neuskap (speling na impact 100J)	mm	17.0	≥ 13
Compressieresistente neuskap (speling na compressie 10kN)	mm	14.0	≥ 13
Impact resistente neuskap (speling na impact 200J)	mm	NA	≥ 13
Compressieresistente neuskap (speling na compressie 15kN)	mm	NA	≥ 13

Onze schoenen zijn voortdurend in ontwikkeling, de bovenstaande technische gegevens kunnen veranderen.
Alle productnamen en het merk Safety Jogger, zijn geregistreerd en mogen niet worden gebruikt of gereproduceerd in welk formaat dan ook, zonder schriftelijke toestemming van ons.

Maat monster: 37