

SAFETY JOGGER

PROFESSIONAL



CLOGS

OXYSAFE PB

Der leichteste Sicherheitsschuh auf dem Markt

Obermaterial	EVA
Sohle	EVA
Zehenschutzkappe	Glasfaserverstärkter Kunststoff
Zwischensohle	N / A
Innenfutter	N / A
Fußbett	Comfort Fußbett
Sicherheitsnorm	EN ISO 20346 - PB / ESD, A, SRC, E
Mustergewicht	281 gr.
Größenbereich	EU 35-45/46 / UK 3.0-10.5/11.0 / US 3.0-11.5/12.0 / CM 23.0-29.5/30.0



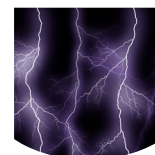
ZEHENKAPPE AUS VERBUNDMATERIAL

Metallfrei und leicht im Gewicht, keine thermische oder elektrische Leitfähigkeit



WASSERDICHTE MATERIALIEN

Wasserdichte Materialien ermöglichen es Ihnen, Patienten auf sichere und hygienische Weise in die Dusche zu begleiten.



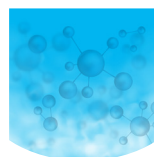
ELEKTROSTATISCHE ENTLADUNG (ESD)

ESD sorgt für die kontrollierte Entladung elektrostatischer Energie, die elektronische Bauteile beschädigen kann, und vermeidet Zündgefahren durch elektrostatische Aufladungen. Durchgangswiderstand zwischen 100 Kiloohm und 35 Megaohm.



WASCHBAR BIS 30°C

Diese Schuhe können in der Waschmaschine bis 30°C gewaschen werden.



CHEMISCH & UV-STERILISIERBAR

Dieser Schuh ist chemisch und UV-sterilisierbar.

SAFETY JOGGER
WORKS

INDUSTRIAL PROFESSIONAL TACTICAL

WWW.SAFETYJOGGER.COM

ENGINEERED
IN EUROPE



CLOGS

OXYSAFE PB

Branchen:

Bauwesen, Chemische Industrie, Gastronomie, Medizin und Gesundheitswesen

Umgebungen:

Feuchte Umgebung, Trockene Umgebung

Vorsorge und Wartung:

um die Lebensdauer Ihrer Schuhe zu verlängern

	Description	Maßeinheit	Ergebnis	EN ISO 20346
Obermaterial	EVA			
	Obermaterial: Durchlässigkeit für Wasserdampf	mg/cm ² /h	N/A	≥ 0.8
	Obermaterial: Wasserdampfkoeffizient	mg/cm ²	N/A	≥ 15
Innenfutter	N / A			
	Futter : Durchlässigkeit für Wasserdampf (Mg/m2 hour)	mg/cm ² /h	N/A	≥ 2
	Futter : Dampfdurchlässigkeitskoeffizient (Mg/cm2)	mg/cm ²	N/A	≥ 20
Fußbett	Comfort Fußbett			
	Einlegesohle : abriebfest 	cycles	N/A	≥ 400
Sohle	EVA			
	Laufsohle : Abriebfestigkeit (Volumenverlust) (Mm3)	mm ³	145	≤ 150
	Laufsohle: Rutschfestigkeit SRA	friction	0.39	≥ 0.28
	Rutschfestigkeit der Laufsohle SRA: flach	friction	0.33	≥ 0.32
	≥ 0.32	friction	0.14	≥ 0.13
	Rutschfestigkeit der Laufsohle SRB: flach	friction	0.18	≥ 0.18
	Laufsohle: Antistatisch (MU)	MegaOhm	NA	0.1 - 1000
	Laufsohle : ESD	MegaOhm	43	0.1 - 100
	Laufsohle : Energieaufnahme in der Ferse (J)	J	34.0	≥ 20
Zehenschutzkappe	Glasfaserverstärkter Kunststoff			
	Schtoßfestigkeit der Zehenkappe (Resthöhe nach Aufprall 100J)	mm	17.0	≥ 13
	Kompressionswiderstand der Zehenkappe (Resthöhe nach Kompression 10kN)	mm	14.0	≥ 13
	Zehenschutzkappe: Schlagfestigkeit (Spielraum nach Einschlag)	mm	NA	≥ 13
	Kompressionswiderstand der Zehenkappe (Resthöhe nach Kompression 15kN)	mm	NA	≥ 13

Unsere Schuhe werden ständig weiterentwickelt, die oben genannten technischen Daten können sich ändern.
Alle Produktnamen und die Marke Safety Jogger, sind registriert und dürfen ohne unsere schriftliche Zustimmung in keinem Format verwendet oder reproduziert werden.

Mustergröße: 37