

Легкие

## ODILE OB

Удобные сандалии

The ODILE sandals are a safe, comfortable choice. With SR slip resistance, ESD, a rubber outsole, and breathable upper, they're perfect for dry or slippery environments.

Верх обуви	Спилок с полиуретановым покрытием
Подкладка	Сетка
Стелька	Сетка
Подошва	EBA/Резина
Категория	OB / ESD, A, E, SRC
Диапазон размеров	EU 35-47 / UK 3.0-12.0 / US 3.0-13.0 JPN 21.5-31 / KOR 230-310
Вес образца	0.315 kg
Стандарты	ASTM F2892:2018 EN ISO 20347:2012

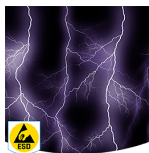


LBL



BLK

WHT



### Электростатический разряд (ESD)

ESD обеспечивает контролируемый разряд электростатической энергии, который может повредить электронные компоненты и позволяет избежать риска воспламенения в результате электростатического заряда. Объемное сопротивление от 100 кОм до 100 МераОм.



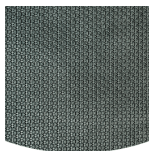
### Устойчивость к скольжению SRC

Устойчивость к скольжению является одним из важнейших свойств защитной и рабочей обуви. Устойчивые к скольжению подошвы SRC проходят испытания на прочность как SRA, так и SRB, они проверяются как на стальных, так и на керамических поверхностях.



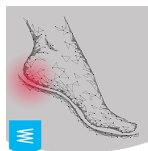
### Пропускающий воздух верх

Улучшенное управление влажностью и температурой для большего комфорта.



### резиновая подошва

Резиновые подошвы обеспечивают универсальные функции, которые делают их пригодными для многих областей применения: отличная стойкость к порезам, устойчивость к жаре и холоду, высокая гибкость при низких температурах, устойчивость к маслу, топливу и многим химическим веществам.



### Поглощение энергии пяткой

Поглощение энергии пяткой уменьшает влияние прыжков или бега на тело.

**Отрасли:**  
Медицинская

**Окружающая среда:**  
Сухое место, Очень скользкие поверхности

	Описание	Единица измерения	Результат	EN ISO 20347
<b>Верх обуви</b>	<b>Спилек с полиуретановым покрытием</b>			
	Верх: паропроницаемость	мг/см <sup>2</sup> /ч	1.2	≥ 0.8
	Верх: коэффициент водяного пара	мг/см <sup>2</sup>	15.2	≥ 15
<b>Подкладка</b>	<b>Сетка</b>			
	Подкладка: паропроницаемость	мг/см <sup>2</sup> /ч	28.7	≥ 2
	Подкладка: коэффициент водяного пара	мг/см <sup>2</sup>	231.3	≥ 20
<b>Стелька</b>	<b>Сетка</b>			
	Подшва: устойчивость к истиранию (сухая/мокрая) (циклы)	циклы	25600/12800	25600/12800
<b>Подошва</b>	<b>ЕВА/Резина</b>			
	Сопротивление истиранию подошвы (потеря объема)	мм <sup>3</sup>	111	≤ 150
	Устойчивость к скольжению подошвы SRA: пятка	Трение	0.46	≥ 0.28
	Устойчивость к скольжению подошвы SRA: плоская часть	Трение	0.52	≥ 0.32
	Устойчивость к скольжению подошвы SRB: пятка	Трение	0.14	≥ 0.13
	Устойчивость к скольжению подошвы SRB: плоская часть	Трение	0.19	≥ 0.18
	Антистатический показатель	МегаОм	N/A	0.1 - 1000
	Электростатический разряд (ESD)	МегаОм	68	0.1 - 100
Поглощение энергии пяткой	J	31	≥ 20	

Размер образца: 38

Наша обувь постоянно совершенствуется, приведенные выше технические данные могут измениться. Все названия продуктов и торговой марки Safety Jogger, являются зарегистрированными и не могут быть использованы или воспроизведены в любом формате без письменного разрешения с нашей стороны.



**Solutions for every workplace**

INDUSTRIAL PROFESSIONAL TACTICAL TIGER GRIP

**ENGINEERED  
IN EUROPE**

[www.safetyjogger.com](http://www.safetyjogger.com)