

Ușor

ODILE OB

Sandale confortabile

Sandalele ODILE sunt o alegere sigură și confortabilă. Cu rezistență la alunecare SR, ESD, o talpă exterioară din cauciuc și o parte superioară respirabilă, sunt perfecte pentru medii uscate sau alunecoase.

Partea superioară	Piele Action
Căptușeală	Plasă
Talpă pentru picioare	Plasă
Talpă exterioară	Phylon/Cauciuc
Categoria	OB / ESD, A, SRC, E
Gama de dimensiuni	EU 35-47 / UK 3.0-12.0 / US 3.0-13.0 JPN 21.5-31 / KOR 230-310
Greutatea eșantionului	0.260 kg
Norme	ASTM F2892:2018 EN ISO 20347:2012



WHT



BLK



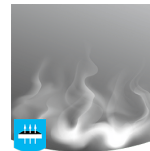
Descărcarea electrostatică (ESD)

ESD asigură descărcarea controlată a energiei electrostatice care poate deteriora componentele electronice și evită riscurile de aprindere care rezultă din sarcinile electrostatice. Rezistența volumului între 100 KiloOhm și 100 MegaOhm.



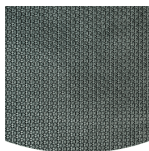
rezistență la smulgere

Talpă antiderapantă este una dintre cele mai importante caracteristici ale încălțăminte de siguranță și de lucru. Tălpile antiderapante SRC trec atât testele de rezistență la alunecare SRA, cât și SRB, fiind testate atât pe suprafețe din oțel, cât și pe suprafețe ceramice.



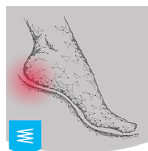
Partea superioară respirabilă

Gestionarea sporită a umidității și a temperaturii pentru un confort sporit al purtătorului.



Talpă exterioară din cauciuc

Tălpile exterioare din cauciuc oferă funcții versatile care le fac potrivite pentru multe domenii de aplicare: rezistență excelentă la tăieturi, rezistență la căldură și frig, flexibilitate ridicată la temperaturi scăzute, rezistență la ulei, combustibil și multe substanțe chimice.



Absorbția energiei de pe călcâi

Absorbția energiei de pe călcâi reduce impactul săriturilor sau al alergării asupra corpului purtătorului.

Industria:

Medical

Mediile:

Mediu uscat, Suprafețe extrem de alunecoase

Descriere		Unitatea de măsură	Rezultat	EN ISO 20347
Partea superioară	Piele Action			
	Superior: permeabilitate la vapori de apă	mg/cm ² /h	1.2	≥ 0.8
	Superior: coeficientul de vapori de apă	mg/cm ²	15.2	≥ 15
Căptușeală	Plasă			
	Căptușeală: permeabilitate la vapori de apă	mg/cm ² /h	28.7	≥ 2
	Căptușeală: coeficientul de vapori de apă	mg/cm ²	231.3	≥ 20
Talpă pentru picioare	Plasă			
	Talpă: rezistență la abraziune (uscat/umed) (cicluri)	cicluri	25600/12800	25600/12800
Talpă exterioară	Phylon/Cauciuc			
	Rezistența la abraziune a tălpii exterioare (pierdere de volum)	mm ³	111	≤ 150
	Rezistența la alunecare a tălpii exterioare SRA: călcâi	fricțiune	0.46	≥ 0.28
	Rezistența la alunecare a tălpii exterioare SRA: plat	fricțiune	0.52	≥ 0.32
	Rezistența la alunecare a tălpii exterioare SRB: călcâi	fricțiune	0.14	≥ 0.13
	Rezistența la alunecare a tălpii exterioare SRB: plat	fricțiune	0.19	≥ 0.18
	Valoarea antistatică	MegaOhm	N/A	0.1 - 1000
	Valoarea ESD	MegaOhm	68	0.1 - 100
	Absorbția energiei de pe călcâi	J	31	≥ 20

Dimensiunea eșantionului:

Pantofii noștri sunt în continuă evoluție, datele tehnice de mai sus pot suferi modificări. Toate denumirile produselor și mărcile Safety Jogger, sunt înregistrate și nu pot fi folosite sau reproduse în niciun format, fără acordul nostru scris.