

Leve

ODILE OB

Sandália confortável

The ODILE sandals are a safe, comfortable choice. With SR slip resistance, ESD, a rubber outsole, and breathable upper, they're perfect for dry or slippery environments.

Gáspea	Couro revestido
Forro	Malha
Palmilha	Malha
Sola exterior	Phylon/borracha
Categoria	OB / ESD, A, E, SRC
Intervalo de tamanhos	EU 35-47 / UK 3.0-12.0 / US 3.0-13.0 JPN 21.5-31 / KOR 230-310
Peso da amostra	0.315 kg
Normas	ASTM F2892:2018 EN ISO 20347:2012



LBL



BLK

WHT



Descarga eletrostática (ESD)

O sistema ESD possibilita a descarga controlada de energia eletrostática, que pode danificar componentes eletrônicos, e evita os riscos de ignição resultantes de cargas eletrostáticas.

Resistência volumétrica entre 100 quilo-ôhmio e 100 gigaôhmio



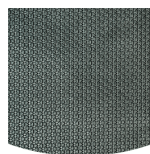
Função antiderrapante SRC

As solas antiderrapantes são uma das características mais importantes do calçado de segurança e para fins profissionais. As solas antiderrapantes SRC passam por testes antiderrapagem SRA e SRB, pelo que são testadas tanto em superfícies de aço como de cerâmica.



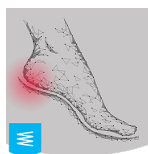
Parte superior respirável

Melhoria da gestão da humidade e da temperatura, para proporcionar conforto prolongado ao utilizador.



Sola exterior de borracha

As solas exteriores de borracha proporcionam funções versáteis que as tornam adequadas para muitas áreas de aplicação: excelente resistência ao corte, resistência ao calor e ao frio, alta flexibilidade a temperaturas frias, resistência a óleos, a combustíveis e a muitos produtos químicos.



Absorção de energia na zona do calcanhar

A absorção de energia na zona do calcanhar reduz o impacto dos saltos ou da corrida no corpo do utilizador.

Indústrias:

Assistência Médica

Ambientes:

Ambiente seco, Superfícies extremamente escorregadias

	Descrição	Unidade de medida	Resultado	EN ISO 20347
Gáspea	Couro revestido			
	Parte superior: permeabilidade ao vapor de água	mg/cm ² /h	1.2	≥ 0.8
	Parte superior: coeficiente de vapor de água	mg/cm ²	15.2	≥ 15
Forro	Malha			
	Forro: permeabilidade ao vapor de água	mg/cm ² /h	28.7	≥ 2
	Forro: coeficiente de vapor de água	mg/cm ²	231.3	≥ 20
Palmilha	Malha			
	Palmilha: resistência à abrasão (seco/húmido) (ciclos)	ciclos	25600/12800	25600/12800
Sola exterior	Phylon/borracha			
	Resistência à abrasão da sola exterior (perda de volume)	mm ³	111	≤ 150
	Sola exterior antiderrapante SRA: calcanhar	fricção	0.46	≥ 0.28
	Sola exterior antiderrapante SRA: planta do pé	fricção	0.52	≥ 0.32
	Sola exterior antiderrapante SRB: calcanhar	fricção	0.14	≥ 0.13
	Sola exterior antiderrapante SRB: planta do pé	fricção	0.19	≥ 0.18
	Valor antiestático	MegaOhm	N/A	0.1 - 1000
	Valor ESD	MegaOhm	68	0.1 - 100
	Absorção de energia na zona do calcanhar	J	31	≥ 20

Tamanho da amostra: 38

Os nossos sapatos estão em constante evolução, os dados técnicos acima mencionados podem mudar. Todos os nomes de produtos e marca Safety Jogger, são registados e não podem ser utilizados ou reproduzidos em qualquer formato, sem o nosso consentimento por escrito.