

Light

ODILE OB

Comfortabele sandaal

De ODILE sandalen zijn een veilige, comfortabele keuze. Met SR slipweerstand, ESD, een rubberen buitenzool en ademend bovenwerk zijn ze perfect voor droge of gladde omgevingen.

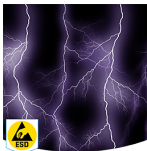
Bovenmateriaal	Actieleer
Binnenvoering	Mesh
Voetbed	Mesh
Buitenzool	Phylon/Rubber
Categorie	OB / ESD, A, SRC, E
Maatbereik	EU 35-47 / UK 3.0-12.0 / US 3.0-13.0 JPN 21.5-31 / KOR 230-310
Gewicht staal	0.260 kg
Normering	ASTM F2892:2018 EN ISO 20347:2012



BLK



WHT



Elektrostatische ontlading

ESD zorgt voor een gecontroleerde ontlading van elektrostatische energie die elektronische componenten kan beschadigen en voorkomt het risico van ontsteking als gevolg van elektrostatische ladingen. Volumeweerstand tussen 100 KiloOhm en 100 MegaOhm.



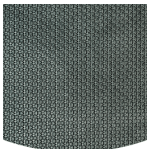
SRC

Slipvaste zolen zijn een van de belangrijkste kenmerken van veiligheids- en werkschoenen. SRC-slipvaste zolen doorstaan zowel SRA- als SRB-slijptesten, ze worden getest op zowel stalen als keramische oppervlakken.



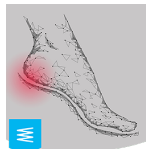
Ademende bovenkant

Verhoogde vocht- en temperatuurregeling voor een langer draagcomfort.



Rubberen buitenzool

Rubberen buitenzolen bieden veelzijdige functies die ze geschikt maken voor vele toepassingsgebieden: uitstekende snijbestendigheid, hitte- en koudebestendigheid, hoge flexibiliteit bij koude temperaturen, bestand tegen olie, brandstof en vele chemicaliën.



Hielabsorptie

De energieabsorptie aan de hiel vermindert de impact van springen of rennen op het lichaam van de drager.

Industrieën:

Medisch

Omgeving:

Droge omgeving, Extreem gladde oppervlakken

Omschrijving		Maateenheid	Resultaat	EN ISO 20347
Bovenmateriaal	Actieleer			
	Bovenkant: doorlaatbaarheid voor waterdamp	mg/cm ² /u	1.2	≥ 0.8
	Bovenkant: waterdampcoëfficiënt	mg/cm ²	15.2	≥ 15
Binnenvoering	Mesh			
	Voering: doorlaatbaarheid voor waterdamp	mg/cm ² /u	28.7	≥ 2
	Voering: waterdampcoëfficiënt	mg/cm ²	231.3	≥ 20
Voetbed	Mesh			
	Voetbed: slijtvastheid (droog/nat) (cycli)	cycli	25600/12800	25600/12800
Buitenzool	Phylon/Rubber			
	Slijtvastheid van de buitenzool (volumeverlies)	mm ³	111	≤ 150
	Slipvastheid van de buitenzool SRA: hiel	wrijving	0.46	≥ 0.28
	Slipvastheid van de buitenzool SRA: vlak	wrijving	0.52	≥ 0.32
	Slipvastheid van de buitenzool SRB: hiel	wrijving	0.14	≥ 0.13
	Slipvastheid van de buitenzool SRB: vlak	wrijving	0.19	≥ 0.18
	Antistatische waarde	MegaOhm	N/A	0.1 - 1000
	ESD-waarde	MegaOhm	68	0.1 - 100
	Energieabsorptie van de hiel	J	31	≥ 20

Maat Staal:

Onze schoenen zijn voortdurend in ontwikkeling, de bovenstaande technische gegevens kunnen veranderen. Alle productnamen en het merk Safety Jogger, zijn geregistreerd en mogen niet worden gebruikt of gereproduceerd in welk formaat dan ook, zonder schriftelijke toestemming van ons.