

Ușor

LOBI S1P LOW TLS S1 PS

LOBIS1PLT

Încălțăminte de siguranță cu talpă largă

Ușor ca spațiul, puternic ca o stâncă. Pantofii noștri ușori de siguranță LOBI S1P sunt prevăzuți cu ESD, un vârf de siguranță din material compozit și o talpă intermediară rezistentă la perforațiile din material textil, ceea ce îi face complet lipsiți de metal. Au o talpă exterioră din cauciuc antiderapantă care este, de asemenea, rezistentă la ulei, combustibil, substanțe chimice și temperaturi extreme. LOBI S1P are o potrivire largă și dispune de închiderea noastră TLS.

Partea superioară	Sintetic
Căptușeală	Plasă
Talpă pentru picioare	Talpă din spumă SJ
Talpă intermediară	Textile anti-puncție
Talpă exterioră	Phylon/Cauciuc
Toecap	Compozit
Categoria	S1 PS / SR, ESD, FO, HRO
Gama de dimensiuni	EU 35-48 / UK 3.0-13.0 / US 3.0-13.5 JPN 21.5-31.5 / KOR 230-315
Greutatea eșantionului	0.525 kg
Norme	ASTM F2413:2018 EN ISO 20345:2022



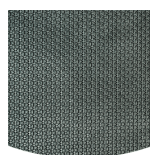
ORA



BLK



GRN



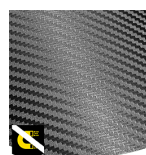
Talpă exterioră din cauciuc

Tălpile exterioare din cauciuc oferă funcții versatile care le fac potrivite pentru multe domenii de aplicare: rezistență excelentă la tăieturi, rezistență la căldură și frig, flexibilitate ridicată la temperaturi scăzute, rezistență la ulei, combustibil și multe substanțe chimice.



Bombeu din material compozit

Fără metale și ușor, fără conductivitate termică sau electrică



Pantof de lucru

Pantofii de siguranță fără metal sunt în general mai ușori decât pantofii de siguranță obișnuiți. Aceștia sunt, de asemenea, foarte benefici pentru profesioniștii care trebuie să treacă prin detectoarele de metale de mai multe ori pe zi.



Rezistența la alunecare (SR)

Înlocuiește termenul utilizat anterior SRA+SRB=SRC. SR înseamnă că testul de alunecare a fost efectuat pe plăci contaminate cu săpun și ulei.



Absorbția energiei de pe călcâi

Absorbția energiei de pe călcâi reduce impactul săriturilor sau al alergării asupra corpului purtătorului.

Industrii:

Asamblare, Automotive, Industrie, Logistică

Mediile:

Mediu uscat, Suprafețe inegale

Instrucțiuni de întreținere:

Pentru a prelungi durata de viață a pantofilor, vă recomandăm să îi curățați în mod regulat și să îi protejați cu produse adecvate. Nu vă uscați pantofii pe un calorifer și nici în apropierea unei surse de căldură.

Descriere		Unitatea de măsură	Rezultat	EN ISO 20345
Partea superioară	Sintetic			
	Superior: permeabilitate la vapori de apă	mg/cm ² /h	1.2	≥ 0.8
	Superior: coeficientul de vapori de apă	mg/cm ²	21	≥ 15
Căptușeală	Plasă			
	Căptușeală: permeabilitate la vapori de apă	mg/cm ² /h	34.59	≥ 2
	Căptușeală: coeficientul de vapori de apă	mg/cm ²	277	≥ 20
Talpă pentru picioare	Talpă din spumă SJ			
	Talpă: rezistență la abraziune (uscat/umed) (cicluri)	cicluri	Dry 25600 cycles/Wet 12800 cycles	25600/12800
Talpă exterioară	Phylon/Cauciuc			
	Rezistența la abraziune a tălpii exterioare (pierdere de volum)	mm ³	119.4mm ³ (Density:1.3)	≤ 150
	Rezistența la alunecare a tălpii exterioare SRA: călcâi	fricțiune	0.32	≥ 0.28
	Rezistența la alunecare a tălpii exterioare SRA: plat	fricțiune	0.40	≥ 0.32
	Rezistența la alunecare a tălpii exterioare SRB: călcâi	fricțiune	0.18	≥ 0.13
	Rezistența la alunecare a tălpii exterioare SRB: plat	fricțiune	0.21	≥ 0.18
	Valoarea antistatică	MegaOhm	215	0.1 - 1000
	Valoarea ESD	MegaOhm	75	0.1 - 100
	Absorbția energiei de pe călcâi	J	25	≥ 20
Toecap	Compozit			
	Rezistența la impact (spațiu liber după impact 100J)	mm	NA	N/A
	Rezistența la compresie a vârfului (spațiu liber după compresie 10kN)	mm	NA	N/A
	Rezistența la impact (spațiu liber după impact 200J)	mm	16	≥ 14
	Rezistența la compresie a vârfului (spațiu liber după compresie 15kN)	mm	17	≥ 14

Dimensiunea eșantionului: 42

Pantofii noștri sunt în continuă evoluție, datele tehnice de mai sus pot suferi modificări. Toate denumirile produselor și mărcile Safety Jogger, sunt înregistrate și nu pot fi folosite sau reproduse în niciun format, fără acordul nostru scris.