

Leve

LOBI S1P LOW TLS S1 PS

LOBIS1PLT

Sapato de segurança com biqueira larga

Leve como o espaço, forte como uma rocha. Os nossos sapatos de segurança leves LOBI S1P possuem ESD, uma biqueira de segurança em compósito e uma entressola têxtil resistente a perfurações, o que os torna completamente isentos de metais. Têm uma sola exterior de borracha antiderrapante que também é resistente a óleo, combustível, produtos químicos e temperaturas extremas. A LOBI S1P tem um ajuste largo e apresenta o nosso fecho TLS.

Gáspea	Sintético
Forro	Malha
Palmilha	Palmilha SJ Foam
Palmilha Proteção	Tecido antiperfurante
Sola exterior	Phylon/borracha
Biqueira	Compósito
Categoria	S1 PS / SR, ESD, FO, HRO
Intervalo de tamanhos	EU 35-48 / UK 3.0-13.0 / US 3.0-13.5 JPN 21.5-31.5 / KOR 230-315
Peso da amostra	0.525 kg
Normas	ASTM F2413:2018 EN ISO 20345:2022



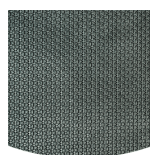
ORA



BLK



GRN



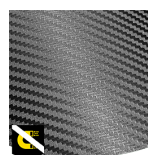
Sola exterior de borracha

As solas exteriores de borracha proporcionam funções versáteis que as tornam adequadas para muitas áreas de aplicação: excelente resistência ao corte, resistência ao calor e ao frio, alta flexibilidade a temperaturas frias, resistência a óleos, a combustíveis e a muitos produtos químicos.



Biqueira de compósito

Leve, isento de metais e sem qualquer condutividade térmica ou elétrica



Isento de metal

Geralmente, os sapatos de segurança isentos de metal são mais leves do que os sapatos de segurança normais. Além disso, também são muito úteis para profissionais que têm de passar por detetores de metal várias vezes por dia.



Antiderrapante (SR)

Substitui o termo anteriormente utilizado SRA+SRB=SRC. SR significa que o ensaio de deslizamento foi efectuado em ladrilhos contaminados com sabão e óleo.



Absorção de energia na zona do calcanhar

A absorção de energia na zona do calcanhar reduz o impacto dos saltos ou da corrida no corpo do utilizador.

Indústrias:

Montagem, Automóvel, Indústria, Logística

Ambientes:

Ambiente seco, Superfícies irregulares

Manual de manutenção:

Para prolongar a vida útil dos seus sapatos, recomendamos que os limpe regularmente e que os proteja com produtos adequados. Não seque os sapatos num radiador, nem perto de qualquer fonte de calor.

	Descrição	Unidade de medida	Resultado	EN ISO 20345
Gáspea	Sintético			
	Parte superior: permeabilidade ao vapor de água	mg/cm ² /h	1.2	≥ 0.8
	Parte superior: coeficiente de vapor de água	mg/cm ²	21	≥ 15
Forro	Malha			
	Forro: permeabilidade ao vapor de água	mg/cm ² /h	34.59	≥ 2
	Forro: coeficiente de vapor de água	mg/cm ²	277	≥ 20
Palmita	Palmita SJ Foam			
	Palmita: resistência à abrasão (seco/húmido) (ciclos)	ciclos	Dry 25600 cycles/Wet 12800 cycles	25600/12800
Sola exterior	Phylon/borracha			
	Resistência à abrasão da sola exterior (perda de volume)	mm ³	119.4mm ³ (Density:1.3)	≤ 150
	Sola exterior antiderrapante SRA: calcanhar	fricção	0.32	≥ 0.28
	Sola exterior antiderrapante SRA: planta do pé	fricção	0.40	≥ 0.32
	Sola exterior antiderrapante SRB: calcanhar	fricção	0.18	≥ 0.13
	Sola exterior antiderrapante SRB: planta do pé	fricção	0.21	≥ 0.18
	Valor antiestático	MegaOhm	215	0.1 - 1000
	Valor ESD	MegaOhm	75	0.1 - 100
	Absorção de energia na zona do calcanhar	J	25	≥ 20
Biqueira	Compósito			
	Biqueira de resistência ao impacto (desobstrução após impacto 100 J)	mm	NA	N/A
	Biqueira de resistência à compressão (desobstrução após compressão 10 kN)	mm	NA	N/A
	Biqueira de resistência ao impacto (desobstrução após impacto 200 J)	mm	16	≥ 14
	Biqueira de resistência à compressão (desobstrução após compressão 15 kN)	mm	17	≥ 14

Tamanho da amostra: 42

Os nossos sapatos estão em constante evolução, os dados técnicos acima mencionados podem mudar. Todos os nomes de produtos e marca Safety Jogger, são registados e não podem ser utilizados ou reproduzidos em qualquer formato, sem o nosso consentimento por escrito.