



Light

## LOBI S1P LOW TLS S1 PS

LOBIS1PLT

### Breed zittende trainer als veiligheidsschoen

Licht als de ruimte, sterk als een rots. Onze lichtgewicht LOBI S1P veiligheidsschoenen zijn voorzien van ESD, een composiet veiligheidsneus en een textiele perforatiebestendige tussenzool, waardoor ze volledig metaalvrij zijn. Ze hebben een antislip rubberen buitenzool, een brede pasvorm en een TLS-sluiting.

Bovenmateriaal	Synthetisch
Binnenvoering	Mesh
Voetbed	SJ foam zool
Tussenzool	Anti-perforatie textiel
Buitenzool	Phylon/Rubber
Top	Composiet
Categorie	S1 PS / SR, ESD, FO, HRO
Maatbereik	EU 35-48 / UK 3.0-13.0 / US 3.0-13.5 JPN 21.5-31.5 / KOR 230-315
Gewicht staal	0.525 kg
Normering	ASTM F2413:2018 EN ISO 20345:2022



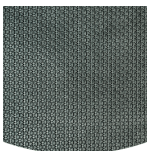
ORA



BLK



GRN



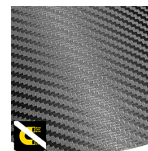
### Rubberen buitenzool

Rubberen buitenzolen bieden veelzijdige functies die ze geschikt maken voor vele toepassingsgebieden: uitstekende snijbestendigheid, hitte- en koudebestendigheid, hoge flexibiliteit bij koude temperaturen, bestand tegen olie, brandstof en vele chemicaliën.



### Neuskap van composiet

Metaalvrij en lichtgewicht, geen thermische of elektrische geleidbaarheid



### Metaalvrij

Metaalvrije veiligheidsschoenen zijn over het algemeen lichter dan gewone veiligheidsschoenen. Ze zijn ook zeer gunstig voor professionals die meerdere keren per dag door metaaldetectoren moeten.



### Slipweerstand (SR)

Vervangt de eerder gebruikte term SRA+SRB=SRC. SR betekent dat de slijptest is uitgevoerd op tegels die vervuild zijn met zeep en olie.



### Hielabsorptie

De energieabsorptie aan de hiel vermindert de impact van springen of rennen op het lichaam van de drager.

## Industrieën:

Montage, Automobielsector, Industrie, Logistiek

## Omgeving:

Droge omgeving, Oneffen oppervlakken

## Onderhoudsinstructies:

Om de levensduur van je schoenen te verlengen, raden wij u aan om ze regelmatig schoon te maken en ze te beschermen met geschikte producten. Droog uw schoenen niet op een radiator of dicht bij een warmtebron.

	Omschrijving	Maateenheid	Resultaat	EN ISO 20345
<b>Bovenmateriaal</b>	<b>Synthetisch</b>			
	Bovenkant: doorlaatbaarheid voor waterdamp	mg/cm <sup>2</sup> /u	1.2	≥ 0.8
	Bovenkant: waterdampcoëfficiënt	mg/cm <sup>2</sup>	21	≥ 15
<b>Binnenvoering</b>	<b>Mesh</b>			
	Voering: doorlaatbaarheid voor waterdamp	mg/cm <sup>2</sup> /u	34.59	≥ 2
	Voering: waterdampcoëfficiënt	mg/cm <sup>2</sup>	277	≥ 20
<b>Voetbed</b>	<b>SJ foam zool</b>			
	Voetbed: slijtvastheid (droog/nat) (cycli)	cycli	Dry 25600 cycles/Wet 12800 cycles	25600/12800
<b>Buitenzool</b>	<b>Phylon/Rubber</b>			
	Slijtvastheid van de buitenzool (volumeverlies)	mm <sup>3</sup>	119.4mm <sup>3</sup> (Density:1.3)	≤ 150
	Slipvastheid van de buitenzool SRA: hiel	wrijving	0.32	≥ 0.28
	Slipvastheid van de buitenzool SRA: vlak	wrijving	0.40	≥ 0.32
	Slipvastheid van de buitenzool SRB: hiel	wrijving	0.18	≥ 0.13
	Slipvastheid van de buitenzool SRB: vlak	wrijving	0.21	≥ 0.18
	Antistatische waarde	MegaOhm	215	0.1 - 1000
	ESD-waarde	MegaOhm	75	0.1 - 100
	Energieabsorptie van de hiel	J	25	≥ 20
<b>Top</b>	<b>Composiet</b>			
	Impact resistente neuskap (speling na impact 100J)	mm	NA	N/A
	Compressieresistente neuskap (speling na compressie 10kN)	mm	NA	N/A
	Impact resistente neuskap (speling na impact 200J)	mm	16	≥ 14
	Compressieresistente neuskap (speling na compressie 15kN)	mm	17	≥ 14

Maat Staal: 42

Onze schoenen zijn voortdurend in ontwikkeling, de bovenstaande technische gegevens kunnen veranderen. Alle productnamen en het merk Safety Jogger, zijn geregistreerd en mogen niet worden gebruikt of gereproduceerd in welk formaat dan ook, zonder schriftelijke toestemming van ons.