

Lavoro Leggero

LOBI S1P LOW TLS S1 PS

LOBIS1PLT

Trainer dalla vestibilità ampia come scarpa di sicurezza

Leggere come lo spazio, forti come una roccia. Le nostre scarpe antinfortunistiche leggere LOBI S1P sono dotate di ESD, di una punta di sicurezza in materiale composito e di un'intersuola in tessuto resistente alla perforazione, che le rende completamente prive di metallo. Hanno una suola in gomma antiscivolo che è anche resistente a olio, carburante, sostanze chimiche e temperature estreme. LOBI S1P ha una calzata ampia e presenta la nostra chiusura TLS.

Materiale della tomaia	Sintetico
Fodera interna	Maglia
Soletta	Sottopiede in schiuma di memoria SJ
Lamina	Tessuto anti-perforazione
Suola	Phylon/gomma
Puntale	Composito
Categoria	S1 PS / SR, ESD, FO, HRO
Gamma di dimensioni	EU 35-48 / UK 3.0-13.0 / US 3.0-13.5 JPN 21.5-31.5 / KOR 230-315
Peso del campione	0.525 kg
Normative	ASTM F2413:2018 EN ISO 20345:2022



ORA



BLK

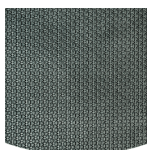


GRN



TLS (Twist Lock System)

Grazie all'innovativa chiusura TLS di Safety Jogger, puoi indossare e togliere le tue scarpe di sicurezza in un attimo. Con una sola mano e in ogni circostanza, anche quando indossi guanti di sicurezza. In questo modo, il nostro sistema TLS garantisce una calzata di precisione rapida, sicura e semplice. Una calzata che offre ancora più comfort e aumenta le prestazioni.



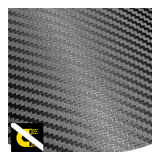
Suola in gomma

Le suole in gomma offrono caratteristiche versatili che le rendono adatte a molte aree di applicazione: eccellente resistenza al taglio, resistenza al calore e al freddo, elevata flessibilità alle basse temperature, resistenza all'olio, al carburante e a molti prodotti chimici.



Puntale in composito

Privo di metallo e leggero, non ha conducibilità termica o elettrica.



Senza metallo

Le scarpe di sicurezza senza metallo sono generalmente più leggere delle scarpe di sicurezza normali. Sono molto utili anche per i professionisti che devono passare attraverso i metal detector più volte al giorno.



Resistenza allo scivolamento (SR)

Sostituisce il termine SRA +SRB=SRC usato in precedenza. SR significa che il test di scivolamento è stato eseguito su piastrelle contaminate con sapone e olio.



Assorbimento di energia del tacco

L'assorbimento di energia del tacco riduce l'impatto del salto o della corsa sul corpo.

Industrie:
Montaggio, Automotive, Industria, Logistica

Ambienti:
Ambiente secco, Superfici irregolari

Istruzioni per la manutenzione:
Per prolungare la durata delle sue scarpe, le consigliamo di pulirle regolarmente e di proteggerle con prodotti adeguati. Non asciughi le scarpe su un termosifone o vicino a una fonte di calore.

Descrizione		Unità di misura	Risultato	EN ISO 20345
Materiale della tomaiaSintetico				
	Tomaia: permeabilità al vapore acqueo	mg/cm² /h	1.2	≥ 0.8
	Tomaia: coefficiente del vapore acqueo	mg/cm²	21	≥ 15
Fodera interna	Maglia			
	Fodera: permeabilità al vapore acqueo	mg/cm² /h	34.59	≥ 2
	Fodera: coefficiente vapore d'acqua	mg/cm²	277	≥ 20
Soletta	Sottopiede in schiuma di memoria SJ			
	Sottopiede: resistenza all'abrasione (secco/umido) (cicli)	cicli	Dry 25600 cycles/Wet 12800 cycles	25600/12800
Suola	Phylon/gomma			
	Resistenza all'abrasione della suola (perdita di volume)	mm³	119.4mm³ (Density:1.3)	≤ 150
	Resistenza di base allo scivolamento - Ceramica + NaLS - Scivolamento del tallone in avanti	attrito	0.48	≥ 0.31
	Resistenza di base allo scivolamento - Ceramica + NaLS - Scivolamento in avanti all'indietro	attrito	0.48	≥ 0.36
	Resistenza allo scivolamento SR - Ceramica + glicerina - Scivolamento del tallone in avanti	attrito	0.36	≥ 0.19
	SR Resistenza allo scivolamento - Ceramica + glicerina - Scivolamento del avanti all'indietro	attrito	0.36	≥ 0.22
	Valore antistatico	MegaOhm	215	0.1 - 1000
	Valore ESD	MegaOhm	75	0.1 - 100
	Assorbimento di energia del tacco	J	25	≥ 20
Puntale	Composito			
	Puntale resistente all'impatto (distanza 100J)	mm	NA	N/A
	Puntale resistente alla compressione (10kN)	mm	NA	N/A
	Puntale resistente all'impatto (distanza 200J)	mm	16	≥ 14
	Puntale resistente alla compressione (15kN)	mm	17	≥ 14

Dimensioni del campione:

Le nostre scarpe sono in continua evoluzione, i dati tecnici di cui sopra possono cambiare. Tutti i nomi dei prodotti e il marchio Safety Jogger, sono registrati e non possono essere utilizzati o riprodotti in alcun formato senza il nostro permesso scritto.



HEAD-TO-TOE
PROTECTION



Proudly ranked in the
top 1% by EcoVadis
for sustainability.



www.safetyjogger.com