

Lavoro Leggero

## LOBI S1P LOW TLS S1 PS

LOBIS1PLT

**Trainer dalla vestibilità ampia come scarpa di sicurezza**

Leggere come lo spazio, forti come una roccia. Le nostre scarpe antinfortunistiche leggere LOBI S1P sono dotate di ESD, di una punta di sicurezza in materiale composito e di un'intersuola in tessuto resistente alla perforazione, che le rende completamente prive di metallo. Hanno una suola in gomma antiscivolo che è anche resistente a olio, carburante, sostanze chimiche e temperature estreme. LOBI S1P ha una calzata ampia e presenta la nostra chiusura TLS.

Materiale della tomaia	Sintetico
Fodera interna	Maglia
Sottopiede	Sottopiede in schiuma di memoria SJ
Lamina	Tessuto anti-perforazione
Suola	Phylon/gomma
Puntale	Composito
Categoria	S1 PS / SR, ESD, FO, HRO
Gamma di dimensioni	EU 35-48 / UK 3.0-13.0 / US 3.0-13.5 JPN 21.5-31.5 / KOR 230-315
Peso del campione	0.525 kg
Normative	ASTM F2413:2018 EN ISO 20345:2022



GRN



ORA

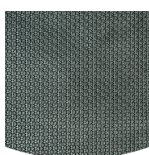


BLK



### TLS (Twist Lock System)

Grazie all'innovativa chiusura TLS di Safety Jogger, può indossare e togliere le sue scarpe di sicurezza in un attimo. Con una sola mano e in ogni circostanza, anche quando indossa guanti di sicurezza. In questo modo, il nostro sistema TLS garantisce una calzata di precisione rapida, sicura e semplice. Una calzata che offre ancora più comfort e aumenta le prestazioni.



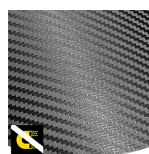
### Suola in gomma

Le soles in gomma offrono caratteristiche versatili che le rendono adatte a molte aree di applicazione: eccellente resistenza al taglio, resistenza al calore e al freddo, elevata flessibilità alle basse temperature, resistenza all'olio, al carburante e a molti prodotti chimici.



### Puntale in composito

Privo di metallo e leggero, non ha conducibilità termica o elettrica.



### Senza metallo

Le scarpe di sicurezza senza metallo sono generalmente più leggere delle scarpe di sicurezza normali. Sono molto utili anche per i professionisti che devono passare attraverso i metal detector più volte al giorno.



### Resistenza allo scivolamento (SR)

Sostituisce il termine SRA+SRB=SRC usato in precedenza. SR significa che il test di scivolamento è stato eseguito su piastrelle contaminate con sapone e olio.



### Assorbimento di energia del tacco

L'assorbimento di energia del tacco riduce l'impatto del salto o della corsa sul corpo.

**Industrie:**

Montaggio, Automotive, Industria, Logistica

**Ambienti:**

Ambiente secco, Superfici irregolari

**Istruzioni per la manutenzione:**

Per prolungare la durata delle sue scarpe, le consigliamo di pulirle regolarmente e di proteggerle con prodotti adeguati. Non asciughi le scarpe su un termosifone o vicino a una fonte di calore.

	Descrizione	Unità di misura	Risultato	EN ISO 20345
<b>Materiale della tomaia Sintetico</b>				
	Tomaia: permeabilità al vapore acqueo	mg/cm <sup>2</sup> /h	1.2	≥ 0.8
	Tomaia: coefficiente del vapore acqueo	mg/cm <sup>2</sup>	21	≥ 15
<b>Fodera interna</b>	<b>Maglia</b>			
	Fodera: permeabilità al vapore acqueo	mg/cm <sup>2</sup> /h	34.59	≥ 2
	Fodera: coefficiente vapore d'acqua	mg/cm <sup>2</sup>	277	≥ 20
<b>Sottopiede</b>	<b>Sottopiede in schiuma di memoria SJ</b>			
	Sottopiede: resistenza all'abrasione (secco/umido) (cicli)	cicli	Dry 25600 cycles/Wet 12800 cycles	25600/12800
<b>Suola</b>	<b>Phylon/gomma</b>			
	Resistenza all'abrasione della suola (perdita di volume)	mm <sup>3</sup>	119.4mm <sup>3</sup> (Density:1.3)	≤ 150
	Resistenza di base allo scivolamento - Ceramica + NaLS - Scivolamento del tallone in avanti	attrito	0.48	≥ 0.31
	Resistenza di base allo scivolamento - Ceramica + NaLS - Scivolamento in avanti all'indietro	attrito	0.48	≥ 0.36
	Resistenza allo scivolamento SR - Ceramica + glicerina - Scivolamento del tallone in avanti	attrito	0.36	≥ 0.19
	SR Resistenza allo scivolamento - Ceramica + glicerina - Scivolamento del avanti all'indietro	attrito	0.36	≥ 0.22
	Valore antistatico	MegaOhm	215	0.1 - 1000
	Valore ESD	MegaOhm	75	0.1 - 100
	Assorbimento di energia del tacco	J	25	≥ 20
<b>Puntale</b>	<b>Composito</b>			
	Puntale resistente all'impatto (distanza 100J)	mm	NA	N/A
	Puntale resistente alla compressione (10kN)	mm	NA	N/A
	Puntale resistente all'impatto (distanza 200J)	mm	16	≥ 14
	Puntale resistente alla compressione (15kN)	mm	17	≥ 14

Dimensioni del campione:

Le nostre scarpe sono in continua evoluzione, i dati tecnici di cui sopra possono cambiare. Tutti i nomi dei prodotti e il marchio Safety Jogger, sono registrati e non possono essere utilizzati o riprodotti in alcun formato senza il nostro permesso scritto.