



Légère

## LOBI S1P LOW TLS S1 PS

LOBIS1PLT

**Chaussure de sécurité chaussant large, avec style basket**

Légères comme l'espace, solides comme un roc. Nos chaussures de sécurité légères LOBI S1P sont équipées d'un système ESD, d'un embout en composite et d'une semelle intercalaire en textile résistant à la perforation, ce qui les rend totalement dépourvues de métal. Elles sont dotées d'une semelle extérieure en caoutchouc antidérapant qui résiste également à l'huile, au carburant, aux produits chimiques et aux températures extrêmes. Les LOBI S1P ont une coupe large et sont dotées de la fermeture TLS.

Tige	Synthétique
Doublure	Mesh
Semelle première	Semelle intérieure en mousse SJ
Semelle anti-perforation	Textile anti-perforation
Semelle	Phylon / Caoutchouc
Embout	Composite
Catégorie	S1 PS / SR, ESD, FO, HRO
Tailles disponibles	EU 35-48 / UK 3.0-13.0 / US 3.0-13.5 JPN 21.5-31.5 / KOR 230-315
Poids de l'échantillon	0.525 kg
Normes	ASTM F2413:2018 EN ISO 20345:2022



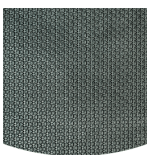
ORA



BLK



GRN



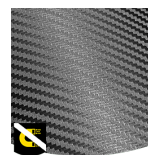
### Semelle extérieure en caoutchouc

Les semelles extérieures en caoutchouc offrent des fonctions polyvalentes, adaptées à de nombreux domaines d'application : excellente résistance à la coupe, à la chaleur et au froid, grande flexibilité à des températures froides, au pétrole, aux hydrocarbures et à de nombreux produits chimiques.



### Embout composite

embout non métallique et légère, pas de conductivité thermique ou électrique



### Sans métal

Les chaussures de sécurité sans métal sont en général plus légères que les chaussures de sécurité ordinaires. Elles sont également très utiles aux professionnels qui doivent passer plusieurs fois par jour devant des détecteurs de métaux.



### Résistance au glissement (SR)

Remplace le terme précédemment utilisé de SRA +SRB=SRC. SR signifie que l'essai de glissement a été exécuté sur des carreaux contaminés par du savon et de l'huile.



### Absorption de l'énergie du talon

L'absorption de l'énergie du talon réduit l'impact des sauts ou de la course sur le corps du porteur.

**Industries:**

Montage, Automobile, Production, Logistique

**Environnements:**

Environnement sec, Surfaces accidentées

**Consignes de maintenance:**

Pour prolonger la durée de vie de vos chaussures, nous vous recommandons de les nettoyer régulièrement et de les protéger avec des produits adéquats. Ne faites pas sécher vos chaussures sur un radiateur, ni à proximité d'une source de chaleur.

	Description	Unité de mesure	Résultat	EN ISO 20345
<b>Tige</b>	<b>Synthétique</b>			
	Tige : perméabilité à la vapeur d'eau	mg/cm <sup>2</sup> /h	1.2	≥ 0.8
	Tige : coefficient de vapeur d'eau	mg/cm <sup>2</sup>	21	≥ 15
<b>Doublure</b>	<b>Mesh</b>			
	Doublure : perméabilité à la vapeur d'eau	mg/cm <sup>2</sup> /h	34.59	≥ 2
	Revêtement : coefficient de vapeur d'eau	mg/cm <sup>2</sup>	277	≥ 20
<b>Semelle première</b>	<b>Semelle intérieure en mousse SJ</b>			
	Semelle : résistance à l'abrasion (sèche/humide) (cycles)	cycles	Dry 25600 cycles/Wet 12800 cycles	25600/12800
<b>Semelle</b>	<b>Phylon / Caoutchouc</b>			
	Résistance à l'abrasion de la semelle extérieure (perte de volume)	mm <sup>3</sup>	119.4mm <sup>3</sup> (Density:1.3)	≤ 150
	Semelle antidérapante SRA : talon	friction	0.32	≥ 0.28
	Semelle antidérapante SRA : plateau	friction	0.40	≥ 0.32
	Semelle antidérapante SRB : talon	friction	0.18	≥ 0.13
	Semelle antidérapante SRB : plateau	friction	0.21	≥ 0.18
	Valeur antistatique	MégaOhm	215	0.1 - 1000
	Valeur de l'ESD	MégaOhm	75	0.1 - 100
<b>Embout</b>	<b>Composite</b>			
	Résistance à l'impact sur l'embout (déformation après impact 100J)	mm	NA	N/A
	Résistance à la compression de l'embout (déformation après compression 10kN)	mm	NA	N/A
	Résistance à l'impact sur l'embout (déformation après impact 200J)	mm	16	≥ 14
	Résistance à la compression de l'embout (déformation après compression 15kN)	mm	17	≥ 14

Taille de l'échantillon: 42

Nos chaussures ne cessent pas d'évoluer, les données techniques ci-dessus peuvent être amenées à changer. Tous les noms de produits et la marque Safety Jogger, sont déposés et ne peuvent pas être utilisés ou copiés dans aucun format, sans accord écrit de notre part.