



## LABOR METAL-FREE S3

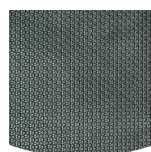
LABORMF

A confortável e versátil bota de segurança sem metal

Gáspea	Pele Barton Action
Forro	Malha
Palmilha	Palmilha SJ Foam
Palmilha Proteção	Tecido antiperfurante
Sola exterior	Borracha
Biqueira	Compósito
Categoria	S3 / SRC, HI, IC, HRO
Intervalo de tamanhos	EU 35-47 / UK 3.0-12.0 / US 3.0-13.0 JPN 21.5-31 / KOR 230-310
Peso da amostra	0.701 kg
Normas	ASTM F2413:2018 EN ISO 20345:2011



BLK



### Sola exterior de borracha

As solas exteriores de borracha proporcionam funções versáteis que as tornam adequadas para muitas áreas de aplicação: excelente resistência ao corte, resistência ao calor e ao frio, alta flexibilidade a temperaturas frias, resistência a óleos, a combustíveis e a muitos produtos químicos.



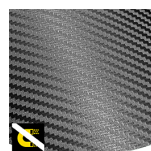
### Sola exterior resistente ao calor (HRO)

A sola exterior resiste a altas temperaturas até 300 °C.



### Função antiderrapante SRC

As solas antiderrapantes são uma das características mais importantes do calçado de segurança e para fins profissionais. As solas antiderrapantes SRC passam por testes antiderrapagem SRA e SRB, pelo que são testadas tanto em superfícies de aço como de cerâmica.



### Iseto de metal

Geralmente, os sapatos de segurança isentos de metal são mais leves do que os sapatos de segurança normais. Além disso, também são muito úteis para profissionais que têm de passar por detetores de metal várias vezes por dia.



### Biqueira de compósito

Leve, isento de metais e sem qualquer condutividade térmica ou elétrica

**Indústrias:**  
Indústria, Limpeza, Produtos químicos, Petróleo e gás, Catering, Alimentos e bebidas

**Ambientes:**  
Superfícies quentes, Ambiente frio, Superfícies extremamente escorregadias

**Manual de manutenção:**  
Para prolongar a vida útil dos seus sapatos, recomendamos que os limpe regularmente e que os proteja com produtos adequados. Não seque os sapatos num radiador, nem perto de qualquer fonte de calor.

	Descrição	Unidade de medida	Resultado	EN ISO 20345
Gáspea	<b>Pele Barton Action</b>			
	Parte superior: permeabilidade ao vapor de água	mg/cm²/h	2.2	≥ 0.8
	Parte superior: coeficiente de vapor de água	mg/cm²	25	≥ 15
Forro	<b>Malha</b>			
	Forro: permeabilidade ao vapor de água	mg/cm²/h	59.9	≥ 2
	Forro: coeficiente de vapor de água	mg/cm²	480	≥ 20
Palmilha	<b>Palmilha SJ Foam</b>			
	Palmilha: resistência à abrasão (seco/húmido) (ciclos)	ciclos	25600/12800	25600/12800
Sola exterior	<b>Borracha</b>			
	Resistência à abrasão da sola exterior (perda de volume)	mm³	122	≤ 150
	Sola exterior antiderrapante SRA: calcanhar	fricção	0.41	≥ 0.28
	Sola exterior antiderrapante SRA: planta do pé	fricção	0.41	≥ 0.32
	Sola exterior antiderrapante SRB: calcanhar	fricção	0.23	≥ 0.13
	Sola exterior antiderrapante SRB: planta do pé	fricção	0.33	≥ 0.18
	Valor antiestático	MegaOhm	22.1	0.1 - 1000
	Valor ESD	MegaOhm	N/A	0.1 - 100
Biqueira	<b>Compósito</b>			
	Absorção de energia na zona do calcanhar	J	25	≥ 20
	Biqueira de resistência ao impacto (desobstrução após impacto 100 J)	mm	N/A	N/A
	Biqueira de resistência à compressão (desobstrução após compressão 10 kN)	mm	N/A	N/A
	Biqueira de resistência ao impacto (desobstrução após impacto 200 J)	mm	17.0	≥ 14
	Biqueira de resistência à compressão (desobstrução após compressão 15 kN)	mm	21.0	≥ 14

Tamanho da amostra: 42

Os nossos sapatos estão em constante evolução, os dados técnicos acima mencionados podem mudar. Todos os nomes de produtos e marca Safety Jogger, são registados e não podem ser utilizados ou reproduzidos em qualquer formato, sem o nosso consentimento por escrito.



Solutions for every workplace

INDUSTRIAL PROFESSIONAL TACTICAL TIGER GRIP



www.safetyjogger.com