



LABOR METAL-FREE S3

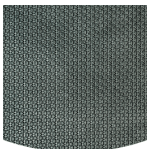
LABORMF

Der komfortable, metallfreie Allround-Sicherheitsstiefel

Obermaterial	Barton Action Leder
Innenfutter	Netzgewebe
Fußbett	SJ Schaum-Fußbett
Zwischensohle	Durchtrittshemmendes Textil
Sohle	Gummi
Zehenschutzkappe	Glasfaserverstärkter Kunststoff
Kategorie	S3 / SRC, HI, CI, HRO
Größensbereich	EU 35-47 / UK 3.0-12.0 / US 3.0-13.0 JPN 21.5-31 / KOR 230-310
Mustergewicht	0.701 kg
Standards	ASTM F2413:2018 EN ISO 20345:2011



BLK



Gummiaußensohle

Gummilaufsohlen bieten vielseitige Funktionen, die sie für viele Anwendungsbereiche geeignet machen: ausgezeichnete Schnittfestigkeit, Hitze- und Kältebeständigkeit, hohe Flexibilität bei niedrigen Temperaturen, Beständigkeit gegen Öl, Kraftstoff und zahlreiche Chemikalien.



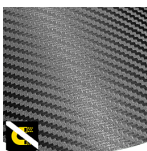
Hitzebeständige Laufsohle

Die Laufsohle hält hohen Temperaturen bis zu 300 °C stand.



SRC-Rutschfestigkeit

Rutschfeste Sohlen sind eines der wichtigsten Merkmale von Sicherheits- und Berufsschuhen. SRC-rutschfeste Sohlen bestehen sowohl SRA- als auch SRB-Rutschfestigkeitstests, sie werden sowohl auf Stahl- als auch auf Keramikoberflächen getestet.



Metallfrei

Metallfreie Sicherheitsschuhe sind in der Regel leichter als normale Sicherheitsschuhe. Sie eignen sich auch hervorragend für Berufskräfte, die mehrmals täglich durch Metalldetektoren gehen müssen.



Zehenkappe aus Verbundmaterial

Metallfrei und leicht im Gewicht, keine thermische oder elektrische Leitfähigkeit

Branchen:

Produktion, Reinigung, Chemische Industrie, Öl und Gas, Gastronomie, Lebensmittel

Umgebungen:

Warme Oberflächen, Kalte Umgebung, Extrem rutschige Oberflächen

Vorsorge und Wartung:

Um die Lebensdauer Ihrer Schuhe zu verlängern, empfehlen wir, diese regelmäßig mit einem geeigneten Produkt zu reinigen und zu schützen. Trocknen Sie Ihre Schuhe nicht an einem Heizkörper oder in der Nähe einer Wärmequelle.

	Beschreibung	Maßeinheit	Ergebnis	EN ISO 20345
Obermaterial	Barton Action Leder			
	Obermaterial: Durchlässigkeit für Wasserdampf	mg/cm ² /h	2.2	≥ 0.8
	Obermaterial: Wasserdampfkoeffizient	mg/cm ²	25	≥ 15
Innenfutter	Netzgewebe			
	Futter : Durchlässigkeit für Wasserdampf	mg/cm ² /h	59.9	≥ 2
	Futter : Dampfdurchlässigkeitskoeffizient	mg/cm ²	480	≥ 20
Fußbett	SJ Schaum-Fußbett			
	Fußbett: Abriebfestigkeit (trocken/nass) (Zyklen)	Zyklen	25600/12800	25600/12800
Sohle	Gummi			
	Laufsohle : Abriebfestigkeit (Volumenverlust)	mm ³	122	≤ 150
	Laufsohle: Rutschfestigkeit SRA	Reibung	0.41	≥ 0.28
	Rutschfestigkeit der Laufsohle SRA: flach	Reibung	0.41	≥ 0.32
	Laufsohle: Rutschfestigkeit SRB	Reibung	0.23	≥ 0.13
	Rutschfestigkeit der Laufsohle SRB: flach	Reibung	0.33	≥ 0.18
	Laufsohle: Antistatisch	MegaOhm	22.1	0.1 - 1000
	Laufsohle : ESD	MegaOhm	N/A	0.1 - 100
	Laufsohle : Energieaufnahme in der Ferse (J)	J	25	≥ 20
Zehenschutzkappe	Glasfaserverstärkter Kunststoff			
	Schtoßfestigkeit der Zehenkappe (Resthöhe nach Aufprall 100J)	mm	N/A	N/A
	Kompressionswiderstand der Zehenkappe (Resthöhe nach Kompression 10kN)	mm	N/A	N/A
	Zehenschutzkappe: Schlagfestigkeit (Resthöhe nach Aufprall 200j)	mm	17.0	≥ 14
	Kompressionswiderstand der Zehenkappe (Resthöhe nach Kompression 15kN)	mm	21.0	≥ 14

Mustergroße: 42

Unsere Schuhe werden ständig weiterentwickelt, die oben genannten technischen Daten können sich ändern. Alle Produktnamen und die Marke Safety Jogger, sind registriert und dürfen ohne unsere schriftliche Zustimmung in keinem Format verwendet oder reproduziert werden