

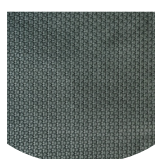
CLÁSSICOS

LABOR S3

A bota de segurança confortável e multifuncional

Rodeie-se de conforto e proteção, usando a LABOR em todas as condições. Esta bota de segurança, com sola de borracha, tem o maior nível de resistência possível a produtos químicos, a calor, a hidrocarbonetos, a ácidos e à hidrólise. A robustez da borracha impede a rápida abrasão da sola exterior em todos os espaços de trabalho.

Parte superior	Couro Barton Action
Sola exterior	Borracha
Biqueira	Aço
Sola intermédia	Aço
Forro	Malha
Palmita	Palmita SJ Foam
Padrões	EN ISO 20345 - S3 / SRC, HRO
Peso da amostra	693 gr.
Intervalo de tamanhos	EU 35-47 / UK 3.0-12.0 / US 3.0-13.0 / CM 23.0-31.0



SOLA EXTERIOR DE BORRACHA

As solas exteriores de borracha proporcionam funções versáteis que as tornam adequadas para muitas áreas de aplicação: excelente resistência ao corte, resistência ao calor e ao frio, alta flexibilidade a temperaturas frias, resistência a óleos, a combustíveis e a muitos produtos químicos.



SOLA EXTERIOR RESISTENTE AO CALOR (HRO)

A sola exterior resiste a altas temperaturas até 300 °C.



FUNÇÃO ANTIDERRAPANTE SRC

As solas antiderrapantes são uma das características mais importantes do calçado de segurança e para fins profissionais. As solas antiderrapantes SRC passam por testes antiderrapagem SRA e SRB, pelo que são testadas tanto em superfícies de aço como de cerâmica.

CLÁSSICOS

LABOR S3

Indústrias:

Alimentos y bebidas, Limpieza, Petróleo y gas, Producción, Química, Servicio de comidas

Ambientes:

Ambiente frío, Superficies cálidas, Superficies extremadamente resbaladizas

Manual de manutenção:

Para prolongar a vida útil dos seus sapatos, recomendamos que os limpe regularmente e que os proteja com produtos adequados. Não seque os sapatos num radiador, nem perto de qualquer fonte de calor.



	Descrição	Unidade de medida	Resultado	EN ISO 20345
Parte superior Couro Barton Action				
	Parte superior: permeabilidade ao vapor de água	mg/cm ² /h	2.2	≥ 0.8
	Parte superior: coeficiente de vapor de água	mg/cm ²	25.0	≥ 15
Forro	Malha			
	Forro: permeabilidade ao vapor de água	mg/cm ² /h	59.9	≥ 2
	Forro: coeficiente de vapor de água	mg/cm ²	480	≥ 20
Palmilha	Palmilha SJ Foam			
	Palmilha: resistência à abrasão	cycles	400	≥ 400
Sola exterior	Borracha			
	Resistência à abrasão da sola exterior (perda de volume)	mm ³	122	≤ 150
	Sola exterior antiderrapante SRA: calcanhar	friction	0.41	≥ 0.28
	Sola exterior antiderrapante SRA: planta do pé	friction	0.41	≥ 0.32
	Sola exterior antiderrapante SRB: calcanhar	friction	0.23	≥ 0.13
	Sola exterior antiderrapante SRB: planta do pé	friction	0.33	≥ 0.18
	Valor antiestático	MegaOhm	22.1	0.1 - 1000
	Valor ESD	MegaOhm	NA	0.1 - 100
	Absorção de energia na zona do calcanhar	J	25.0	≥ 20
Biqueira	Aço			
	Biqueira de resistência ao impacto (desobstrução após impacto 100 J)	mm	NA	≥ 14
	Biqueira de resistência à compressão (desobstrução após compressão 10 kN)	mm	NA	≥ 14
	Biqueira de resistência ao impacto (desobstrução após impacto 200 J)	mm	17.0	≥ 14
	Biqueira de resistência à compressão (desobstrução após compressão 15 kN)	mm	21.0	≥ 14

O nosso calçado está em constante evolução, como tal a ficha técnica acima poderá sofrer alterações. Todos os nomes dos produtos e a marca Safety Jogger são registados não podendo ser usados ou reproduzidos em qualquer formato, sem nosso consentimento por escrito.

Tamanho da amostra: 42