

CLASSICS

LABOR S3

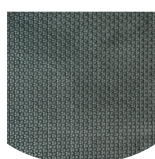
De comfortabele allround veiligheidslaars

Omring uzelf met comfort en bescherming door LABOR te dragen in alle omstandigheden. Deze veiligheidslaars met een rubberen buitenzool heeft de hoogste bestendigheid tegen chemicaliën, hitte, koolwaterstoffen, zuren en hydrolyse.

Bovenmateriaal	Barton engineerd leder
Buitenzool	Rubber
Top	Staal
Tussenzool	Staal
Binnenvoering	Mesh
Voetbed	SJ foam zool
Standaarden	EN ISO 20345 - S3 / SRC, HRO
Gewicht staal	693 gr.
Maatbereik	EU 35-47 / UK 3.0-12.0 / US 3.0-13.0 / CM 23.0-31.0



BLK



RUBBEREN BUITENZOO

Rubberen buitenzolen bieden veelzijdige functies die ze geschikt maken voor vele toepassingsgebieden: uitstekende snijbestendigheid, hitte- en koudebestendigheid, hoge flexibiliteit bij koude temperaturen, bestand tegen olie, brandstof en vele chemicaliën.



HITBESTENDIGE BUITENZOO

De buitenzool is bestand tegen hoge temperaturen tot 300°C.



SRC

Slipvaste zolen zijn een van de belangrijkste kenmerken van veiligheids- en werkschoenen. SRC-slipvaste zolen doorstaan zowel SRA- als SRB-slijptesten, ze worden getest op zowel stalen als keramische oppervlakken.

CLASSICS

LABOR S3

Industrieën:

Catering, Chemie, Industrie, Olie & Gas, Schoonmaak, Voedsel & dranken

Omgeving:

Extreem gladde oppervlakken, Koude omgeving, Warme oppervlakken

Onderhoudsinstructies:

Om de levensduur van je schoenen te verlengen, raden wij u aan om ze regelmatig schoon te maken en ze te beschermen met geschikte producten. Droog uw schoenen niet op een radiator of dicht bij een warmtebron.



Omschrijving	Maateenheid	Resultaat	EN ISO 20345
Bovenmateriaal	Barton engineerd leder		
Bovenkant: doorlaatbaarheid voor waterdamp	mg/cm ² /h	2.2	≥ 0.8
Bovenkant: waterdampcoëfficiënt	mg/cm ²	25.0	≥ 15
Binnenvoering	Mesh		
Voering: doorlaatbaarheid voor waterdamp	mg/cm ² /h	59.9	≥ 2
Voering: waterdampcoëfficiënt	mg/cm ²	480	≥ 20
Voetbed	SJ foam zool		
Voetbed: slijtvastheid	cycles	400	≥ 400
Buitenzool	Rubber		
Slijtvastheid van de buitenzool (volumeverlies)	mm ³	122	≤ 150
Slipvastheid van de buitenzool SRA: hiel	friction	0.41	≥ 0.28
Slipvastheid van de buitenzool SRA: vlak	friction	0.41	≥ 0.32
Slipvastheid van de buitenzool SRB: hiel	friction	0.23	≥ 0.13
Slipvastheid van de buitenzool SRB: vlak	friction	0.33	≥ 0.18
Antistatische waarde	MegaOhm	22.1	0.1 - 1000
ESD-waarde	MegaOhm	NA	0.1 - 100
Energieabsorptie van de hiel	J	25.0	≥ 20
Top	Staal		
Impact resistente neuskap (speling na impact 100J)	mm	NA	≥ 14
Compressieresistente neuskap (speling na compressie 10kN)	mm	NA	≥ 14
Impact resistente neuskap (speling na impact 200J)	mm	17.0	≥ 14
Compressieresistente neuskap (speling na compressie 15kN)	mm	21.0	≥ 14

Onze schoenen zijn voortdurend in ontwikkeling, de bovenstaande technische gegevens kunnen veranderen.
Alle productnamen en het merk Safety Jogger, zijn geregistreerd en mogen niet worden gebruikt of gereproduceerd in welk formaat dan ook, zonder schriftelijke toestemming van ons.

Maat monster: 42