



# SAFETY JOGGER

PROFESSIONAL



Легкие

## JULINE OB

JULINE2

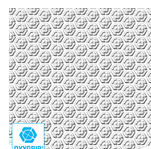
### Профессиональные стильные туфли

Стильные рабочие помпы JULINE обеспечивают превосходный комфорт, отличный захват и облегчают осанку тела. Идеально подходят для униформы и предприятий общественного питания.

Верх обуви	Искусственная кожа
Подкладка	Искусственная кожа
Стелька	Стелька SJ foam
Подошва	Нитрильная резина
Категория	OB / SRC
Диапазон размеров	EU 35-42 / UK 3.0-8.0 / US 5.5-10.5 JPN 21.5-26.5 / KOR 230-270
Вес образца	0.270 kg
Стандарты	EN ISO 20347:2012



BLK



#### Oxygrip / SJ Grip

Подошва из нитрильной резины по технологии Oxytraction® не скользит как на сухих, так и на влажных поверхностях и соответствуют стандартам SRC (SRA + SRB).



#### Антискользящие SRA на керамическом влажной мыльной поверхности.

Противоскользящие свойства являются одним из важнейших свойств спецобуви. Подошвы SRA, устойчивы к скольжению на керамической плитке с разбавленным мыльным раствором.



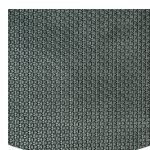
#### Пропускающий воздух верх

Улучшенное управление влажностью и температурой для большего комфорта.



#### SJ Foam

Съемная удобная антистатическая, амортизирующая стелька, смягчающая удары в области пятки и передней части стопы. Дышит и впитывает влагу.



#### резиновая подошва

Подошва из нитрильной резины имеет универсальные функции, которые делают ее пригодной для многих областей применения: устойчивость к жаре и холоду, высокая гибкость при низких температурах, устойчивость к МБС и многим химическим веществам.



#### Поглощение энергии пяткой

Поглощение энергии пяткой уменьшает влияние прыжков или бега на тело.

SAFETY  
JOGGER  
WORKS

HEAD-TO-TOE  
PROTECTION



Proudly ranked in the  
top 1% by EcoVadis  
for sustainability.

ENGINEERED  
IN EUROPE

[www.safetyjogger.com](http://www.safetyjogger.com)

Отрасли:

Кейтеринг, Униформа

Окружающая среда:

Сухое место, Очень скользкие поверхности

Инструкция по обслуживанию:

Для продления срока службы обуви мы рекомендуем регулярно чистить ее и защищать соответствующими средствами. Не сушите обувь на радиаторе или рядом с источником тепла.

	Описание	Единица измерения	Результат	EN ISO 20347
Верх обуви	Искусственная кожа			
	Верх: паропроницаемость	мг / с м <sup>2</sup> / ч	3.55	≥ 0.8
	Верх: коэффициент водяного пара	мг / с м <sup>2</sup>	31	≥ 15
Подкладка	Искусственная кожа			
	Подкладка: паропроницаемость	мг / с м <sup>2</sup> / ч	33.03	≥ 2
	Подкладка: коэффициент водяного пара	мг / с м <sup>2</sup>	264	≥ 20
Стелька	Стелька SJ foam			
	Подошва: устойчивость к истиранию (сухая/мокрая) (циклы)	циклы	25600/12800	25600/12800
Подошва	Нитрильная резина			
	Сопротивление истиранию подошвы (потеря объема)	м м <sup>3</sup>	93	≤ 150
	Устойчивость к скольжению подошвы SRA: пятка	Трение	0.34	≥ 0.28
	Устойчивость к скольжению подошвы SRA: плоская часть	Трение	0.34	≥ 0.32
	Устойчивость к скольжению подошвы SRB: пятка	Трение	0.16	≥ 0.13
	Устойчивость к скольжению подошвы SRB: плоская часть	Трение	0.18	≥ 0.18
	Антистатический показатель	МегаОм	N/A	0.1 - 1000
	Электростатический разряд (ESD)	МегаОм	N/A	0.1 - 100
	Поглощение энергии пяткой	J	N/A	≥ 20

Размер образца:

Наша обувь постоянно совершенствуется, приведенные выше технические данные могут измениться. Все названия продуктов и торговой марки Safety Jogger, являются зарегистрированными и не могут быть использованы или воспроизведены в любом формате без письменного разрешения с нашей стороны.



HEAD-TO-TOE  
PROTECTION



Proudly ranked in the  
top 1% by EcoVadis  
for sustainability.



www.safetyjogger.com