



SAFETY JOGGER

PROFESSIONAL



軽作業用、

JULINE OB

JULINE2

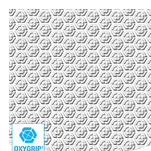
プロフェッショナルでスタイリッシュなワークパンプス

スタイリッシュな JULINE のワークパンプスは、優れた快適性、優れたグリップ力、体の負担を軽減します。ユニフォームや飲食店に最適です。

アッパー	合成皮革
裏地	合成皮革
インソール	SJ フォーム フットベッド
ランニングソール	ゴム
カテゴリー	OB / SRC
サイズ範囲	EU 35-42 / UK 3.0-8.0 / US 5.5-10.5 JPN 21.5-26.5 / KOR 230-270
サンプル重量	0.270 kg
規範	EN ISO 20347:2012



BLK



オキシゲリップ / SJゲリップ
Oxytraction®テクノロジー搭載のラバーアウトソールは、乾いた床でも濡れた床でも優れたトラクションを発揮し、SRC (SRA+SRB) 規格に適合しています。



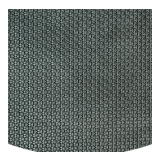
SRAスリップ抵抗
耐滑性は、安全靴や作業靴の最も重要な特徴の一つです。SRAの耐滑靴底は、希釈した石鹼溶液を塗ったセラミックタイルの上でテストされています。



通気性の良いアッパー
湿度・温度管理を強化し、快適な着心地を実現しました。



SJフォーム
取り外し可能で快適な帯電防止フットベッドは、かかとと前足部にフィット感とガイダンス、最適な衝撃吸収性を提供します。通気性、吸湿性に優れています。



ラバーアウトソール
ゴム製のアウトソールは、優れた耐切創性、耐熱性、耐寒性、高い屈曲性、耐油性、耐燃料性、耐薬品性など、様々な分野で応用できる多彩な機能を持っています。



ヒールエネルギー吸収
ヒールのエネルギー吸収により、ジャンプやランニングが着用者の身体に与える衝撃を軽減します。

SAFETY
JOGGER
WORKS

HEAD-TO-TOE
PROTECTION



Proudly ranked in the
top 1% by EcoVadis
for sustainability.

ENGINEERED
IN EUROPE

www.safetyjogger.com

産業分野:
ケータリング, ユニフォーム

エンバイロメント:
ドライ環境, 極端に滑りやすい路面

メンテナンス方法:
靴を長持ちさせるために、定期的にクリーニングし、適切な製品で保護することをお勧めします。靴を暖房器具の上や熱源の近くで乾かさないでください。

	商品説明	測定単位	結果	EN ISO 20347
アップー	合成皮革			
	上段: 水蒸気透過性	mg/cm ² /h	3.55	≥ 0.8
	上段: 水蒸気係数	mg/cm ²	31	≥ 15
裏地	合成皮革			
	裏地: 水蒸気透過性	mg/cm ² /h	33.03	≥ 2
	裏地: 水蒸気係数	mg/cm ²	264	≥ 20
インソール	SJフォームフットベッド			
	フットベッド: 耐摩耗性 (ドライ / ウェット) (サイクル)	しゅうき	25600/12800	25600/12800
ランニングソール	ゴム			
	アウトソールの耐摩耗性 (ボリュームロス)	mm ³	93	≤ 150
	アウトソール滑り抵抗 SRA: ヒール	フリクション	0.34	≥ 0.28
	アウトソール滑り抵抗 SRA: フラット	フリクション	0.34	≥ 0.32
	アウトソール滑り止め SRB: ヒール	フリクション	0.16	≥ 0.13
	ランニングソールの耐滑性 SRB: フラット	フリクション	0.18	≥ 0.18
	帯電防止値	メガオーム	N/A	0.1 - 1000
	ESD値	メガオーム	N/A	0.1 - 100
	ヒールエネルギー吸収	J	N/A	≥ 20

サンプル数:

当社の靴は常に進化しており、上記の技術データは変更される可能性があります。すべての製品名とブランド名Safety Joggerは登録されており、当社の書面による同意なしに、いかなる形式でも使用または複製することはできません。



HEAD-TO-TOE
PROTECTION



Proudly ranked in the
top 1% by EcoVadis
for sustainability.



www.safetyjogger.com