



SAFETY JOGGER

PROFESSIONAL



Leicht

JULINE OB

JULINE2

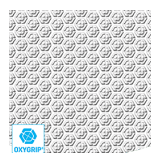
Stilvolle Arbeitspumps für berufliche Zwecke

Die eleganten JULINE Arbeitspumps bieten überragenden Komfort, exzellenten Halt und Entlastung der Körperhaltung. Perfekt für die Uniform- und Gastronomiebranche.

Obermaterial	Synthetik
Innenfutter	Synthetik
Einlegesohle	SJ Schaum-Fußbett
Sohle	Gummi
Kategorie	OB / SRC
Größebereich	EU 35-42 / UK 3.0-8.0 / US 5.5-10.5 JPN 21.5-26.5 / KOR 230-270
Mustergewicht	0.270 kg
Standards	EN ISO 20347:2012



BLK



Oxygrip / SJ Grip

Gummilaufsohlen mit Oxytraction®-Technologie bieten sowohl auf trockenen als auch auf nassen Böden eine hervorragende Traktion und erfüllen die SRC (SRA+ SRB)-Normen.



SRA-Rutschfestigkeit

Rutschfestigkeit ist eines der wichtigsten Merkmale von Sicherheits- und Berufsschuhen. SRA rutschfeste Sohlen werden auf einer Keramikfliese mit verdünnter Seifenlösung getestet.



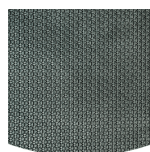
Atmungsaktives Oberteil

Erhöhtes Feuchtigkeits- und Temperaturmanagement für noch mehr Tragekomfort.



SJ Foam

Herausnehmbares, komfortables antistatisches Fußbett, das für eine optimale Passform, Führung und Stoßdämpfung im Fersen- und Vorfußbereich sorgt. Atmungsaktiv und feuchtigkeitsabsorbierend.



Gummiaußensohle

Gummilaufsohlen bieten vielseitige Funktionen, die sie für viele Anwendungsbereiche geeignet machen: ausgezeichnete Schnittfestigkeit, Hitze- und Kältebeständigkeit, hohe Flexibilität bei niedrigen Temperaturen, Beständigkeit gegen Öl, Kraftstoff und zahlreiche Chemikalien.



Energieaufnahme im Fersenbereich

Die Energieaufnahme im Fersenbereich reduziert die Auswirkungen von Sprüngen oder Laufen auf den Körper des Trägers.

SAFETY JOGGER
WORKS

HEAD-TO-TOE PROTECTION



Proudly ranked in the top 1% by EcoVadis for sustainability.

ENGINEERED
IN EUROPE

www.safetyjogger.com

Branchen:
Gastronomie, Uniform

Umgebungen:
Trockene Umgebung, Extrem rutschige Oberflächen

Vorsorge und Wartung:
Um die Lebensdauer Ihrer Schuhe zu verlängern, empfehlen wir, diese regelmäßig mit einem geeignetem Produkt zu reinigen und zu schützen. Trocknen Sie Ihre Schuhe nicht an einem Heizkörper oder in der Nähe einer Wärmequelle.

Beschreibung		Maßeinheit	Ergebnis	EN ISO 20347
Obermaterial	Synthetik			
	Obermaterial: Durchlässigkeit für Wasserdampf	mg/cm² /h	3.55	≥ 0.8
	Obermaterial: Wasserdampfkoeffizient	mg/cm²	31	≥ 15
Innenfutter	Synthetik			
	Futter : Durchlässigkeit für Wasserdampf	mg/cm² /h	33.03	≥ 2
	Futter : Dampfdurchlässigkeitskoeffizient	mg/cm²	264	≥ 20
Einlegesohle	SJ Schaum-Fußbett			
	Fußbett: Abriebfestigkeit (trocken/nass) (Zyklen)	Zyklen	25600/12800	25600/12800
Sohle	Gummi			
	Laufsohle : Abriebfestigkeit (Volumenverlust)	mm³	93	≤ 150
	Laufsohle: Rutschfestigkeit SRA	Reibung	0.34	≥ 0.28
	Rutschfestigkeit der Laufsohle SRA: flach	Reibung	0.34	≥ 0.32
	Laufsohle: Rutschfestigkeit SRB	Reibung	0.16	≥ 0.13
	Rutschfestigkeit der Laufsohle SRB: flach	Reibung	0.18	≥ 0.18
	Laufsohle: Antistatisch	MegaOhm	N/A	0.1 - 1000
	Laufsohle : ESD	MegaOhm	N/A	0.1 - 100
	Laufsohle : Energieaufnahme in der Ferse (J)	J	N/A	≥ 20

Mustergröße:

Unsere Schuhe werden ständig weiterentwickelt, die oben genannten technischen Daten können sich ändern. Alle Produktnamen und die Marke Safety Jogger, sind registriert und dürfen ohne unsere schriftliche Zustimmung in keinem Format verwendet oder reproduziert werden



HEAD-TO-TOE
PROTECTION



Proudly ranked in the
top 1% by EcoVadis
for sustainability.



www.safetyjogger.com